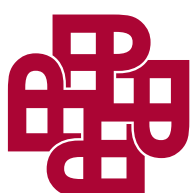


BOLLETTINO STATISTICO

In questo numero

2	La situazione della previdenza complementare in Italia
3	Stato di autorizzazione dei Fondi pensione contrattuali e di categoria (Fpc) al 30.09.05
3	Andamento dell'ANDP dei Fpc
4-5	Situazione dei Fpc al 30.09.05
6-7	Il multicomparto nei Fpc al 30.09.2005



MEFOP

Sviluppo Mercato Fondi Pensione

Anno IV - Ottobre 2005

Numero 19

La situazione della previdenza complementare

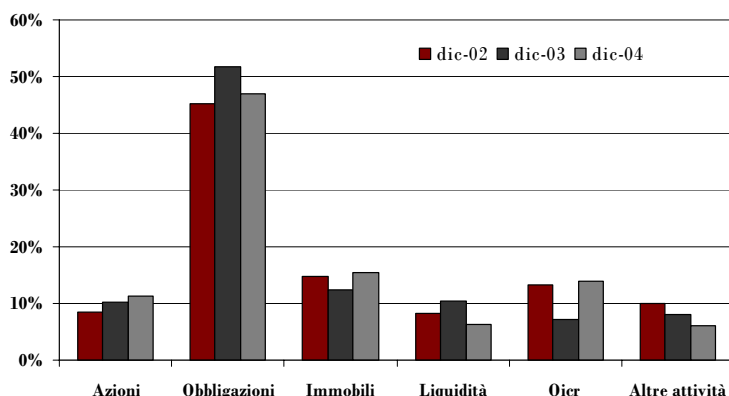
Evoluzione della composizione del portafoglio dei fondi pensione italiani*

Classe di attività	31.12.2002	31.12.2003	31.12.2004
Azioni	1.924,47	2.465,21	3.008,64
Obbligazioni	10.189,35	12.478,67	12.462,33
Immobili	3.326,00	2.977,00	4.111,00
Liquidità	1.856,08	2.540,70	1.655,04
Oicr	3.000,02	1.733,05	3.697,10
Altre attività	2.270,24	1.967,79	1.631,81
Totale	22.566,16	24.162,43	26.565,93

Fonte: elaborazioni Mefop su dati Covip.

* Dati riferiti a Fondi pensione contrattuali (Fpc) con gestione operativa, aperti (Fpa) e preesistenti soggetti a vigilanza Covip

Percentuale delle risorse investite in ciascuna classe di attività di investimento



Rendimenti pluriennali* nei Fpc e Fpa

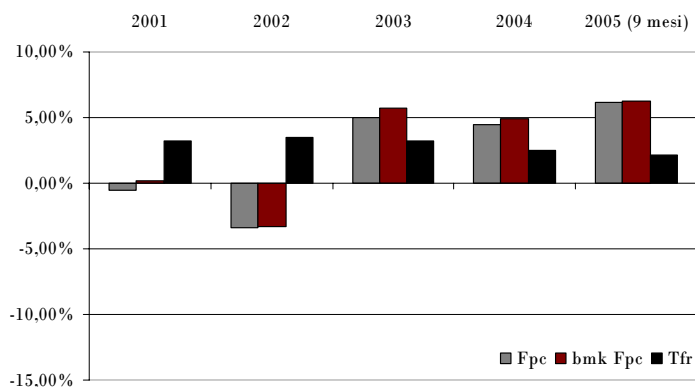
	2001-2005**	2002-2005**	2003-2005**	2004-2005**
Fpc	12,00%	12,57%	16,53%	10,98%
benchmark (bmk) Fpc	14,10%	13,90%	17,78%	11,43%
Fpa	-1,06%	4,81%	20,61%	14,10%
bmk Fpa	-0,71%	4,99%	22,04%	15,27%
Tfr	15,36%	11,78%	8,00%	4,65%

Fonte: elaborazioni Mefop su dati Covip.

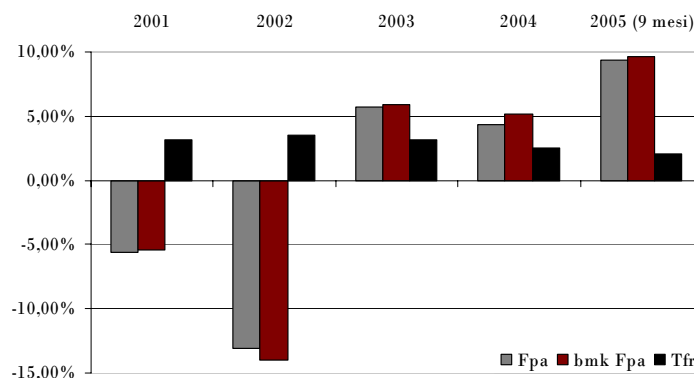
* I dati dei rendimenti sono al netto dell'imposizione fiscale.

** Per il 2005 si considerano i rendimenti al 30 settembre.

Rendimenti annuali Fpc, benchmark e Tfr



Rendimenti annuali Fpa, benchmark e Tfr



Stato di autorizzazione dei Fpc al 30.09.05

31 Fpc con gestione finanziaria operativa

Alifond, Arco, Byblos, Cometa, Concreto, Cooperlavoro, Eurofer, Famiglia, Foncer, Fonchim, Fondapi, Fondenergia, Fondodentisti, **Fonser**, Fonte, Fopadiva, Fopen, Fundum, Gomma plastica, Laborfond, Mediamfond, Pegaso, Prevaer, Previambiente, Previ cooper, Previmoda, Previvolo, Priamo, Quadri e Capi Fiat, Solidarietà Veneto, Telemaco

2 Fpc che hanno concluso il processo di selezione dei gestori finanziari

Filcoop, Fondav

0 Fpc in fase di selezione dei gestori finanziari

7 Fpc autorizzati all'esercizio dell'attività

Astri*, Edilpre, Espero, Fondoposte, Marco Polo, Prevedi, Previdoc

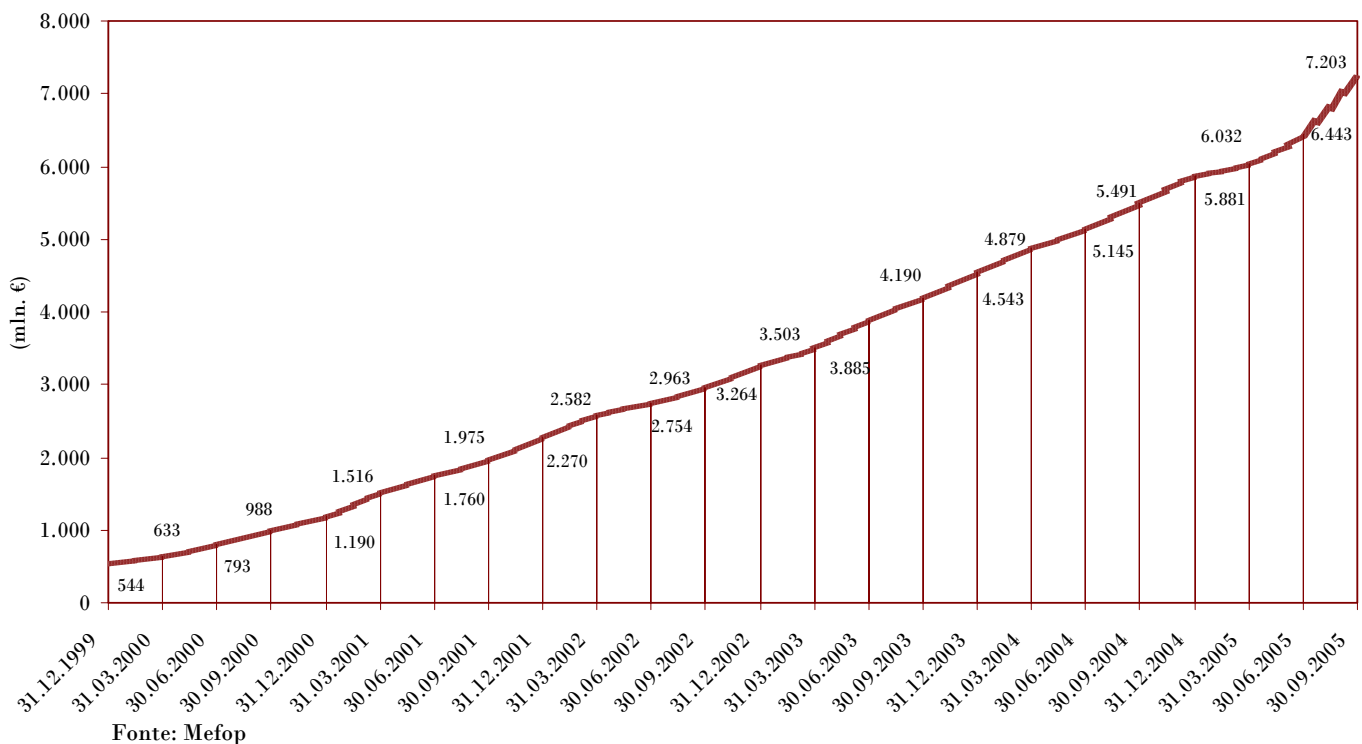
1 Fpc che ha presentato istanza di autorizzazione della scheda informativa entro il 22/05/01

Artifond

N.B. Il carattere corsivo rosso evidenzia chi ha cambiato gruppo di appartenenza nel corso degli ultimi tre mesi.

* Astri è il fondo nazionale di previdenza complementare per i lavoratori del settore autostrade, strade, trasporti e infrastrutture.

Andamento dell'ANDP dei Fpc



Situazione dei Fpc al 30.09.05

Fpc	Aderenti 30.09.05	var. 30.09.05/ 30.06.05	Tasso di adesione 30.09.04	Tasso di adesione 30.09.05	ANDP 30.09.05 (mln. €)
Alifond	33.716	-0,27%	11,23%	11,24%	219,78
Arco	19.874	3,09%	7,99%	8,66%	65,94
Artifond*	4.390	0,00%	0,49%	0,49%	-
Byblos	25.116	-0,06%	13,66%	13,95%	92,15
Cometa	322.109	0,13%	32,41%	32,21%	2.388,64
• Monetario	(6,02%) 19.403	16,67%	-	1,94%	(2,27%) 54,28
• Sicurezza	(11,18%) 35.999	0,11%	-	3,60%	(11,98%) 286,10
• Reddito	(80,62%) 259.688	-0,92%	-	25,97%	(83,16%) 1.986,49
• Crescita	(2,18%) 7.019	0,27%	-	0,70%	(2,59%) 61,78
Concreto	5.654	1,14%	50,10%	51,40%	23,47
Cooperlavoro	15.353	0,89%	5,74%	6,14%	80,86
• Sicurezza	(3,56%) 547	-	-	0,22%	(3,87%) 3,13
• Bilanciato	(94,00%) 14.432	-	-	5,77%	(93,68%) 75,74
• Dinamico	(2,44%) 374	-	-	0,15%	(2,45%) 1,98
Edilpre*	11	-	0,00%	0,02%	-
Espero*	217	-	0,00%	0,02%	-
Eurofer	30.438	1,10%	31,92%	32,04%	151,55
Famiglia	5.715	0,51%	0,59%	0,60%	2,15
Filcoop**	2.300	2,54%	1,22%	1,44%	4,47
Foncer	8.652	1,09%	24,18%	27,04%	61,62
Fonchim	115.903	-0,24%	61,38%	61,65%	1.168,57
• Moneta	(3,83%) 4.440	-2,48%	2,69%	2,36%	(4,15%) 8,51
• Stabilità	(93,98%) 108.928	-0,25%	57,44%	57,94%	(92,86%) 1.085,19
• Crescita	(2,19%) 2.535	-0,90%	1,25%	1,35%	(2,98%) 34,87
Fondapi	23.429	-0,75%	3,46%	3,35%	98,65
Fondav	3.708	-0,56%	37,23%	37,08%	40,65
Fondenergia	29.320	0,55%	68,48%	68,19%	389,84
• Conservativo	(5,46%) 1.601	-6,48%	4,08%	3,72%	(4,93%) 19,20
• Bilanciato	(91,02%) 26.687	0,34%	62,84%	62,06%	(92,25%) 359,62
• Dinamico	(3,52%) 1.032	21,13%	1,56%	2,40%	(2,83%) 11,02
Fondodontisti	3.236	0,00%	8,00%	8,09%	36,37
• Scudo	-	-	-	-	(10,18%) 3,70
• Progressione	-	-	-	-	(38,41%) 13,97
• Espansione	-	-	-	-	(51,40%) 18,70
Fondoposte	30.828	10,42%	14,39%	20,55%	23,45
Fonser	435	-0,68%	15,87%	14,50%	4,00
• Obbligazionario	(29,66%) 129	-0,77%	-	4,30%	(27,10%) 1,08
• Bilanciato	(62,99%) 274	-0,72%	-	9,13%	(64,54%) 2,58
• Capitalizzato	(7,36%) 32	0,00%	-	1,07%	(8,37%) 0,33
Fonte	22.085	6,18%	0,98%	1,10%	123,12

(Segue)

(Segue)

Fpc	Aderenti 30.09.05	var. 30.09.05/ 30.06.05	Tasso di adesione 30.09.04	Tasso di adesione 30.09.05	ANDP 30.09.05 (mln. €)
Fopadiva	1.436	3,31%	2,51%	4,10%	1,15
Fopen	42.348	-1,37%	74,78%	71,78%	441,00
• Monetario	(13,61%) 5.762	-3,48%	11,18%	9,77%	(12,47%) 55,00
• Bilanciato obbligazionario	(74,23%) 31.435	-1,50%	55,53%	53,28%	(74,60%) 329,00
• Bilanciato	(8,16%) 3.457	1,14%	5,15%	5,86%	(8,39%) 37,00
• Prevalentemente azionario	(4,00%) 1.694	3,67%	2,52%	2,87%	(4,54%) 20,00
Fundum**	2.858	-0,10%	0,14%	0,14%	2,08
Gommaplastica	29.611	1,64%	21,93%	23,69%	102,95
Laborfonds	70.775	0,56%	36,05%	37,25%	345,84
Marco Polo***	1.110	6,12%	0,13%	0,14%	0,45
Mediafond	2.021	0,30%	60,78%	63,16%	10,14
Pegaso	21.427	1,11%	48,01%	49,83%	140,14
Prevaer	5.752	6,85%	14,46%	16,92%	30,09
Prevedi	22.089	36,52%	1,79%	3,16%	15,07
Previambiente	20.979	1,87%	46,81%	49,95%	120,23
Previcooper	11.382	12,83%	10,44%	11,78%	67,12
Previdoc	1.371	0,00%	3,92%	3,92%	-
Previmoda	39.525	-0,31%	8,70%	8,78%	126,52
Previvolo	2.704	-0,55%	96,93%	90,13%	132,84
• Linea 1	(5,14%) 139	-1,42%	-	4,63%	(4,23%) 5,62
• Linea 2	(19,27%) 521	-0,76	-	17,37%	(18,65%) 24,77
• Linea 3	(55,55%) 1.502	-0,46	-	50,07%	(56,07%) 74,48
• Linea 4	(20,04%) 542	-0,37	-	18,07%	(21,05%) 27,96
Priamo	34.360	4,79%	26,33%	29,88%	100,59
Quadri e Capi Fiat	11.792	-0,62%	68,79%	65,88%	149,06
• Obbligazionario	(11,52%) 1.358	0,52%	7,44%	7,59%	(10,76%) 16,05
• Bilanciato obbligazionario	(85,04%) 9.993	-0,83%	58,89%	55,83%	(85,04%) 126,77
• Bilanciato azionario	(4,19%) 441	0,68%	2,47%	2,46%	(4,19%) 6,25
Solidarietà Veneto	15.454	3,01%	4,12%	4,42%	79,50
• Prudente	(49,33%) 7.624	-0,24%	2,14%	2,18%	(48,89%) 38,87
• Reddito	(34,68%) 5.359	14,53%	1,22%	1,53%	(32,43%) 25,78
• Dinamico	(15,99%) 2.471	-7,87%	0,76%	0,71%	(18,68%) 14,85
Telemaco	57.237	-2,46%	48,46%	47,70%	363,61
• Conservativo	2.907	0,73%	2,14%	2,42%	(5,06%) 18,40
• Prudente	49.093	-0,88%	42,35%	40,91%	(85,99%) 312,67
• Bilanciato	3.593	1,27%	2,68%	2,99%	(6,06%) 22,05
• Crescita	1.644	-0,36%	1,31%	1,37%	(2,88%) 10,49
Totale	1.096.720	2,95%	8,07%	8,47%	7.203,67

Fonte: Mefop

* Dati al 31.12.04 ** Dati al 30.06.05 *** I valori relativi alle variazioni sono riferiti al 31.03.05

N.B. Per i Fp multicomparto, è stata indicata tra parentesi la distribuzione percentuale degli aderenti e dell'ANDP per comparto

Il multicomparto nei Fpc al 30.09.2005

Data del passaggio al multicomparto

FPC	Data
Fondodontisti*	25.09.2000
Solidarietà Veneto	30.09.2002
Fonchim	01.01.2003
Fopen	16.06.2003
Fondenergia	01.11.2003
Previlo	13.12.2004
Quadri e Capi Fiat	01.04.2004
Telemaco*	21.06.2004
Cometa	01.05.2005
Cooperlavoro	01.07.2005
Fonser	**

*Fondodontisti e Telemaco hanno avviato la gestione finanziaria con una struttura multicomparto

** Fonser ha avviato la gestione nel trimestre luglio-settembre 2005

La ripartizione degli aderenti tra fondi mono e multicomparto

Struttura fondo	Aderenti					
	30.09.04	31.12.04	31.03.05	30.06.05	30.09.05	Var 30.09.05/30.09.04
Monocomparto	784.327	783.240	795.688	485.905	480.829	-38,70%
Multicomparto	276.804	279.448	280.641	597.753	615.891	122,50%
Totale	1.061.131	1.062.688	1.076.329	1.083.658	1.096.720	3,35%

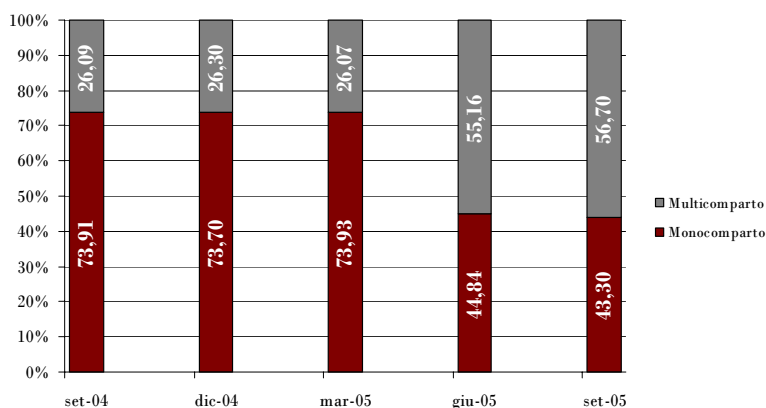
Fonte: Mefop

La ripartizione dell'ANDP tra fondi mono e multicomparto

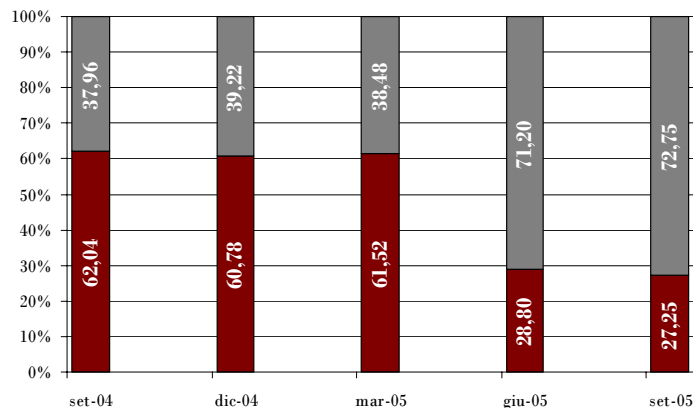
Struttura fondo	ANDP					
	30.09.04	31.12.04	31.03.05	30.06.05	30.09.05	Var 30.09.05/30.09.04
Monocomparto	3.381,73	3.573,66	3.865,84	1.855,80	1.960,67	-41,76%
Multicomparto	2.069,02	2.306,12	2.417,86	4.587,52	5.234,31	152,98%
Totale	5.450,76	5.879,78	6.283,70	6.443,33	7.203,67	32,16%

Fonte: Mefop

Ripartizione aderenti per tipologia di assetto organizzativo (%)



Ripartizione ANDP per tipologia di assetto organizzativo (%)



(Segue)

Aderenti e ANDP: distribuzione per tipologia di comparto secondo la classificazione Covip

Tipologia comparto	30.09.04		30.09.05	
	Aderenti*	ANDP	Aderenti *	ANDP
Obbligazionario puro	14.747	128,57	32.832	199,74
Obbligazionario misto	75.676	411,22	480.659	3.911,88
Bilanciato	181.026	1.497,32	91.311	997,33
Azionario	2.156	31,91	7.853	125,35
Totale	273.605	2.069,02	612.655	5.234,31

Fonte: Mefop

* Nel caso di Fondodentisti non è disponibile la suddivisione degli aderenti fra le diverse linee

CLASSIFICAZIONE COVIP

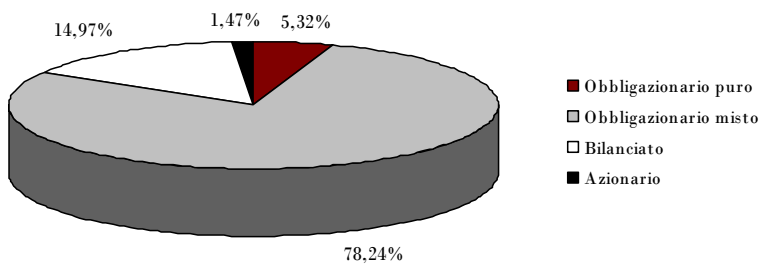
Obbligazionario puro: investimento azionario nullo

Obbligazionario misto: investimento azionario non superiore al 30%

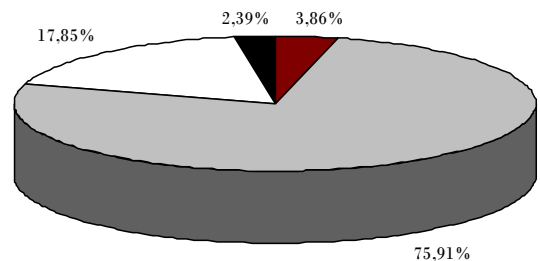
Bilanciato: investimento azionario compreso tra il 30 e il 50%

Azionario: investimento azionario non inferiore al 50%

Distribuzione degli aderenti per tipologia di comparto (30.09.05)



Distribuzione dell'ANDP per tipologia di comparto (30.09.05)



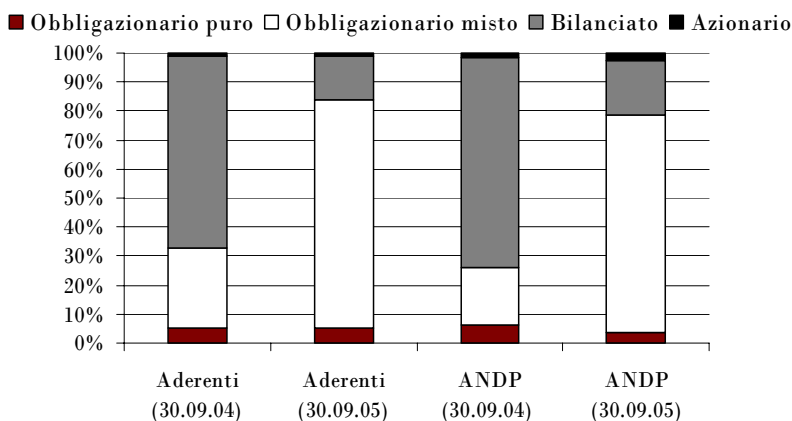
Aderenti e ANDP: distribuzione per comparto di default e non default

Comparti	30.09.04		30.09.05	
	Aderenti	ANDP	Aderenti	ANDP
Default	236.593	1.777,33	507.389	2.555,62
Non Default*	37.012	291,69	107.776	869,32
Totale	273.605	2.069,02	615.165	3.424,93

Fonte: Mefop

* Nel caso di Fondodentisti non è previsto alcun comparto di default

Distribuzione secondo la classificazione Covip (30.09.04-30.09.05)



Distribuzione per comparti di default e non (30.09.04-30.09.05)

