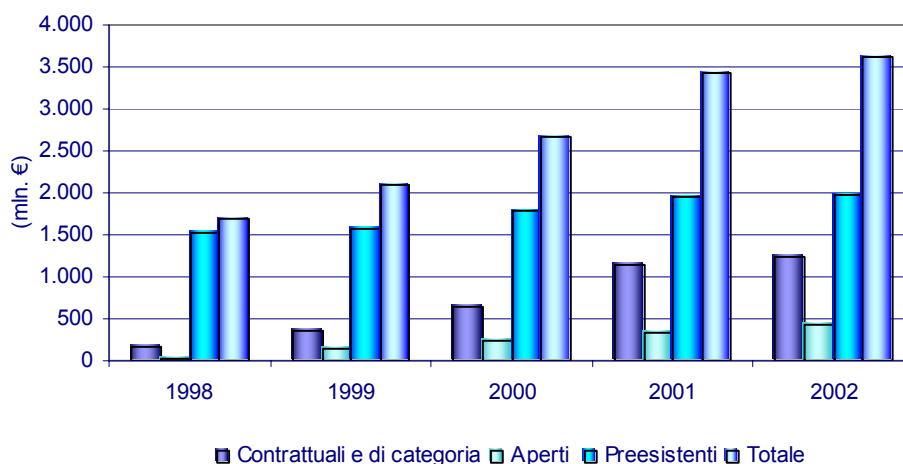


Situazione della previdenza complementare al 31.12.02

Contribuzione: l'andamento nel quinquennio 1998-2002

Tipologia dei Fondi Pensione	1998 (mln. €)	1999 (mln. €)	2000 (mln. €)	2001 (mln. €)	2002 (mln. €)
Contrattuali e di categoria	159	362	632	1.144	1.234
Aperti	17	149	245	341	420
Preesistenti	1.527	1.573	1.788	1.945	1.974
Totale	1.702	2.084	2.665	3.430	3.628

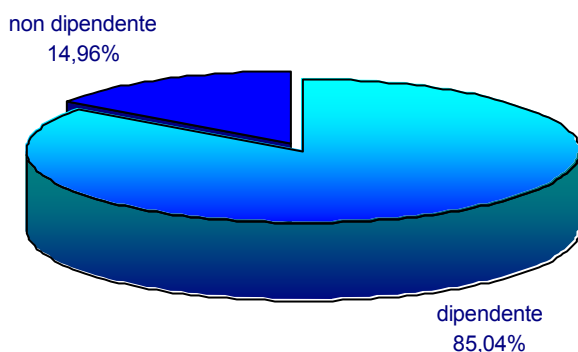
Fonte: Covip



Aderenti: la ripartizione per tipologia di occupazione

Tipologia di occupazione	FPc	FPa	FPp	Totale
dipendente	1.004.001	49.650	680.791	1.734.442
non dipendente	17.185	287.912	-	305.097
Totale	1.021.186	337.562	680.791	2.039.539

Fonte: Covip



Mefop Bollettino—sommario

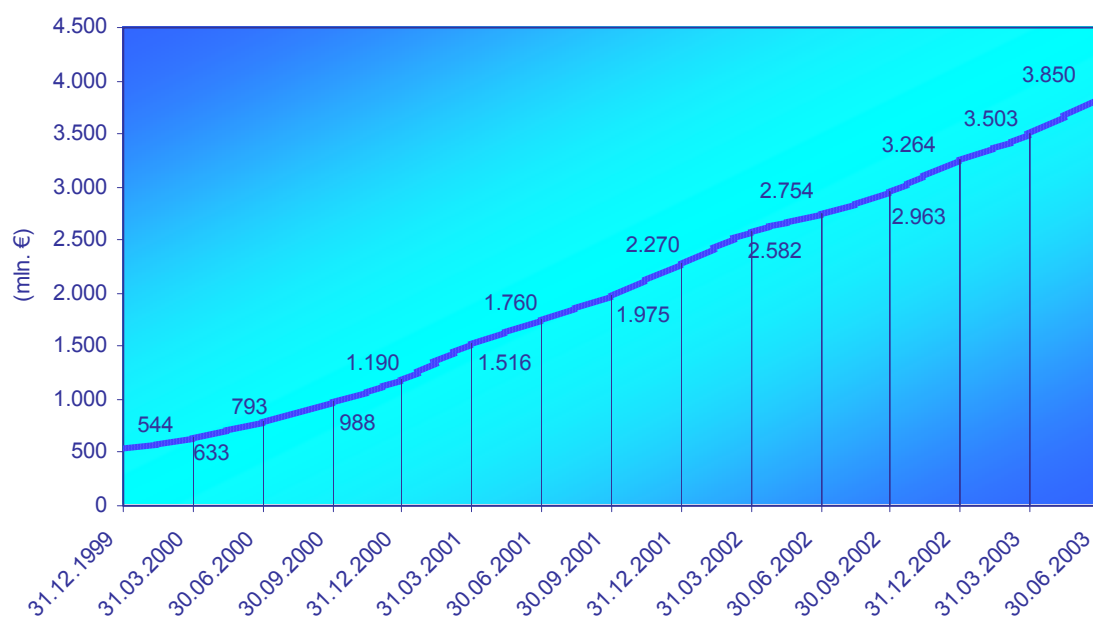
Situazione della previdenza complementare al 31.12.02	Pag.1
Evoluzione dell'ANDP dei FP contrattuali e di categoria al 30.06.03	Pag.2
Stato di autorizzazione dei FP contrattuali e di categoria al 30.06.03	Pag.2
Situazione dei FP contrattuali e di categoria al 30.06.03	Pag.3
Focus sui Fondi pensione in Italia al 31.12.02	Pag.4-5

Redazione ed editore: Mefop S.p.A.

Via Milano, 42 - 00184 Roma

Tel . 06/4662830—fax. 06/4662848 E-mail: mefop@mefop.it sito web: www.mefop.it

Evoluzione dell'ANDP dei Fondi pensione contrattuali e di categoria (FPc)



Fonte: Mefop

Stato di autorizzazione dei FPc

16 FPc con gestione finanziaria operativa

Alifond, Cometa, **Concreto**, Cooperlavoro, Fonger, Fonchim, Fondenergia, Fondodentisti, Fopen, Fundum, Laborfonds, Pegaso, Previambiente, Previcoper, Quadri e Capi Fiat, Solidarietà Veneto

6 FPc che hanno concluso il processo di selezione dei gestori finanziari

Arco, Famiglia, Fondartigiani, Fonligure, Fonser, **Telemaco**

7 FPc in fase di selezione dei gestori finanziari

Byblos, Eurofer, Fonte, Fondav, Mediafond, Previmoda, Previolto

10 FPc autorizzati all'esercizio dell'attività

Filcoop, Fondapi, **Fondoposte**, **Fopadiva**, Gommoplastica, Mercurio, Prevaer, Prevedi, Previdoc, Priamo

1 FPc che ha presentato istanza di autorizzazione all'esercizio dell'attività

Artifond

0 FPc già autorizzati alla diffusione della scheda informativa che non hanno presentato istanza di

5 FPc che hanno presentato istanza di autorizzazione della scheda informativa entro il 22/05/01

Confedorafi, Fontan, Eurogruzzolo, Marco Polo, Previagens

1 FPc appena istituiti che non hanno presentato istanza di autorizzazione della scheda informativa

Esperia

*N.B. Il carattere **rosso** evidenzia chi ha cambiato gruppo di appartenenza nel corso degli ultimi tre mesi.*

Situazione dei FPc al 30.06.03

FPc autorizzati all'attività: aderenti, tassi di variazione, tassi di adesione e ANDP

FPc	Aderenti 30.06.03	var.% 30.06.03/ 31.12.02	Tasso di adesione 30.06.02	Tasso di adesione 30.06.03	ANDP 30.06.03 (mln. €)
Alifond	33.692	4,74%	10,60%	11,23%	112,74
Arco*	17.942	-1,97%	10,44%	10,14%	25,91
Byblos	24.070	1,50%	12,56%	13,37%	24,78
Cometa	336.759	-1,30%	38,18%	33,68%	1.454,83
Concreto	5.236	-3,02%	48,01%	47,60%	7,09
Cooperlavoro	13.744	2,33%	3,79%	4,04%	38,14
Eurofer	28.321	1,68%	25,47%	26,72%	44,16
Famiglia	5.132	6,50%	0,50%	0,54%	0,63
Filcoop	1.234	104,98%	0,36%	0,77%	0,31
Foncer	6.617	3,75%	17,77%	18,91%	31,74
Fonchim	113.857	0,67%	61,19%	61,54%	693,77
Fondapi	24.030	0,53%	3,40%	3,43%	44,16
Fondartigiani	3.152	0,19%	0,17%	0,18%	0,42
Fondav	3.179	13,13%	27,45%	31,79%	4,81
Fondenergia	29.924	-2,08%	63,83%	63,67%	220,32
Fondodontisti	3.137	1,10%	7,52%	7,84%	18,30
Fonligure	1.182	0,00%	2,23%	2,23%	0,08
Fonser	379	2,71%	12,33%	12,63%	1,97
Fonte	18.043	3,90%	0,79%	0,90%	51,86
Fopadiva*	2.191	0,00%	2,81%	6,26%	-
Fopen	47.781	-4,69%	73,41%	68,26%	255,61
Fundum	2.900	-0,14%	0,15%	0,15%	1,31
Gommaplastica	25.657	-3,83%	20,68%	20,78%	32,27
Laborfonds	63.814	5,89%	29,33%	32,39%	163,28
Mediafond**	1.915	0,00%	55,41%	56,32%	2,27
Pegaso	18.865	1,84%	50,54%	50,99%	64,74
Prevaer***	4.107	30,01%	0,00%	27,38%	0,01
Prevedi	400	-	-	0,06%	-
Previambiente	17.071	3,02%	37,85%	40,65%	58,22
Previcoper	9.254	1,75%	15,93%	16,83%	33,10
Previdoc	1.371	-0,07%	4,28%	4,28%	-
Previmoda	41.444	-2,35%	7,00%	6,91%	65,30
Previvolo*	2.902	0,97%	98,85%	-	67,26
Priamo	27.670	19,92%	19,77%	23,06%	-
Quadri e Capi Fiat	13.341	-3,84%	78,53%	74,99%	98,28
Solidarietà Veneto	13.116	1,33%	3,72%	3,86%	43,98
Telemaco**	56.849	0,00%	82,99%	81,21%	188,75
Totale	1.018.087	0,59%	9,28%	8,53%	3.850,39

Fonte: Mefop

*Dati al 31.03.03. **Dati al 31.12.02. ***Il numero degli aderenti è al 17.06.03, il valore dell'ANDP è al 31.12.02

FPc autorizzati alla raccolta delle adesioni: aderenti, tassi di variazione e tassi di adesione

FPc	Aderenti 30.06.03	var.% 30.06.03/ 31.12.02	Tasso di adesione 30.06.02	Tasso di adesione 30.06.03
Artifond	4.376	3,45%	0,35%	0,49%
Confedorafi*	530	0,00%	1,59%	1,59%
Eurogruzzolo*	5	0,00%	0,00%	0,00%
Fontan*	855	0,00%	2,64%	2,85%
Marco Polo	508	14,41%	0,04%	0,06%
Previagens*	732	0,00%	1,72%	1,83%
Totale	9.197	2,34%	0,17%	0,24%

Fonte: Mefop

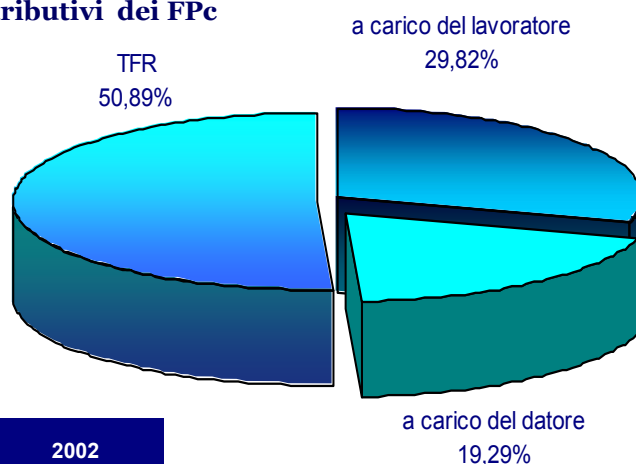
*Dati al 31.12.02

Focus sui Fondi pensione in Italia al 31.12.02

Ripartizione dei flussi contributivi dei FPc

Flussi contributivi	FPc per lavoratori dipendenti (mln.€)	FPc per lavoratori indipendenti (mln. €)	Totale (mln.€)
a carico del lavoratore	360	8	368
a carico del datore	238	-	238
TFR	628	-	628
Totale	1.226	8	1.234

Fonte: elaborazione Mefop su dati Covip



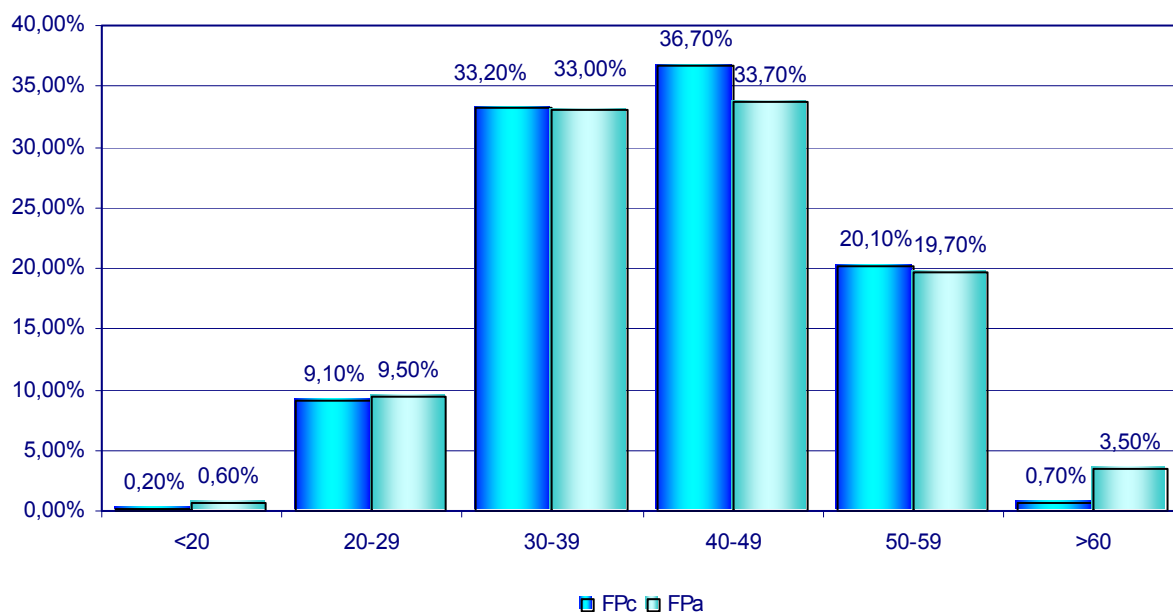
Aliquote contributive	2002
a carico del lavoratore	1,14%
a carico del datore	1,14%
TFR vecchi occupati	2,42%
TFR nuovi occupati	6,91%
Totale vecchi occupati	4,70%
Totale nuovi occupati	9,19%

Fonte: Covip
N.B. valori medi riferiti alla retribuzione lorda

Distribuzione degli aderenti per classe di età dei FPc e dei FPa

Classi di età	FPc	FPa	Totale occupati Italia	in % sul totale FPc	in % sul totale FPa	in % sul totale occupati Italia
<20	2.042	2.025	263.691	0,20%	0,60%	1,21%
20-29	92.928	32.068	4.001.056	9,10%	9,50%	18,33%
30-39	339.034	111.395	6.898.810	33,20%	33,00%	31,61%
40-49	374.775	113.758	5.818.002	36,70%	33,70%	26,66%
50-59	205.258	66.500	3.831.420	20,10%	19,70%	17,56%
>60	7.148	11.815	1.010.989	0,70%	3,50%	4,63%
Totale	1.021.186	337.562	21.823.968	100,00%	100,00%	100,00%

Fonte: elaborazione dati Mefop su dati Covip, Istat

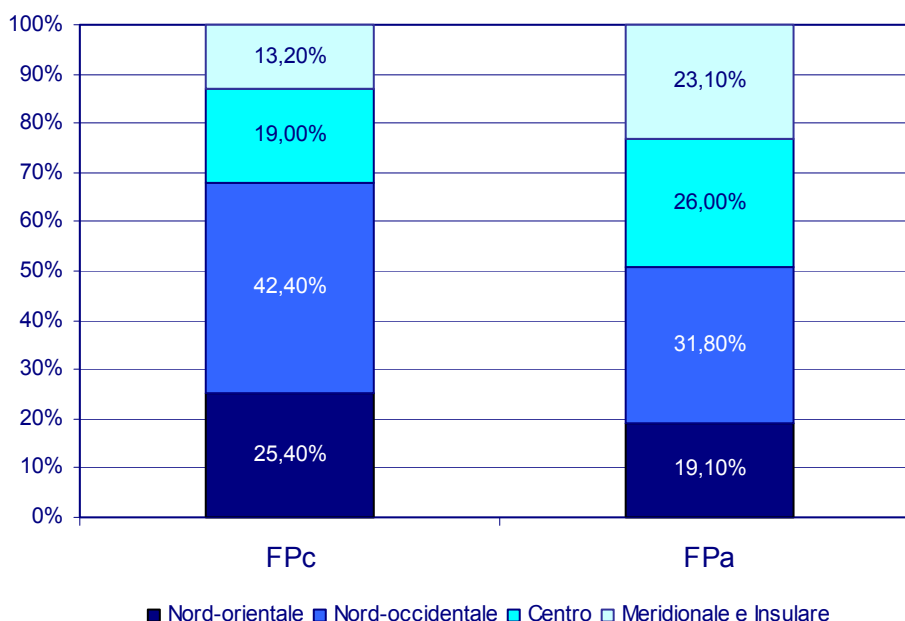


Focus sui Fondi pensione in Italia al 31.12.02

Aderenti per area geografica: il confronto FPc/FPa

Area geografica	Aderenti FPc	Aderenti FPa	in % sul totale FPc	in % sul totale FPa
Nord-orientale	259.381	64.474	25,40%	19,10%
Nord-occidentale	432.983	107.345	42,40%	31,80%
Centro	194.025	87.766	19,00%	26,00%
Meridionale e Insulare	134.797	77.977	13,20%	23,10%
Totale	1.021.186	337.562	100,00%	100,00%

Fonte: elaborazione Mefop su dati Covip

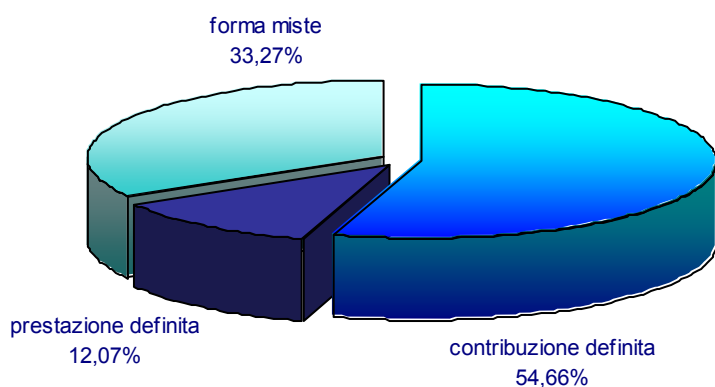


Distribuzione dell'ANDP dei FpP per tipologia di Fondo

Tipologia di fondo	ANDP (mln. €)	in % sul totale
contribuzione definita	13.744	54,66%
prestazione definita	3.036	12,07%
forma miste	8.366	33,27%
Totale	25.146	100,00%

Fonte: Covip

N.B. I dati si riferiscono ai FpP di competenza Covip



Modalità di gestione delle attività finanziarie dei FpP

Modalità di gestione	2001	2002
gestione diretta	35,50%	34,00%
delega finanziaria	32,60%	32,10%
convenzione assicurativa	31,90%	33,90%
Totale	100,00%	100,00%

Fonte: Covip

N.B. I dati si riferiscono ai FpP di competenza Covip e sono relativi alle sole risorse finanziarie; sono pertanto esclusi gli investimenti in immobili, le partecipazioni e le altre attività.

