

# ASEM

Associazione assistenza Sanitaria integrativa  
dirigenza Energia e Multiservizi

## Seminario sui Fondi Sanitari Integrativi

Roma, 17 marzo 2015

# AGENDA

- Come funziona l'ASEM
- Governance
- Principali dati economici
- Analisi attuariali e prospettive economiche di medio periodo

# Come funziona l'ASEM

- *L'Asem eroga prevalentemente **assistenza indiretta***
- *Il valore medio del rimborsato è di circa il **77% dello speso**. Tramite percentuali diverse privilegiamo i consumi presso le strutture pubbliche.*
- *Il rimborso delle spese è **trimestrale**.*
- *Nel caso di ingenti spese per interventi chirurgici eroghiamo anche **anticipi**.*
- ***Convenzione per assistenza semidiretta** con il Policlinico Gemelli di Roma per interventi chirurgici effettuati presso il reparto solventi.*
- ***Check up:** è una iniziativa Asem, giunta alla seconda edizione. Le società associate hanno garantito le risorse, tramite un accordo con Cordenel (RSA dei dirigenti), per renderlo completamente gratuito in assistenza diretta per i propri soci in servizio.*

# ASEM

## Storia e scopi dell'Associazione

- L'ASEM nasce nel 1988 per un accordo tra Enel e Federmanager/Cordenel (Rappresentanza sindacale Aziendale dei dirigenti del gruppo) come evoluzione dell'ASDE.
  - Associazione senza scopo di lucro...
  - ...solidarietà intergenerazionale...
  - ...uniformità delle prestazioni fornite a tutti i soci...

# ASEM

## Fonti istitutive – Imprese associate - Soci

- Fonti istitutive
  - Enel
  - Cordenel
- Imprese associate
  - Imprese ex gruppo Enel (Terna, gruppo GSE, Sogin,...)
- Soci e assistiti
  - Manager nominati o assunti
  - Manager che vanno in pensione con diritto a pensione
  - Familiari:
    - coniuge (anche convivente more uxorio);
    - figli max 26 anni (32 se <7,5 k€)

# ASEM

## Governance

- Consiglio dei Delegati Nazionale
  - Presidente
    - nominato dal Cordenel con assenso dell'Enel
    - 1 Vicepresidente designato da Enel
  - 10 membri eletti dai soci
    - 4 al nord; 4 al centro; 2 al sud
    - 5 in servizio, 5 in pensione
  - Riunioni trimestrali
- VicePresidente, Segretario, Tesoriere
- Revisori dei conti
  - 2 di nomina Enel, 1 di nomina Cordenel
- Probiviri
  - 2 di nomina Enel, 1 di nomina Cordenel

# ASEM

## Organizzazione

- Sede centrale a Roma; 2 dipendenti ft, 2 pt
- 7 sedi periferiche:
  - Torino, Milano, Venezia, Firenze, Napoli, Palermo; Cagliari;
  - 7 dipendenti/collaboratori part time
- 1-2 referenti (soci esperti) per ciascuna sede periferica, con ruolo consulenziale per i soci e operativo nell'istruttoria delle pratiche di rimborso

# ASEM

## Contributi per tipologia di spesa (k€)

migliaia di euro	
2013	
<b>Contributi per ass. indiretta</b>	
Degenze ed interventi chirurgici	3.891
<b>totale a</b>	<b>3.891</b>
Cure odontoiat. ed ortodont.	2.850
Visite specialistiche, ass. inferm.	1.770
Accertamenti radiologici, analisi	1.357
Cure psicoterapiche e iniettive	248
Terapie radianti e chemioterapia	248
Prestazioni sanitarie a rilevanza sociale	72
Prestazioni sociali a rilevanza sanitaria	88
Lenti, occhiali	448
Prestazioni per il recupero salute	774
Lungodegenze	247
<b>totale b</b>	<b>8.102</b>
<b>tot. Contributi per ass. indiretta</b>	<b>11.993</b>



# ASEM

## Peculiarità del bilancio

Le spese generali sono molto basse (4,2% dei costi) in quanto molto nell'Associazione è fatto da colleghi volontari.

Le prestazioni possono essere suddivise in due principali tipologie: le degenze per chirurgia hanno una caratteristica "assicurativa": il 29% delle risorse va a circa (soli) 774 percettori; La restante parte è rimborso di prestazioni dal basso valore unitario di cui usufruiscono la maggior parte degli assistiti.

La variabilità statistica della prima tipologia può essere causa di oscillazioni nei conti dell'Associazione

# ASEM

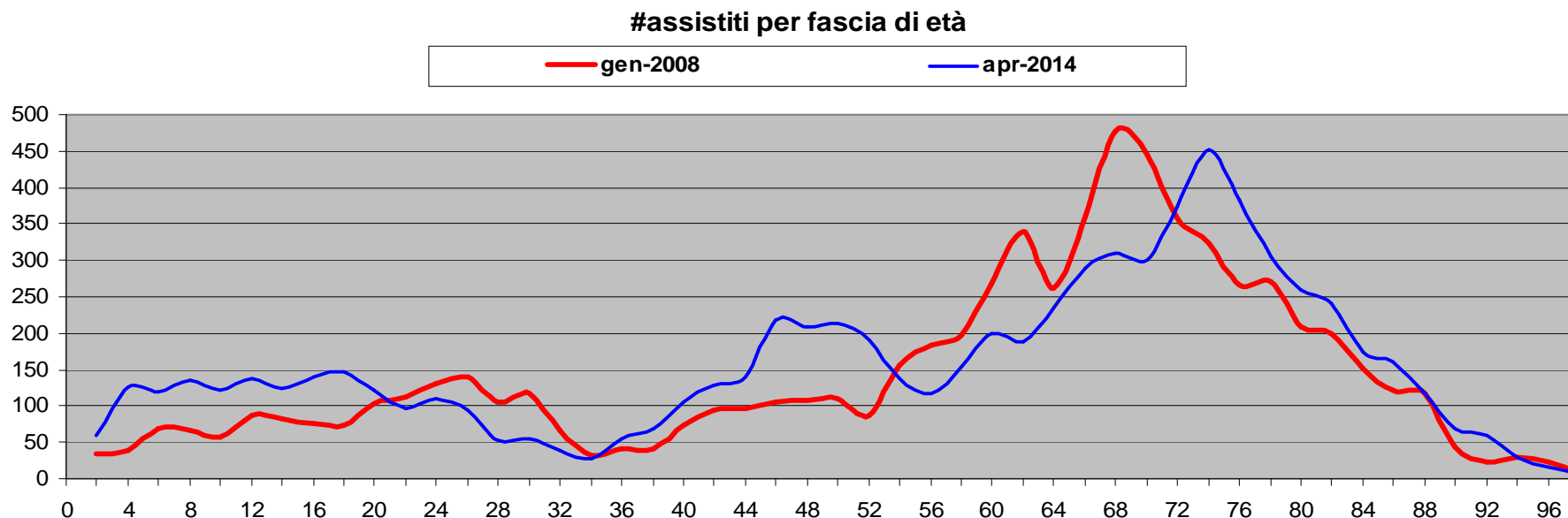
## Anagrafica dei Soci dati ad aprile 2014 (compresi i manager Enel)

dati ad aprile 2014

	under 60	over 60	Totale
titolari	939	2.537	3.476
coniugi	771	1.665	2.436
(% riferito al # soci)	82%	66%	70%
figli	1.370	330	1.700
(% riferito al # soci)	146%	13%	49%
genitori	0	3	3
TOTALE	3.080	4.535	7.615

# ASEM

## Anagrafica dei Soci – al 1 gennaio 2008 e aprile 2014

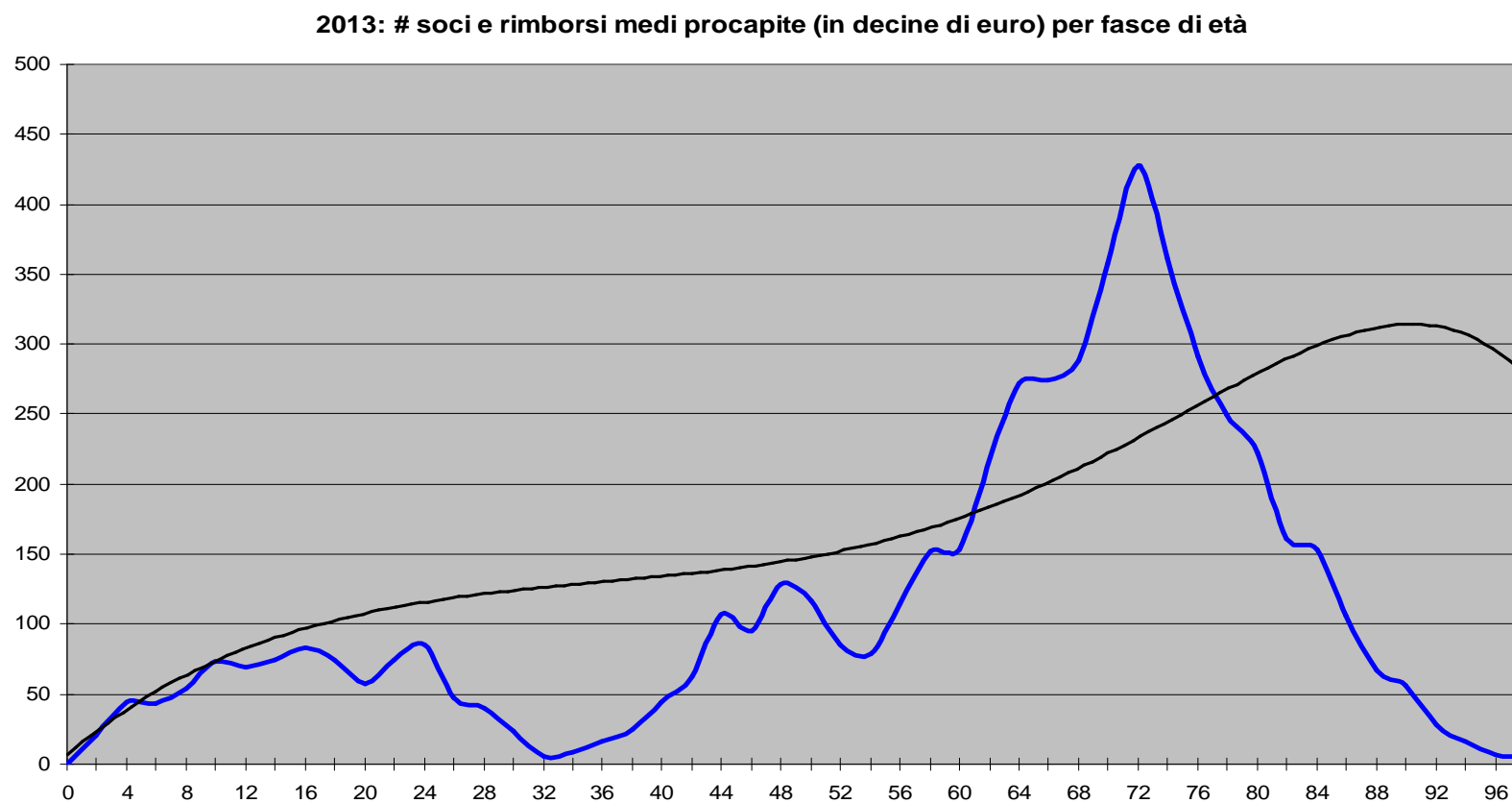


L'anagrafica dei soci riflette la storia Enel.

Il picco di età a 74 anni (68 a gen 2008) é dovuto ai colleghi che hanno vissuto gli anni della nazionalizzazione dell'Enel, anni di forte espansione e quindi di molti ingressi in azienda.

# ASEM

# soci e rimborsi medi procapite (decine di €) per fasce di età



# ASEM

## Principali temi all'attenzione del Consiglio dei Delegati Nazionale

Il progresso scientifico rende possibile l'accesso a cure sempre più costose; inoltre é opinione diffusa che il contesto esterno provocherà nei prossimi anni una riduzione quali-quantitativa delle prestazioni erogate dal Servizio Sanitario Nazionale, con spostamento verso la sanità privata;

E' prevedibile, ma allo stato non misurabile, un aggravio generalizzato dei costi dei Fondi Sanitari Integrativi.

Massima attenzione quindi alla gestione, salvaguardando le nostre caratteristiche distintive  
(Associazione e non Assicurazione)

# ASEM

## Punti di forza

### Gestione autonoma:

autoregolamentazione e consapevolezza dei mezzi a disposizione;

### Associazione e non Assicurazione:

non avendo scopo di lucro la gestione non é burocratica e punta alla sostanza e non alla forma (es. contributi straordinari, perequazione dentistica);

### Patto intergenerazionale:

monitoraggio e manutenzione delle norme a cura Enel/Cordenel;

attenzione alla sostenibilità finanziaria di medio/lungo periodo;

## ***...ma cosa posso fare io per.... (JFK)***

*La gestione dell'Asem è orientata alla qualità del servizio, al customer care, alla efficienza ma soprattutto al miglioramento continuo.*

*I suggerimenti dei soci sono preziosi.*

*Non esitate a contattare o scrivere al Consiglio dei Delegati Nazionale*

*Ogni suggerimento sarà vagliato.*

*Ogni domanda avrà una risposta.*