

FACOLTÀ DI ECONOMIA



SAPIENZA
UNIVERSITÀ DI ROMA

Centro studi Logica Previdenziale

Casse Professionali: Sostenibilità, Adeguatezza e Modelli gestionali

La sfida della sostenibilità

Massimo Angrisani

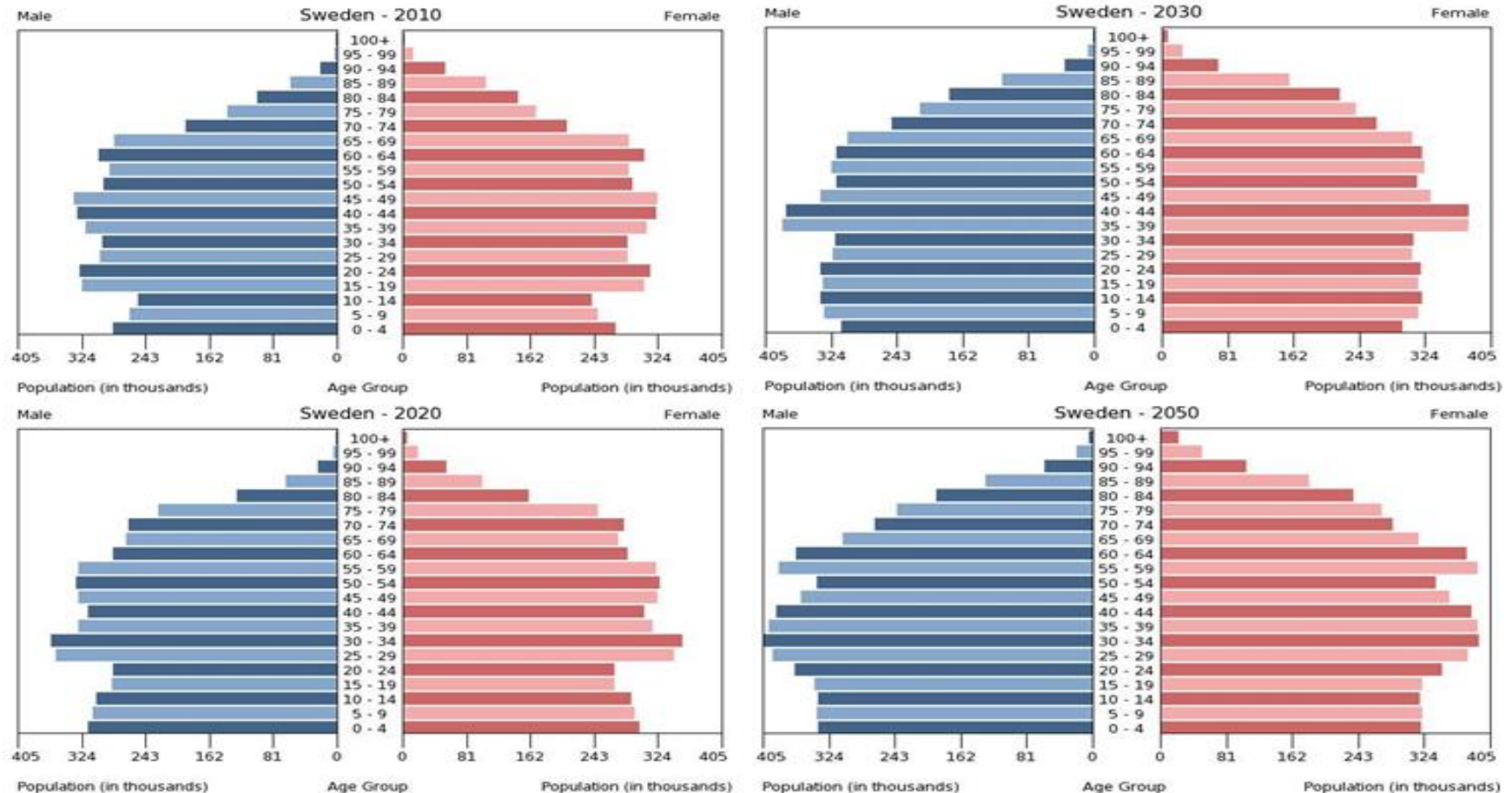
Roma, 30 Ottobre 2014

Agenda

La sfida della sostenibilità finanziaria

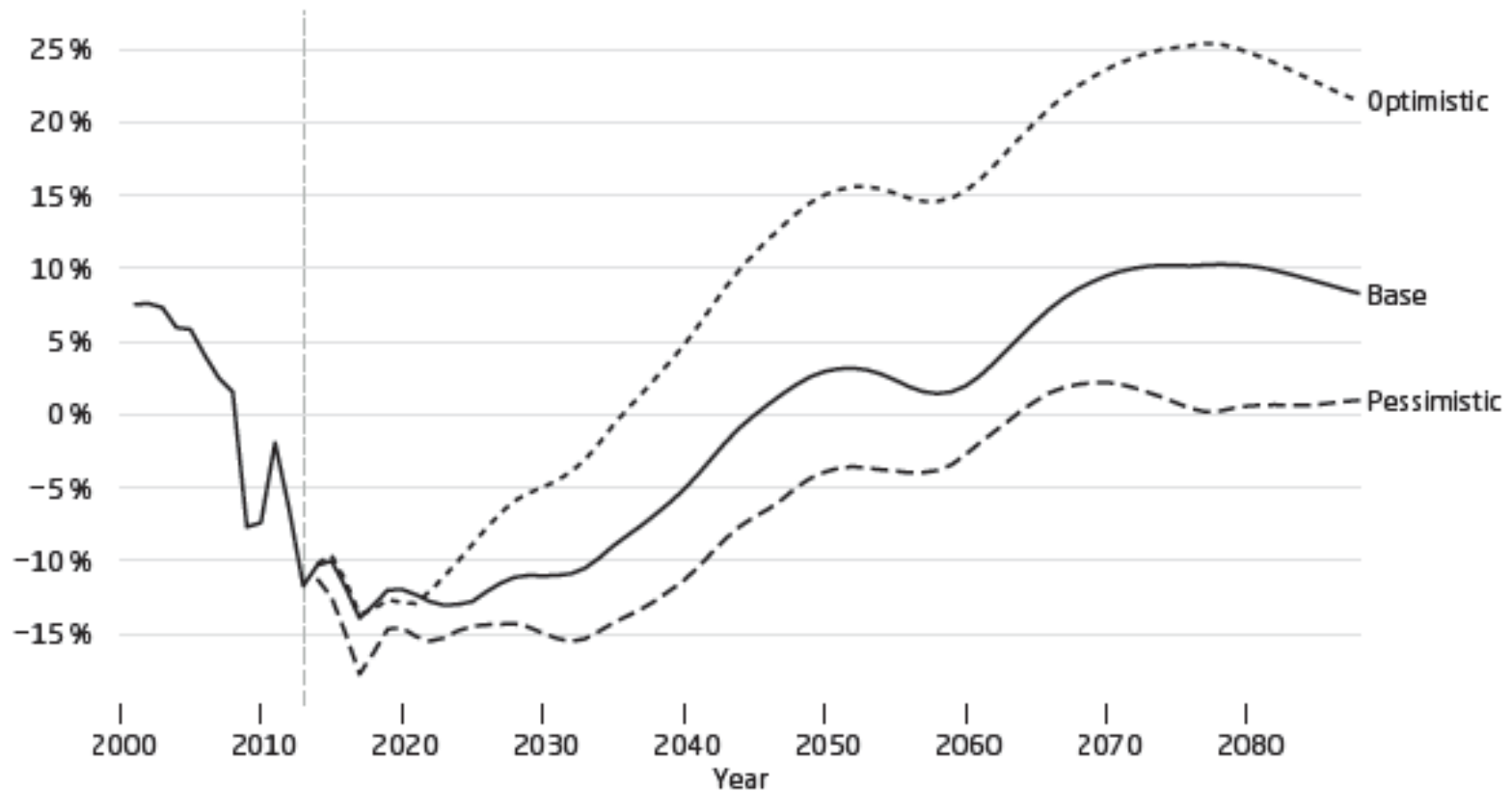
- Sostenibilità finanziaria nel sistema svedese
- Criticità del sistema obbligatorio pubblico italiano
- Tasso di rendimento

Aspetti demografici



Fonte: U.S. Census Bureau, International Data Base

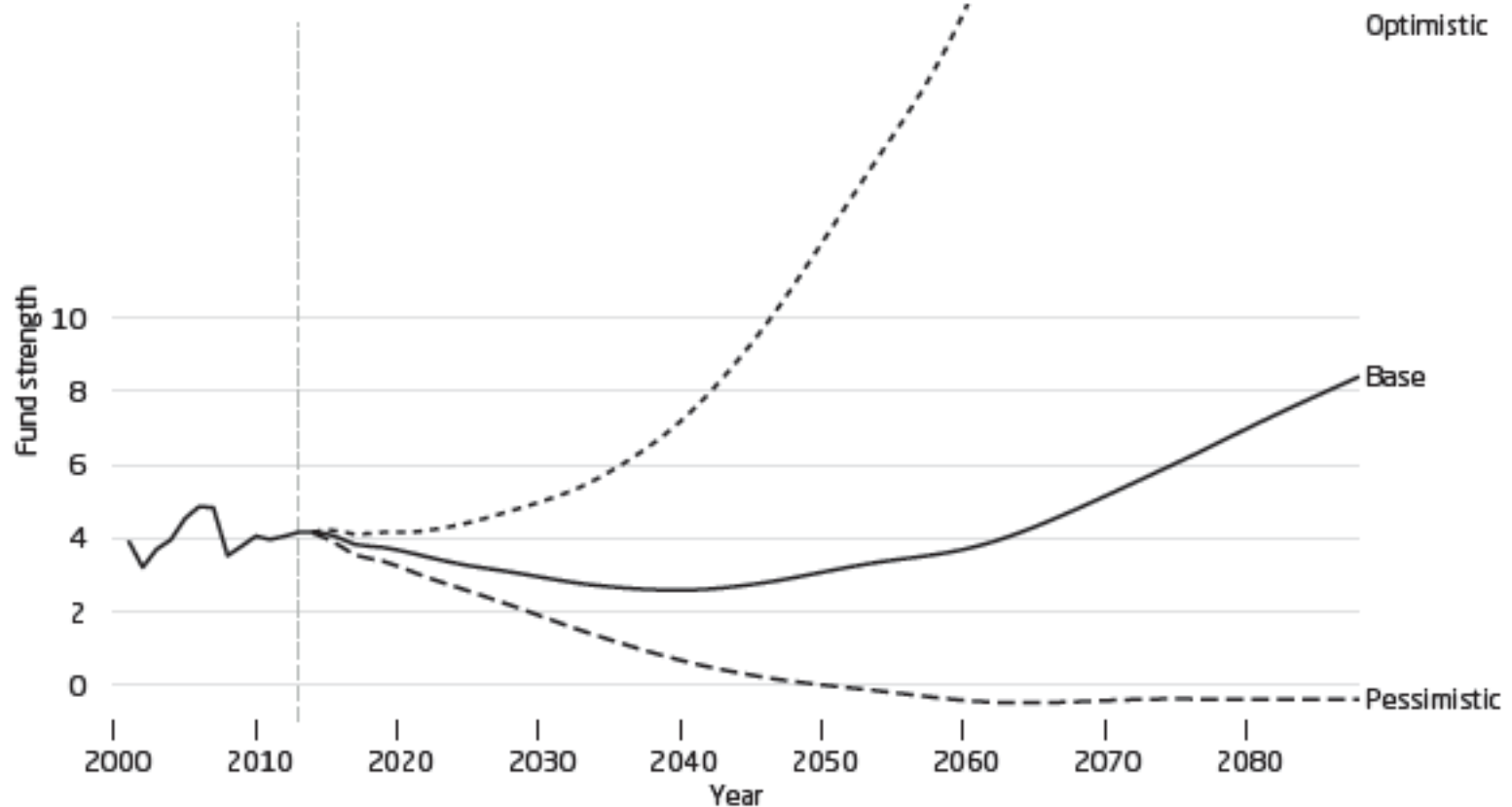
Net Contribution



Contribution revenue less pension disbursements as a percentage of contribution revenue.

Fonte: Swedish Orange Report 2013

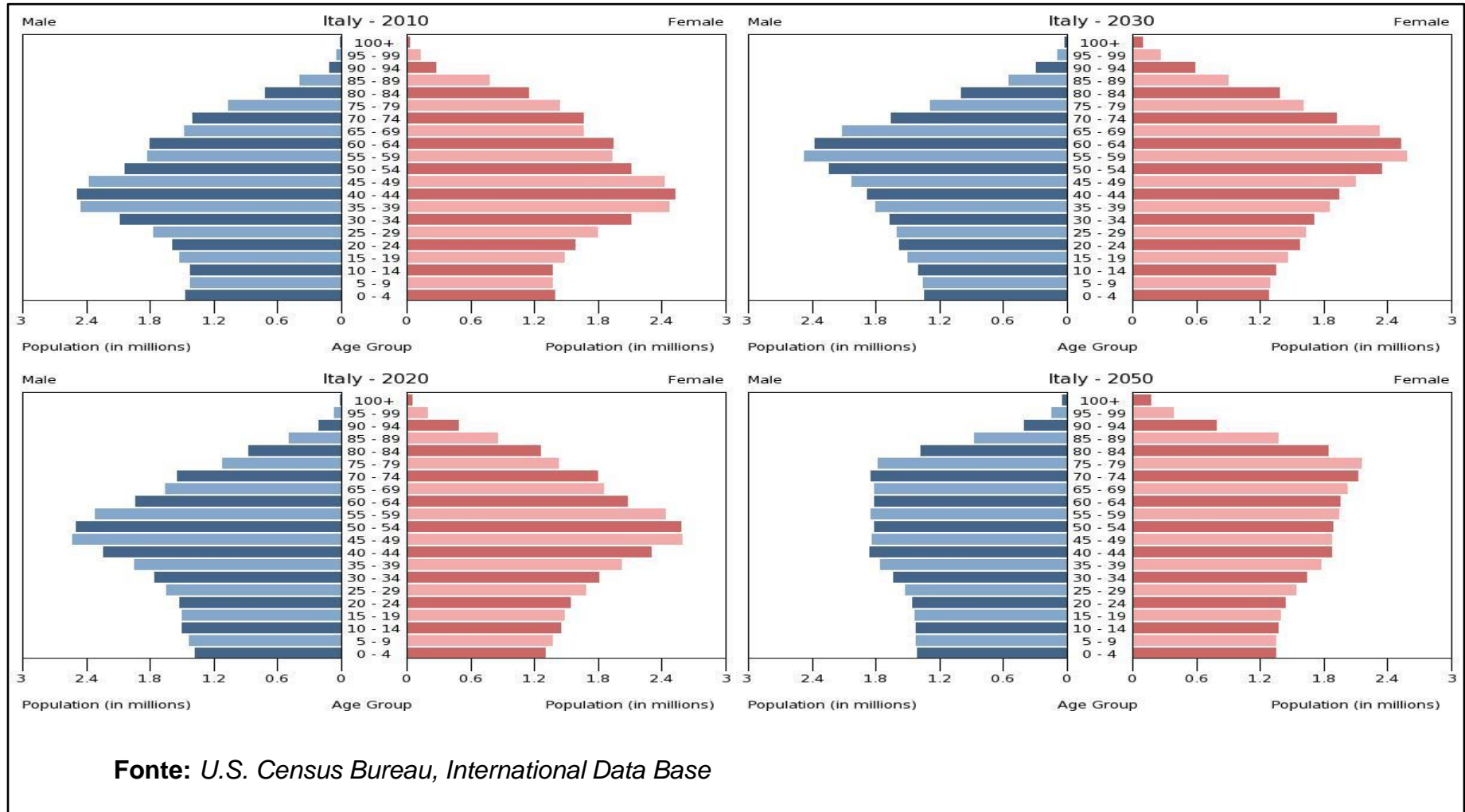
Buffer Fund – Fund Strength



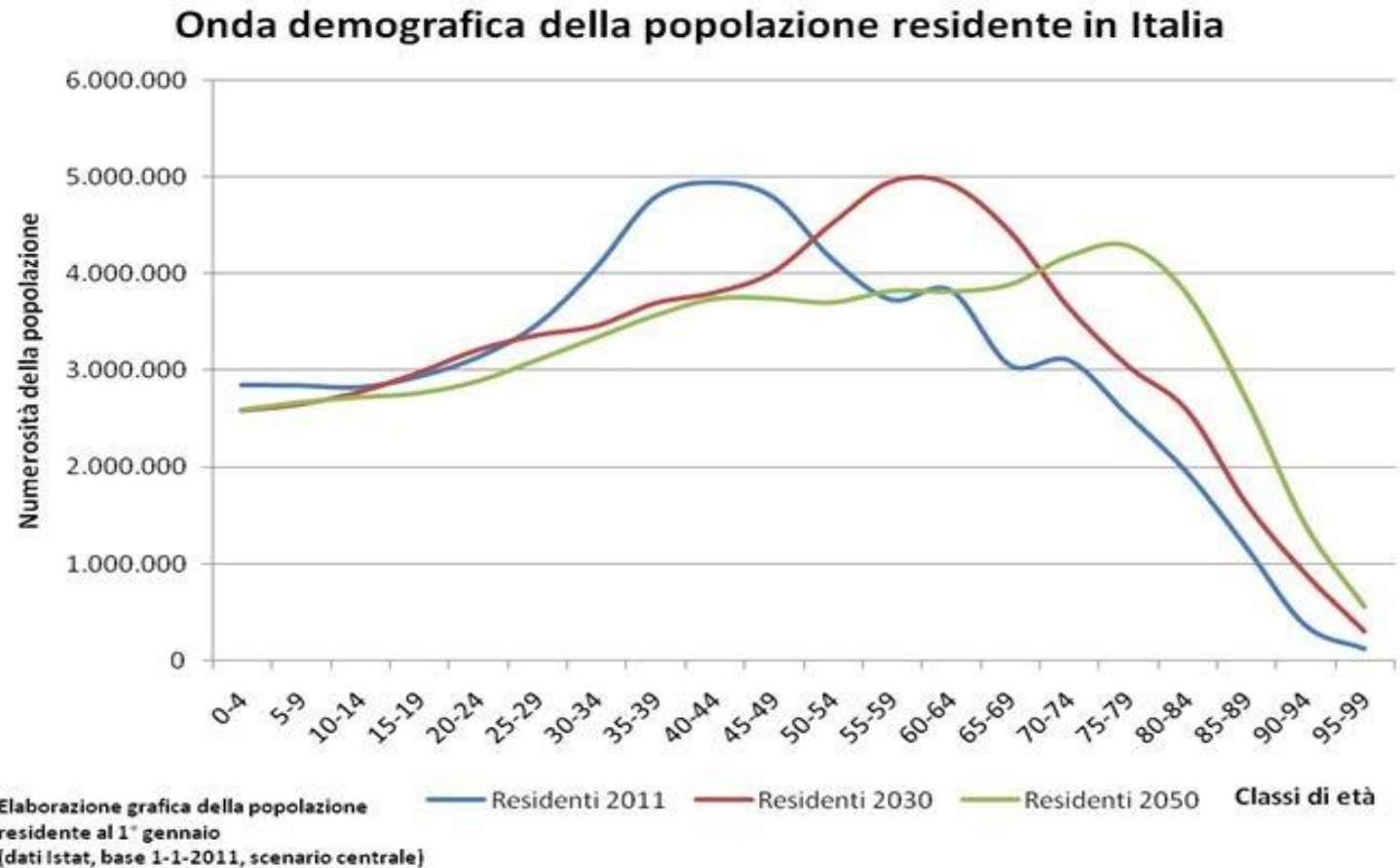
Size of buffer fund divided by pension disbursements the same year.

Fonte: Swedish Orange Report 2013

Aspetti demografici



Aspetti demografici



Fonte: Angrisani M. ed altri, (2001), *Pensioni: guida a una riforma*, Fondazione Ideazione Editrice, Roma

Sostenibilità del tasso di rendimento riconosciuto

Sentenza del Consiglio di Stato n. 3856 del 18 luglio 2014

Le leggi [...] prevedono [...] che le Casse di previdenza debbano rivalutare le pensioni utilizzando, quale indice, la media del prodotto interno lordo nazionale degli ultimi cinque anni.

Tali leggi stabiliscono un trattamento obbligatorio minimo che va assicurato; ma non vietano che le singole Casse possano, senza oneri per lo Stato, prevedere, utilizzando, come nella specie, gli utili di gestione, una rivalutazione maggiore che consente di erogare trattamenti pensionistici più alti. La determinazione assunta dal Ministero vanifica, in assenza di una norma imperativa di legge, l'autonomia negoziale collettiva riconosciuta a tali enti.

Non è fuori di luogo osservare che da quanto sopra deriva indirettamente un'incentivazione dell'impiego efficiente delle risorse al fine di utilizzarle in modo conforme alla legge e agli atti statutari e regolamentari [...]