

## In questo numero

*pagina 1*

La situazione della previdenza complementare in Italia al 31.12.2012

*pagina 2-4*

Le caratteristiche dei mandati di gestione dei fondi pensione chiusi (Fpc)

*pagina 5-6*

La situazione dei fondi pensione chiusi (Fpc) al 31.12.2012

*pagina 6*

La situazione dei fondi pensione aperti (Fpa) al 31.12.2012

*pagina 7*

Flussi in entrata e in uscita dei Fpa (IV trimestre 2012)

*pagina 8*

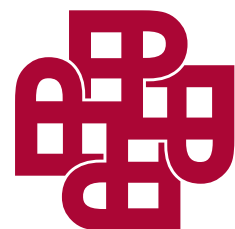
Flussi in entrata e in uscita dei Fpa e Fpc (dati annuali)

*pagina 9*

Peer-group dei rendimenti dei Fpc per tipologia di comparto al 31.12.2012

*pagina 10-12*

Scadenza delle convenzioni di gestione finanziaria per comparto (Fpc)



**MEFOP**

*Sviluppo Mercato Fondi Pensione*

# La situazione della previdenza complementare in Italia

## Iscritti e Andp al 31.12.2012

Tipologia di forma	Iscritti	Var. 31.12.2012/30.09.2012	ANDP (mln. €)	Var. 31.12.2012/ 30.09.2012
Fpc	1.969.970	-0,4%	30.162	3,8%
Fpa	914.013	1,6%	10.050	4,9%
Fpp*	664.000	-	43.900	-
Pip nuovi	1.773.770	6,1%	9.366	5,9%
Pip vecchi*	573.000	-	6.000	-
<b>Totale**</b>	<b>5.866.282</b>	<b>1,9%</b>	<b>99.532</b>	<b>2,2%</b>

Fonte: Covip

\*Per i fondi pensione preesistenti e i Pip vecchi non si dispone di rilevazioni in corso d'anno. I dati indicati sono pertanto basati su quelli della fine dell'anno precedente.

\*\*Nel totale i dati includono gli iscritti a Fondinps. Sono inoltre escluse le duplicazioni dovute agli iscritti che aderiscono contemporaneamente a Pip vecchi e nuovi.

## Le caratteristiche dei mandati\* di gestione dei Fpc

Tipologia di mandato	Attivo	Passivo	Non indicato	Totale
<b>Azionario</b>				
Specialista	16	3	1	20
Generalista	38	1	1	40
Totale	54	4	2	60
<b>Bilanciato</b>				
Specialista	3	0	0	3
Generalista	17	2	0	19
Totale	20	2	0	22
<b>Obbligazionario misto</b>				
Specialista	2	0	0	2
Generalista	99	7	6	112
Totale	101	7	6	114
<b>Obbligazionario puro</b>				
Specialista	34	7	4	45
Generalista	0	0	0	0
Totale	34	7	4	45
<b>Non classificabile</b>				
Specialista	0	3	0	3
Generalista	3	1	0	4
Totale	3	4	0	7
<b>Totale fondi</b>				
Specialista	53	13	5	71
Generalista	159	11	7	177
Totale	212	24	12	248

Fonte: dati Fpc

\*I mandati sono classificati sulla base dei benchmark dichiarati dai fondi pensione. In particolare risultano individuate le seguenti tipologie di mandato:

- obbligazionario puro: benchmark composto esclusivamente da indici di mercato obbligazionario o monetario;
- obbligazionario misto: benchmark composto da indici di mercato azionario con peso non superiore al 30%;
- bilanciato: benchmark composto da indici di mercato azionario con peso superiore al 30% e comunque inferiore al 50%;
- azionario: benchmark composto da indici di mercato azionario con peso almeno pari al 50%;
- non classificabile: benchmark non composto interamente da indici di mercato.

## La situazione dei Fondi pensione chiusi (Fpc) al 31.12.12

Fpc	Aderenti 31.12.12	% Aderenti per comparto	Var % 31.12.12/ 30.09.12	Tasso di adesione 31.12.11	Tasso di adesione 31.12.12	Andp 31.12.12 (mln. €)	% Andp per comparto
<b>Agrifondo</b>	8.440		-0,42%	2,55%	2,56%	51,96	
• Garantito	8.348	98,91%	-0,49%			51,54	99,19%
• Bilanciato	92	1,09%	5,75%			0,42	0,81%
<b>Alifond</b>	49.820		-0,55%	20,55%	20,09%	853,36	
• Garantito	9.395	18,86%	0,33%			102,41	12,00%
• Bilanciato	40.164	80,62%	-0,81%			747,08	87,55%
• Dinamico	261	0,52%	8,30%			3,87	0,45%
<b>Arco<sup>bc</sup></b>	35.568		-1,13%	16,21%	14,53%	416,32	
• Garantito	6.036	16,97%	-0,58%			44,40	10,67%
• Bilanciato prudente	29.230	82,18%	-1,23%			349,45	83,94%
• Bilanciato dinamico	2.079	5,85%	-0,76%			22,46	5,40%
<b>Astri</b>	8.400		-0,06%	55,68%	56,00%	141,65	
• Garantito	1.232	14,67%	0,98%			10,90	7,70%
• Bilanciato	7.397	88,06%	-0,23%			130,75	92,30%
<b>Byblos</b>	34.951		-0,96%	18,13%	17,48%	519,93	
• Garantito	8.806	25,20%	-0,59%			99,96	19,23%
• Bilanciato	25.961	74,28%	-1,13%			417,15	80,23%
• Dinamico	184	0,53%	5,75%			2,82	0,54%
<b>Cometa</b>	426.734		-0,82%	43,55%	42,67%	7.310,48	
• Monetario Plus	180.644	42,33%	-0,66%			2.097,90	28,70%
• Sicurezza	58.370	13,68%	-0,08%			887,77	12,14%
• Reddito	172.440	40,41%	-1,27%			3.962,12	54,20%
• Crescita	15.280	3,58%	-0,43%			362,69	4,90%
<b>Concreto</b>	7.175		-0,84%	73,95%	71,75%	131,24	
• Garantito	1.522	21,21%	0,00%			18,35	13,98%
• Bilanciato	5.653	78,79%	-1,07%			112,88	86,02%
<b>Cooperlavoro<sup>b</sup></b>	73.285		-0,53%	21,18%	20,98%	634,96	
• Sicurezza	33.821	46,15%	-0,34%			129,50	20,40%
• Bilanciato	34.676	47,32%	-0,69%			440,28	69,34%
• Dinamico	4.937	6,74%	-0,66%			65,18	10,26%
<b>Espero</b>	98.307		0,08%	8,08%	8,19%	515,85	
• Garantito	24.201	24,62%	0,57%			94,29	18,28%
• Crescita	74.106	75,38%	-0,08%			421,57	81,72%
<b>Eurofer<sup>s</sup></b>	39.196		-	41,81%	40,41%	628,12	
• Garantito	5.608	14,31%	-			57,27	9,12%
• Bilanciato	34.654	88,41%	-			563,48	89,71%
• Dinamico	503	1,28%	-			7,37	1,17%
<b>Filcoop<sup>e</sup></b>	10.233		-0,79%	7,84%	6,40%	69,27	
• Garantito	2.731	26,69%	-0,11%			17,10	24,69%
• Bilanciato	7.502	73,31%	-1,04%			52,17	75,31%
<b>Foncer</b>	15.632		-0,78%	50,36%	48,85%	302,17	
• Garantito	1.406	8,99%	-0,28%			16,54	5,47%
• Bilanciato	13.951	89,25%	-0,85%			280,53	92,84%
• Dinamico	275	1,76%	0,36%			5,09	1,68%
<b>Fonchim</b>	149.341		-0,70%	79,62%	77,98%	3.698,17	
• Garantito	5.886	3,94%	-0,89%			95,81	2,59%
• Stabilità	136.772	91,58%	-0,71%			3.383,18	91,48%
• Crescita	6.683	4,48%	-0,48%			219,17	5,84%
<b>Fondapi</b>	39.139		-0,91%	8,11%	7,83%	488,22	
• Garanzia	7.904	20,20%	-0,44%			72,14	14,78%
• Prudente	29.544	75,48%	-1,01%			392,56	80,41%
• Crescita	1.691	4,32%	-1,51%			23,51	4,82%

(segue)

# La situazione dei Fondi pensione chiusi (Fpc) al 31.12.12

Fpc	Aderenti 31.12.12	% Aderenti per comparto	Var % 31.12.12/ 30.09.12	Tasso di adesione 31.12.11	Tasso di adesione 31.12.12	Andp 31.12.12 (mln. €)	% Andp per comparto
<b>Fondaereo (ex Fondav e Previvolo)</b>	7.709		-	-	57,10%	314,64	
• Garantito	1.393	18,07%	-			27,48	8,74%
• Protezione	1.350	17,51%	-			27,15	8,63%
• Equilibrio	1.652	21,43%	-			38,68	12,29%
• Crescita	769	9,98%	-			19,07	6,06%
• Prevalentemente obbligazionaria	483	6,27%	-			36,80	11,69%
• Bilanciato o misto	1.449	18,80%	-			117,49	37,34%
• Prevalentemente azionaria	613	7,94%	-			47,97	15,25%
<b>Fondenergia<sup>a</sup></b>	39.591		-0,07%	86,09%	89,78%	1.269,39	
• Garantito	4.623	11,68%	0,43%			75,60	5,96%
• Bilanciato	29.251	73,88%	-0,12%			1.037,55	81,74%
• Dinamico	5.717	14,44%	-0,21%			156,24	12,14%
<b>Fondosanita<sup>df</sup></b>	4.180		2,88%	0,50%	0,52%	97,95	
• Garantito	157	3,76%	118,06%			1,92	1,96%
• Scudo	1.138	27,22%	11,02%			25,68	26,21%
• Progressione	1.231	29,45%	3,79%			31,91	32,58%
• Espansione	1.303	31,17%	-2,62%			38,45	39,25%
<b>Fondoposte</b>	93.555		1,03%	61,57%	62,37%	1.059,05	
• Garantito	54.983	58,77%	1,81%			530,90	50,13%
• Bilanciato	38.572	41,23%	-0,06%			528,15	49,87%
<b>Fon.Te<sup>be</sup></b>	194.716		-0,04%	9,68%	7,79%	2.001,13	
• Garantito	104.163	53,49%	0,23%			738,90	36,92%
• Bilanciato	87.441	44,91%	-0,42%			1.218,78	60,90%
• Crescita	1.699	0,87%	5,33%			20,94	1,05%
• Dinamico	1.610	0,83%	2,68%			22,51	1,12%
<b>Fopadiva</b>	6.806		-0,09%	23,97%	24,31%	101,00	
• Garantito	1.249	18,35%	-0,79%			20,89	20,98%
• Prudente	5.311	78,03%	-0,02%			77,35	76,58%
• Dinamico	291	4,28%	20,75%			2,76	2,73%
<b>Fopen<sup>a</sup></b>	43.752		-0,03%	87,27%	90,21%	1.236,02	
• Monetario	2.424	5,54%	-0,82%			60,62	4,90%
• Obbligazionario garantito	3.552	8,12%	1,57%			58,03	4,69%
• Bilanciato obbligazionario	24.951	57,03%	-0,17%			773,43	62,57%
• Bilanciato	7.610	17,39%	-0,29%			205,08	16,59%
• Prevalentemente Azionario	5.215	11,92%	0,31%			138,86	11,23%
<b>Gommaplastica</b>	51.452		-1,15%	52,97%	51,45%	746,43	
• Conservativo con garanzia	7.178	13,95%	-0,92%			71,92	9,64%
• Bilanciato	41.711	81,07%	-1,22%			629,99	84,40%
• Dinamico	2.563	4,98%	-0,54%			44,52	5,96%
<b>Laborfonds</b>	113.526		-0,08%	46,23%	46,34%	1.463,98	
• Garantito	14.899	13,12%	0,98%			133,40	9,11%
• Bilanciato	86.232	75,96%	-0,46%			1.177,43	80,43%
• Prudente-Etica	9.481	8,35%	1,37%			112,74	7,70%
• Dinamica	2.914	2,57%	1,04%			40,42	2,76%
<b>Mediafond<sup>c</sup></b>	2.697		-0,66%	32,35%	31,73%	58,52	
• Garantito	212	7,86%	-0,93%			1,89	3,24%
• Bilanciato	2.440	90,47%	-0,69%			55,61	95,02%
• Dinamico	45	1,67%	2,27%			1,02	1,74%
<b>Pegaso</b>	30.087		-0,23%	60,20%	60,17%	567,18	
• Garantito	4.129	13,72%	0,34%			47,44	8,36%
• Bilanciato	23.769	79,00%	-0,35%			479,41	84,53%
• Dinamico	2.189	7,28%	0,05%			40,33	7,11%

(segue)

# La situazione dei Fondi pensione chiusi (Fpc) al 31.12.12

Fpc	Aderenti 31.12.12	% Aderenti per comparto	Var % 31.12.12/ 30.09.12	Tasso di adesione 31.12.11	Tasso di adesione 31.12.12	Andp 31.12.12 (mln. €)	% Andp per comparto
<b>Prevaer<sup>b</sup></b>	10.759		0,70%	33,65%	34,71%	236,74	
• Garantito	3.094	28,76%	1,11%			41,51	17,53%
• Prudente	1.832	17,03%	1,78%			40,64	17,17%
• Crescita	5.502	51,14%	0,60%			138,10	58,33%
• Dinamica	438	4,07%	3,06%			16,49	6,97%
<b>Prevedi<sup>a</sup></b>	44.420		-1,67%	6,37%	7,66%	399,79	
• Sicurezza	6.281	14,14%	-0,02%			37,13	9,29%
• Bilanciato	38.139	85,86%	-1,94%			362,66	90,71%
<b>Prevambiente<sup>b</sup></b>	49.202		0,23%	19,65%	19,68%	594,69	
• Garantito	19.414	39,46%	0,90%			118,36	19,90%
• Bilanciato	30.567	62,13%	-0,23%			476,32	80,10%
<b>Previcoper<sup>bc</sup></b>	32.048		-0,23%	44,81%	42,95%	470,59	
• Sicuro	10.139	31,64%	0,15%			94,27	20,03%
• Dinamico	22.800	71,14%	-0,38%			27,04	5,75%
• Bilanciato	2.561	7,99%	-0,51%			349,28	74,22%
<b>Previlog</b>	8.880		-0,17%	8,84%	8,88%	84,84	
• Garantito	2.724	30,68%	0,59%			16,11	18,99%
• Bilanciato	6.156	69,32%	-0,50%			68,73	81,01%
<b>Previmoda</b>	60.937		-0,64%	15,62%	15,23%	698,00	
• Garantito	8.194	13,44%	-0,45%			82,68	11,93%
• Smeraldo	48.747	80,00%	-0,87%			571,01	81,81%
• Zaffiro	2.813	4,62%	1,44%			30,12	4,32%
• Rubino	1.183	1,94%	2,69%			14,19	2,03%
<b>Priamo<sup>b</sup></b>	58.750		-0,89%	46,50%	45,19%	882,89	
• Garantito protezione	20.118	34,24%	-0,29%			194,53	22,03%
• Bilanciato sviluppo	45.204	76,94%	-1,49%			678,37	76,84%
• Bilanciato prudenza	1.832	3,12%	6,57%			9,99	1,13%
<b>Quadri e Capi Fiat<sup>b</sup></b>	11.315		-0,04%	70,41%	70,72%	373,86	
• Garantito	2.852	25,21%	0,60%			61,02	16,48%
• Bilanciato obbligazionario	8.067	71,29%	-0,19%			274,88	73,53%
• Bilanciato azionario	1.296	11,45%	0,31%			37,95	10,15%
<b>Solidarietà Veneto<sup>ba</sup></b>	45.913		-0,03%	4,91%	5,15%	605,68	
• Garantito Tfr	5.136	11,19%	2,13%			54,88	9,06%
• Prudente	12.168	26,50%	-0,22%			157,46	26,00%
• Reddito	24.135	52,57%	-0,50%			311,26	51,39%
• Dinamico	5.575	12,14%	1,64%			82,07	13,55%
<b>Telemaco</b>	62.361		-0,20%	42,21%	41,57%	1.149,48	
• Garantito - White	6.568	10,52%	-0,47%			48,92	4,22%
• Conservativo - Blue	4.189	6,72%	0,43%			79,88	6,95%
• Prudente - Green	39.821	63,86%	-0,17%			780,46	67,90%
• Bilanciato - Yellow	8.054	12,92%	-0,47%			161,18	14,02%
• Crescita - Orange	3.729	5,98%	-0,21%			79,04	6,88%
<b>Totale Fpc</b>	1.968.877		-0,41%	16,41%	19,64% <sup>c</sup>	30.173,52	
<b>FondInps</b>	36.301		-0,18%			53,29	

Fonte: dati Fpc

a: L'aumento dei tassi di adesione al 31.12.2012 rispetto allo stesso periodo del 2011 è dovuto alla diminuzione del bacino dei potenziali aderenti.

b: Il totale degli iscritti non corrisponde alla somma degli aderenti ai singoli comparti poiché la posizione di alcuni lavoratori è ripartita tra più comparti.

c: Il numero dei potenziali aderenti al 31.12.2012 è stimato pari a 10.027.327. L'aumento del tasso di adesione rispetto al 31.12.2011 è dovuto alla diminuzione del bacino dei potenziali aderenti. Tale riduzione è legata in gran parte alla nuova definizione del bacino dei potenziali aderenti effettuata da Fonte a seguito dell'incorporazione di Artifond, Marco Polo e Previprof e stimata attualmente in 2.500.000 unità. Il dato del quarto trimestre 2011, determinato in base alla somma del bacino dei potenziali aderenti di Fonte, Artifond, Marco Polo e Previprof, era pari 4.500.000. Utilizzando tale dato il tasso di adesione al 31.12.2012 risulta pari al 16,37%.

d: Il totale degli iscritti non corrisponde alla somma degli aderenti ai singoli comparti poiché alcuni aderenti non hanno mai contribuito al fondo.

e: La riduzione dei tassi di adesione al 31.12.2012 rispetto allo stesso periodo del 2011 è dovuto all'aumento del bacino dei potenziali aderenti.

f: La variazione percentuale degli iscritti è relativa al periodo 31.12.2012/30.06.2012.

g: Il dato degli aderenti è relativo al trimestre precedente.



# La situazione dei Fondi pensione aperti (Fpa) al 31.12.12\*

	Fondi gestiti	Aderenti	Andp (mln. €)
<b>ALLIANZ</b>	4	63.523	737,75
Creditras Vita S.p.A.	1	2.990	39,78
Riunione Adriatica di sicurtà S.p.A.	1	9.614	167,76
Allianz S.p.A.	2	50.919	530,21
<b>ANIMA S.G.R.</b>	1	26.394	299,09
Anima S.G.R.	1	26.394	299,09
<b>ARCA</b>	1	127.258	1.527,98
Arca S.G.R. S.p.A	1	127.258	1.527,98
<b>ASSIMOCO</b>	1	531	4,65
Assimoco Vita S.p.A	1	531	4,65
<b>AXA MPS</b>	2	82.141	597,48
AXA MpS Assicurazioni Vita S.p.A.	2	82.141	597,48
<b>BANCA CARIGE</b>	1	36.067	376,10
Carige asset management S.G.R	1	36.067	376,10
<b>BANCA INTERMOBILIARE - FONDIARIA - SAI</b>	1	1.499	45,95
Bim Vita S.p.A.	1	1.499	45,95
<b>BANCASSURANCE POPOLARI SPA</b>	1	1.100	6,94
Bancassurance Popolari S.p.A	1	1.100	6,94
<b>CREDITO EMILIANO</b>	1	11.982	99,99
Credem Vita S.p.A.	1	11.982	99,99
<b>GROUPAMA ASSET MANAGEMENT</b>	1	5.119	77,39
Groupama Assicurazioni S.p.A.	1	5.119	77,39
<b>GRUPPO AMUNDI</b>	1	22.122	412,89
Amundi S.G.R. S.p.A.	1	22.122	412,89
<b>GRUPPO BANCA SELLA</b>	1	18.033	143,26
Sella Gestioni S.G.R. S.p.A.	1	18.033	143,26
<b>GRUPPO BNP PARIBAS</b>	1	1.030	7,85
Bnl Vita S.p.A.	1	1.030	7,85
<b>GRUPPO FONDIARIA - SAI</b>	5	19.444	268,78
Fondiarìa - SAI S.p.A.	3	15.906	238,43
Milano Assicurazioni	1	2.887	23,15
Popolare Vita S.p.A.	1	651	7,20
<b>GRUPPO GENERALI</b>	5	66.184	764,49
Ina Assitalia S.p.A.	1	16.622	163,49
Alleanza Toro S.p.A.	2	15.681	101,52
Assicurazioni Generali S.p.A.	2	33.881	499,47
<b>GRUPPO HELVETIA</b>	2	7.875	56,95
Chiara Vita	1	7.312	49,10
Helvetia Vita	1	563	7,85
<b>GRUPPO INTESA SANPAOLO</b>	9	204.905	2.246,54
Intesa Sanpaolo Previdenza S.I.M. S.p.A.	5	104.051	1.249,22
Banca CR Firenze	1	36.269	195,37
Fideuram Investimenti	1	27.606	467,37
Intesa Sanpaolo Vita S.p.A	2	36.979	334,58
<b>GRUPPO MEDIOLANUM</b>	1	4.452	101,19
Mediolanum Gestione Fondi S.G.R. p.A.	1	4.452	101,19
<b>HDI di HANNOVER</b>	1	14.173	90,32
Hdi Assicurazioni S.p.A.	1	14.173	90,32
<b>ICCREA</b>	1	25.982	167,13
Aureo Gestioni S.G.R.	1	25.982	167,13
<b>ITAS ASSICURAZIONI</b>	1	40.475	306,31
Itas Vita S.p.A.	1	40.475	306,31
<b>PENSPLAN INVEST</b>	2	15.796	256,07
Pensplan Invest S.G.R.	2	15.796	256,07

(segue)



# La situazione dei Fondi pensione aperti (Fpa) al 30.06.12\*

	Fondi gestiti	Aderenti	Andp (mln. €)
<b>PIONEER INVESTMENTS - Gr. UNICREDIT</b>	1	72.204	375,82
Pioneer Investment Management S.G.R.pa	1	72.204	375,82
<b>REALE MUTUA</b>	1	9.245	108,70
Reale Mutua Assicurazioni S.p.A.	1	9.245	108,70
<b>SOCIETÀ CATTOLICA DI ASSICURAZIONE</b>	2	9.539	70,51
Società Cattolica di Assicurazione	1	6.701	46,59
Risparmio & Previdenza S.p.A.	1	2.838	23,91
<b>UNIPOL</b>	2	24.928	327,25
Unipol Assicurazioni S.p.A.	2	24.928	327,25
<b>VITTORIA ASSICURAZIONI</b>	1	909	12,08
Vittoria Assicurazioni S.p.A	1	909	12,08
<b>Totale Fpa*</b>	51	912.910 <sup>a</sup>	9.489,474

Fonte: elaborazioni Mefop su dati Fpa

\*I dati si riferiscono all'85% dei fondi per una copertura del 96% in termini di iscritti e del 95% in termini di Andp. Nel totale sono esclusi per indisponibilità di dati: Azimut, Aviva, Zurich, Credit Agricole Vita, Nazionale Svizzera di Basilea, Alico, Eurovita Assicurazioni.

a: Il dato corrisponde al numero effettivo degli iscritti al netto delle duplicazioni dovute agli aderenti che suddividono la posizione tra più di una linea di investimento.

## Flussi in entrata e in uscita dei Fpa\* (IV trimestre 2012)

	Mln. €	%
<b>Contributi</b>	<b>359,1</b>	<b>77,6%</b>
<i>Lavoratori dipendenti</i>	193,6	41,9%
di cui a carico del lavoratore	62,6	13,5%
di cui a carico del datore di lavoro	34,1	7,4%
di cui da quote Tfr	97,0	21,0%
<i>Altri aderenti</i>	165,4	35,8%
<b>Trasferimenti in entrata</b>	<b>103,5</b>	<b>22,4%</b>
<i>da altri comparti</i>	49,9	10,8%
<i>da altri fondi pensione</i>	53,6	11,6%
<b>Totale raccolta lorda</b>	<b>462,5</b>	<b>100,0%</b>
<b>Anticipazioni</b>	<b>23,7</b>	<b>14,6%</b>
<b>Prestazioni pensionistiche in capitale</b>	<b>27,1</b>	<b>16,7%</b>
<b>Prestazioni in rendita</b>	<b>1,5</b>	<b>1,0%</b>
<b>Riscatti</b>	<b>25,3</b>	<b>15,6%</b>
<b>Premi per prestazioni accessorie</b>	<b>0,1</b>	<b>0,1%</b>
<b>Trasferimenti in uscita</b>	<b>84,4</b>	<b>52,0%</b>
<i>ad altri comparti</i>	49,9	30,8%
<i>ad altri fondi pensione</i>	34,5	21,3%
<b>Totale erogazioni e riscatti</b>	<b>162,2</b>	<b>100,0%</b>
<b>Totale raccolta netta</b>	<b>300,3</b>	

Fonte: elaborazioni Mefop su dati Fpa

\*I dati si riferiscono all'85% dei Fpa per una copertura del 96% in termini di iscritti e del 95% in termini di Andp.



## Flussi in entrata e uscita dei Fpa e Fpc (dati annuali)

### Fpa\*

	Mln. €	%
<b>Contributi</b>	<b>1.046,7</b>	<b>58,3%</b>
<i>Lavoratori dipendenti</i>	685,3	38,2%
di cui a carico del lavoratore	165,3	9,2%
di cui a carico del datore di lavoro	115,8	6,4%
di cui da quote Tfr	404,2	22,5%
<i>Altri aderenti</i>	361,4	20,1%
<b>Trasferimenti in entrata</b>	<b>749,4</b>	<b>41,7%</b>
<i>da altri comparti</i>	480,4	26,7%
<i>da altri fondi pensione</i>	269,0	15,0%
<b>Totale raccolta lorda</b>	<b>1.796,0</b>	<b>100,0%</b>
<b>Anticipazioni</b>	<b>89,1</b>	<b>8,9%</b>
<b>Prestazioni pensionistiche in capitale</b>	<b>105,3</b>	<b>10,5%</b>
<b>Prestazioni in rendita</b>	<b>5,4</b>	<b>0,5%</b>
<b>Riscatti</b>	<b>98,0</b>	<b>9,8%</b>
<b>Premi per prestazioni accessorie</b>	<b>0,3</b>	<b>0,0%</b>
<b>Trasferimenti in uscita</b>	<b>703,0</b>	<b>70,2%</b>
<i>ad altri comparti</i>	480,3	48,0%
<i>ad altri fondi pensione</i>	222,7	22,2%
<b>Totale erogazioni e riscatti</b>	<b>1.001,1</b>	<b>100,0%</b>
<b>Totale raccolta netta</b>	<b>794,9</b>	

Fonte: elaborazioni Mefop su dati Fpa

\* I dati si riferiscono all'85% dei Fpa per una copertura del 96% in termini di iscritti e del 95% in termini di Andp.

### Fpc\*\*

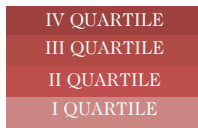
	Mln. €	%
<b>Contributi</b>	<b>4.065,5</b>	<b>91,2%</b>
<i>Lavoratori dipendenti</i>	3.991,2	89,6%
di cui a carico del lavoratore	780,3	17,5%
di cui a carico del datore di lavoro	602,9	13,5%
di cui da quote TFR	2.608,0	58,5%
<i>Altri aderenti</i>	74,3	1,7%
<b>Trasferimenti in entrata</b>	<b>389,9</b>	<b>8,8%</b>
<i>da altri fondi negoziali</i>	377,3	8,5%
<i>da fondi aperti</i>	6,9	0,2%
<i>da fondi preesistenti</i>	5,6	0,1%
<b>Totale raccolta lorda</b>	<b>4.455,4</b>	<b>100,0%</b>
<b>Anticipazioni</b>	<b>408,3</b>	<b>21,1%</b>
<b>Prestazioni pensionistiche in capitale</b>	<b>363,7</b>	<b>18,8%</b>
<b>Prestazioni in rendita</b>	<b>0,6</b>	<b>0,0%</b>
<b>Riscatti</b>	<b>707,5</b>	<b>36,5%</b>
<b>Premi per prestazioni accessorie</b>	<b>8,5</b>	<b>0,4%</b>
<b>Trasferimenti in uscita</b>	<b>448,4</b>	<b>23,1%</b>
<i>verso altri fondi negoziali</i>	380,9	19,7%
<i>verso fondi aperti</i>	28,7	1,5%
<i>verso fondi preesistenti</i>	38,7	2,0%
<b>Totale erogazioni e riscatti</b>	<b>1.936,9</b>	<b>100,0%</b>
<b>Totale raccolta netta</b>	<b>2.518,4</b>	

Fonte: elaborazioni Mefop su dati Fpc

\*\*I dati si riferiscono all'90% dei Fondi pensione per una copertura del 97% in termini di iscritti e del 99% in termini di Andp.

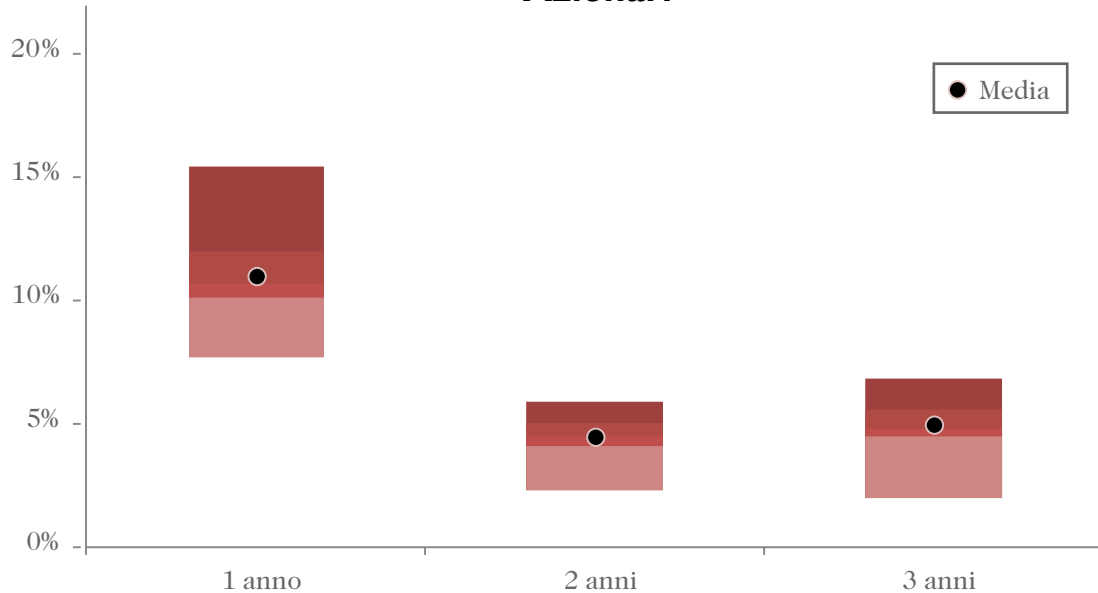


## Peer-group dei rendimenti\* dei Fpc per tipologia di comparto\*\* al 31.12.2012

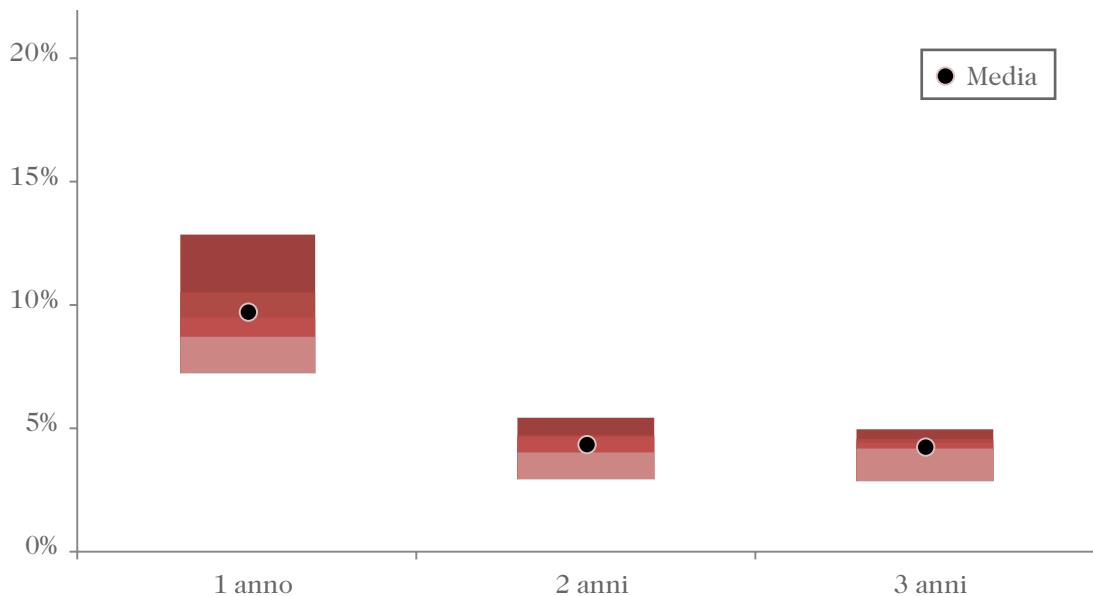


Il I° quartile contiene il 25% dei comparti con rendimenti che presentano valori compresi tra il minimo e il 25-esimo percentile. Il II° quartile contiene il 25% dei comparti con rendimenti che presentano valori compresi tra il 25-esimo percentile e la mediana. Il III° quartile contiene il 25% dei comparti con rendimenti che presentano valori compresi tra la mediana e il 75-esimo percentile. Il IV° quartile contiene il 25% dei comparti con rendimenti che presentano valori compresi tra il 75-esimo percentile e il massimo.

### Azionari



### Bilanciati



Fonte: Mefop PrevilDATA

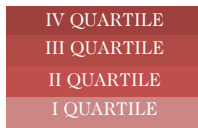
\*Rendimenti annualizzati.

\*\*Mefop PrevilDATA qualifica l'offerta di investimento dei fondi pensione secondo la composizione dei benchmark di riferimento dichiarati nelle Note Informative e la presenza di una garanzia. In particolare risultano individuate le seguenti tipologie di comparto:

- obbligazionario puro: benchmark composto esclusivamente da indici di mercato obbligazionari o monetari;
- obbligazionario misto: benchmark composto da indici di mercato azionario con peso non superiore al 30%;
- bilanciato: benchmark composto da indici di mercato azionario con peso superiore al 30% e comunque inferiore al 50%;
- azionario: benchmark composto da indici di mercato azionario con peso almeno pari al 50%;
- non classificabile: benchmark non composto interamente da indici di mercato;
- garantito: linee che prevedono una garanzia a prescindere dalla composizione del benchmark.

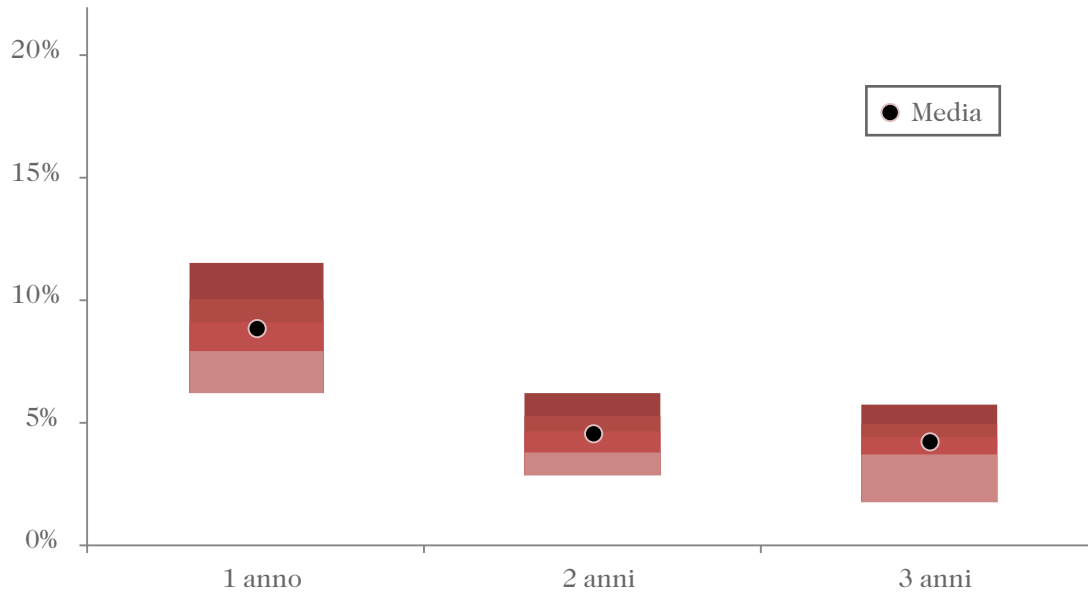
A causa del basso numero di dati disponibili, i comparti obbligazionari puri non garantiti (3) sono esclusi dall'analisi.

## Peer-group dei rendimenti dei Fpc per tipologia di comparto al 31.12.2012

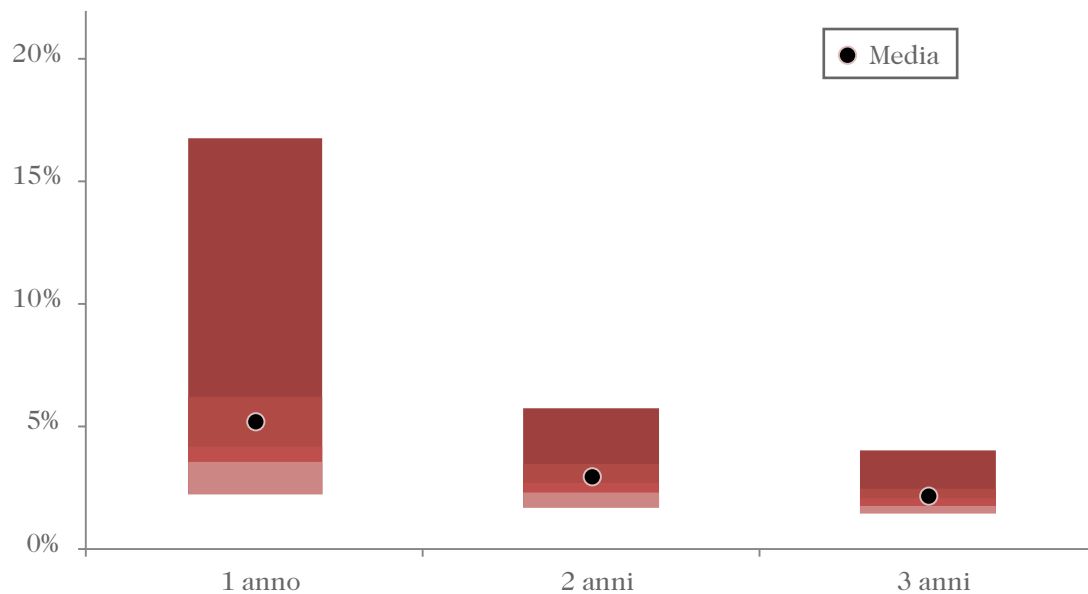


Il I° quartile contiene il 25% dei comparti con rendimenti che presentano valori compresi tra il minimo e il 25-esimo percentile. Il II° quartile contiene il 25% dei comparti con rendimenti che presentano valori compresi tra il 25-esimo percentile e la mediana. Il III° quartile contiene il 25% dei comparti con rendimenti che presentano valori compresi tra la mediana e il 75-esimo percentile. Il IV° quartile contiene il 25% dei comparti con rendimenti che presentano valori compresi tra il 75-esimo percentile e il massimo.

### Obbligazionari misti



### Garantiti



Fonte: Mefop PreviDATA

## Scadenza delle convenzioni di gestione finanziaria per comparto (Fpc)

Scadenza	Fondo	Comparto	Tipo mandato
<b>2013</b>			
Marzo	Fondapi	Crescita	Specialista/Generalista**
Marzo	Fondapi	Prudente	Specialista
Marzo	Fopadiva	Dinamico	Generalista
Marzo	Fopadiva	Prudente	Generalista
Marzo	Fopen	Bilanciato obbligazionario*	Specialista
Marzo	Laborfonds	Linea prudente etica	Generalista
Aprile	Alifond	Bilanciato	Generalista
Aprile	Alifond	Dinamico	Generalista
Aprile	Cooperlavoro	Bilanciato	Generalista
Aprile	Cooperlavoro	Dinamico	Generalista
Aprile	Solidarietà Veneto	Garantito Tfr	Generalista
Maggio	Agrifondo	Garantito	Specialista
Giugno	Foncer	Dinamico	Generalista
Giugno	Fopen	Bilanciato	Generalista
Giugno	Fopen	Bilanciato obbligazionario*	Specialista
Giugno	Fopen	Monetario	Generalista
Giugno	Fopen	Prevalentemente azionario	Generalista
Giugno	Prevaer	Linea garantita	Generalista
Giugno	Solidarietà Veneto	Dinamico*	Specialista/Generalista**
Giugno	Solidarietà Veneto	Prudente*	Specialista/Generalista**
Giugno	Solidarietà Veneto	Reddito*	Specialista/Generalista**
Luglio	Fonchim	Garantito	Generalista
Luglio	Gommaplastica	Bilanciato	Specialista/Generalista**
Luglio	Gommaplastica	Dinamico	Generalista
Luglio	Pegaso	Bilanciato	Specialista/Generalista**
Luglio	Pegaso	Dinamico	Generalista
Agosto	Previambiente	Garantito	Generalista
Settembre	Arco	Bilanciato dinamico	specialista
Settembre	Arco	Bilanciato prudente	generalista
Settembre	Fon.te	Bilanciato	Generalista
Settembre	Fon.te	Crescita	Generalista
Settembre	Fon.te	Dinamico	Generalista
Novembre	Previambiente	Bilanciato*	Specialista
Dicembre	Astri	Bilanciato	Generalista
Dicembre	Concreto	Garantito	Generalista
Dicembre	Prevaer	Linea crescita	Generalista
Dicembre	Prevaer	Linea dinamica	Generalista
Dicembre	Prevaer	Linea prudente	Generalista
<b>2014</b>			
Gennaio	Fondaereo	Prevalentemente obbligazionaria	Generalista
Gennaio	Fondaereo	Bilanciata o Mista	Generalista
Gennaio	Fondaereo	Prevalentemente azionaria	Generalista
Marzo	Fondaereo	Crescita	Generalista
Marzo	Fondaereo	Equilibrio	Generalista
Marzo	Fondaereo	Protezione	Generalista
Aprile	Espero	Crescita	Specialista

## Scadenza delle convenzioni di gestione finanziaria per comparto (Fpc)

Scadenza	Fondo	Comparto	Tipo mandato
Aprile	Espero	Garantito	Specialista
Aprile	Previambiente	Bilanciato*	Specialista
Giugno	Eurofer	Bilanciato	Generalista
Giugno	Eurofer	Dinamico	Generalista
Settembre	Fondinps	Garantito	Specialista
Settembre	Mediafond	Bilanciato	Generalista
Settembre	Solidarietà Veneto	Reddito*	Specialista/Generalista**
Ottobre	Foncer	Bilanciato*	Generalista
Ottobre	Previambiente	Bilanciato*	Specialista
Novembre	Byblos	Dinamico	Generalista
<b>2015</b>			
Marzo	Fondenergia	Bilanciato	Specialista/Generalista**
Marzo	Fondenergia	Dinamico	Specialista/Generalista**
Aprile	Laborfonds	Linea bilanciata	Generalista
Aprile	Laborfonds	Linea dinamica	Generalista
Giugno	Mediafond	Dinamico	Generalista
Luglio	Alifond	Garantito	Specialista
Luglio	Cometa	Crescita	Specialista/Generalista**
Luglio	Cometa	Monetario plus	Specialista
Luglio	Cometa	Reddito	Specialista/Generalista**
Luglio	Fon.te	Garantito*	Generalista
Novembre	Previambiente	Bilanciato*	Specialista
Dicembre	Cooperlavoro	Sicurezza	Generalista
Dicembre	Fondosanita	Garantito	Specialista
Dicembre	Prevedi	Bilanciato	Generalista
Dicembre	Previlog	Bilanciato	Generalista
Dicembre	Solidarietà Veneto	Prudente*	Specialista/Generalista**
<b>2016</b>			
Gennaio	Fonchim	Crescita	Generalista
Gennaio	Fonchim	Stabilità*	Specialista/Generalista**
Gennaio	Agri fondo	Bilanciato	Generalista
Marzo	Previambiente	Bilanciato*	Specialista
Settembre	Previcooper	Bilanciato	Generalista
Settembre	Previcooper	Dinamico	Generalista
Settembre	Previcooper	Sicuro	Generalista
<b>2017</b>			
Marzo	Telemaco	Bilanciato*	Specialista/Generalista**
Marzo	Telemaco	Conservativo*	Specialista/Generalista**
Marzo	Telemaco	Crescita*	Specialista/Generalista**
Marzo	Telemaco	Prudente*	Specialista/Generalista**
Maggio	Concreto	Bilanciato	Generalista
Maggio	Fopen	Obbligazionario garantito	Generalista
Giugno	Foncer	Garantito	Specialista
Giugno	Fondapi	Garanzia	Specialista
Giugno	Fondenergia	Garantito	Generalista
Giugno	Fon.te	Garantito*	Generalista
Giugno	Mediafond	Garantito	Generalista

## Scadenza delle convenzioni di gestione finanziaria per comparto (Fpc)

Scadenza	Fondo	Comparto	Tipo mandato
Giugno	Priamo	Garantito	Generalista
Giugno	Quadri e Capi fiat	Bilanciato azionario	Generalista
Giugno	Quadri e Capi fiat	Bilanciato obbligazionario	Generalista
Giugno	Quadri e Capi fiat	Garantito	Generalista
Giugno	Telemaco	Bilanciato*	Specialista/Generalista**
Giugno	Telemaco	Conservativo*	Specialista/Generalista**
Giugno	Telemaco	Crescita*	Specialista/Generalista**
Giugno	Telemaco	Prudente*	Specialista/Generalista**
Luglio	Eurofer	Garantito	Generalista
Luglio	Fondoposte	Bilanciato	Generalista
Luglio	Fondoposte	Garantito	Generalista
Luglio	Gommaplastica	Conservativo con garanzia	Generalista
Luglio	Pegaso	Garantito	Generalista
Luglio	Priamo	Bilanciato prudenza	Specialista/Generalista**
Luglio	Priamo	Bilanciato sviluppo	Specialista/Generalista**
Agosto	Filcoop	Garantito	Specialista
Settembre	Fondaereo	Garantito	Specialista
Dicembre	Astri	Garantito	Generalista
Dicembre	Fondosanita	Espansione	Generalista
Dicembre	Fondosanita	Progressione	Generalista
Dicembre	Fondosanita	Scudo	Specialista
Dicembre	Prevedi	Sicurezza	Generalista
Dicembre	Previlog	Garantito	Generalista
Dicembre	Previmoda	Rubino	Generalista
Dicembre	Previmoda	Smeraldo	Generalista
Dicembre	Previmoda	Zaffiro	Generalista
Dicembre	Solidarietà Veneto	Dinamico*	Specialista/Generalista**
Dicembre	Solidarietà Veneto	Prudente*	Specialista/Generalista**
Dicembre	Solidarietà Veneto	Reddito*	Specialista/Generalista**
Dicembre	Telemaco	Bilanciato*	Specialista/Generalista**
Dicembre	Telemaco	Conservativo*	Specialista/Generalista**
Dicembre	Telemaco	Crescita*	Specialista/Generalista**
Dicembre	Telemaco	Prudente*	Specialista/Generalista**
<b>2018</b>			
Febbraio	Byblos	Bilanciato	Specialista/Generalista**
Febbraio	Laborfonds	Linea garantita	Generalista
<b>2019</b>			
Giugno	Telemaco	Garantito	Specialista
<b>2020</b>			
Aprile	Cometa	Sicurezza	Generalista
Giugno	Byblos	Garantito	Generalista
Giugno	Previmoda	Garantito	Generalista
<b>In fase di assegnazione</b>			
In fase di assegnazione	Fonchim	Stabilità*	Specialista/Generalista**
In fase di assegnazione	Fopadiva	Garantito	Generalista
In fase di assegnazione	Filcoop	Bilanciato	Generalista

Fonte: elaborazioni Mefop

\*Il comparto ha più mandati di gestione che scadono in date diverse.

\*\*Il comparto ha più mandati di gestione di entrambe le tipologie.

