

In questo numero

pagina 1

La situazione della previdenza complementare in Italia al 30.06.2011

pagina 1

Focus sui mandati di gestione dei Fondi pensione negoziali

pagina 2

Distribuzione dei comparti, iscritti e Andp per classi di patrimonio.

pagina 3-6

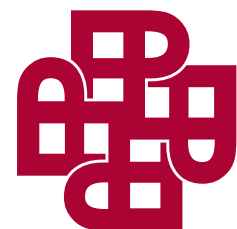
La situazione dei fondi pensione chiusi (Fpc) al 30.06.2011

pagina 7-9

Focus sui fornitori dei servizi amministrativi

pagina 9-11

Asset allocation dei fondi pensione



MEFOP

Sviluppo Mercato Fondi Pensione

La situazione della previdenza complementare in Italia al 30.06.2011

Tipologia di forma	N° iscritti al 30.06.2011	Var. % giugno2011/ giugno2010	Andp (mln. €)	Var. % giugno2011/ giugno2010
Fpc	2.003.579	-1,1	23.978	17,9
Fpa	864.165	4,4	7.943	19,4
Fpp*	667.000	0,9	42.100	7,9
Pip*	1.902.518	13,8	12.000	24,1
Totale**	5.413.924	4,6	86.060	13,7

Fonte: elaborazioni su dati Covip

*Per i Pip vecchi e i fondi pensione preesistenti non si dispone di rilevazioni in corso d'anno. I dati indicati sono pertanto basati su quelli della fine dell'anno precedente.

**Nel totale i dati includono gli iscritti a FONDINPS. Sono inoltre escluse le duplicazioni dovute agli iscritti che aderiscono contemporaneamente a PIP «vecchi» e «nuovi».

Focus sui mandati di gestione dei Fondi pensione negoziali

Le caratteristiche dei mandati in gestione

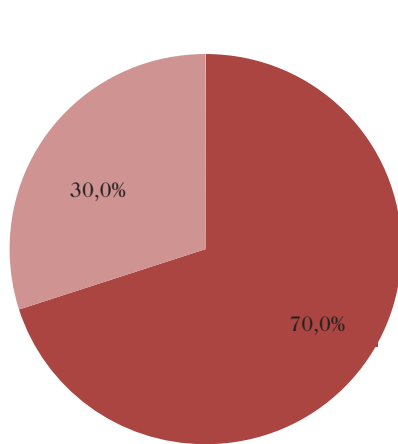
	Mandato	
	Generalista	Specialista
N° Mandati	150	46
Andp*	15.000,0	6.425,9

	Mandato		
	Attivo	Semiattivo	Passivo
N° Mandati	161	29	6
Andp* (mln. €)	13.998,5	6.338,1	459,8

Fonte: elaborazioni su dati Fpc

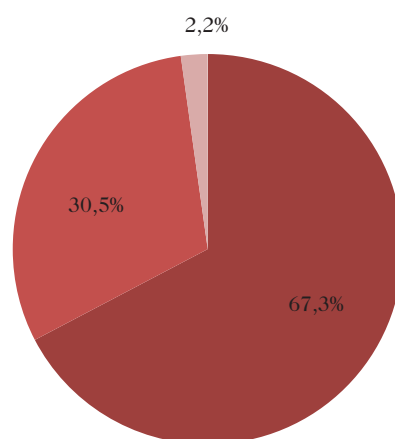
* I totali dell'Andp delle due tabelle differiscono a causa dell'indisponibilità dei dati per alcuni fondi pensione. Le percentuali di Andp sono calcolate in base alla quota affidata in gestione a ciascun gestore.

Distribuzione percentuale dell'Andp per tipologia di mandato



■ Generalista ■ Specialista

Fonte: elaborazioni su dati Fpc



■ Attivo ■ Passivo ■ Semiattivo

Fonte: elaborazioni su dati Fpc

La situazione della previdenza complementare in Italia

Distribuzione dei comparti, iscritti e Andp per classi di patrimonio

Fpc (30.06.2011)

Fasce di Andp (mln €)	Comparti		Iscritti		Andp	
	Val. assoluto	Val. %	Val. assoluto	Val. %	Mln.€	Val. %
inferiore a 50	54	47,8	116.076	5,7	1.178,3	4,9
tra 50 e 100	19	16,8	177.796	8,8	1.313,6	5,5
tra 100 e 300	18	15,9	321.273	15,9	3.400,8	14,2
tra 300 e 600	12	10,6	523.806	25,9	5.010,7	20,9
tra 600 e 900	5	4,4	197.881	9,8	3.446,6	14,4
superiore a 900	5	4,4	684.042	33,9	9.641,0	40,2
Totale	113	100,0	2.020.874*	100,0	23.991,1	100,0

Fonte: elaborazioni su dati previDATA (Database Mefop)

*Il totale degli iscritti è ottenuto sommando le iscrizioni ai singoli comparti e non corrisponde al totale degli aderenti riportato nella tabella generale (alcuni fondi concedono agli iscritti la possibilità di suddividere la posizione su più comparti).

Fpa (31.12.2010)

Fasce di Andp (mln €)	Comparti		Iscritti		Andp	
	Val. assoluto	Val. %	Val. assoluto	Val. %	Mln.€	Val. %
inferiore a 50	256	91,8	-	-	3.094,95	58,7
tra 50 e 100	17	6,1	-	-	1.171,2	22,2
tra 100 e 300	6	2,2	-	-	1.006,3	19,1
tra 300 e 600	0	0,0	-	-	0	0,0
tra 600 e 900	0	0,0	-	-	0	0,0
superiore a 900	0	0,0	-	-	0	0,0
Totale	279	100,0	-	-	5.271,9	100,0

Fonte: elaborazione su dati PreviDATA (Database Mefop)

Pip (31.12.2010)

Fasce di Andp (mln €)	Comparti		Iscritti		Andp	
	Val. assoluto	Val. %	Val. assoluto	Val. %	Mln.€	Val. %
inferiore a 50	105	90,5	-	-	1.037,3	29,1
tra 50 e 100	6	5,2	-	-	388	10,9
tra 100 e 300	1	0,9	-	-	186,3	5,2
tra 300 e 600	3	2,5	-	-	1.314	36,9
tra 600 e 900	1	0,9	-	-	637,4	17,9
superiore a 900	0	0,0	-	-	0	0,0
Totale	116	100,0	-	-	3.562,9	100,0

Fonte: elaborazione su dati PreviDATA (Database Mefop)

La Situazione dei Fondi pensione chiusi (Fpc) al 30.06.11

Fpc	Aderenti 30.06.11	di cui adesioni tacite	% aderenti per comparto	Var % 30.06.11/ 31.03.11	Tasso di adesione 30.06.10	Tasso di adesione 30.06.11	ANDP 30.06.11 (mln. €)	% ANDP per comparto
Agrifondo	8.312	122		0,86%	2,48%	2,53%	40,46	
• Garantito	8.290		99,74%	0,59%	2,48%	2,52%	40,33	99,68%
• Bilanciato	22		0,26%	-	-	0,01%	0,13	0,32%
Alifond^a	51.432	1.956		-1,01%	17,58%	20,74%	694,24	
• Garantito	8.894		17,29%	0,20%	2,86%	3,59%	72,13	10,39%
• Bilanciato	42.360		82,36%	-1,33%	14,69%	17,08%	620,21	89,34%
• Dinamico	178		0,35%	16,34%	0,03%	0,07%	1,90	0,27%
Arco^b	37.773	934		-1,23%	17,12%	16,46%	338,59	
• Garantito	6.188		16,38%	-0,37%	2,74%	2,70%	34,01	10,04%
• Bilanciato prudente	31.243		82,71%	-1,18%	14,59%	13,61%	288,58	85,23%
• Bilanciato dinamico	2.148		5,69%	-0,05%	0,95%	0,94%	16,00	4,73%
Astri	8.284	298		0,60%	54,75%	55,23%	96,47	
• Garantito	778		9,39%	7,16%	4,41%	5,19%	7,08	7,34%
• Bilanciato	7.506		90,61%	-0,04%	50,34%	50,04%	89,39	92,66%
Byblos^{ab}	36.935	1.504		-0,69%	13,74%	18,47%	414,84	
• Garantito	8.989		24,34%	-0,31%	3,23%	4,49%	69,11	16,66%
• Bilanciato	27.808		75,29%	-0,86%	10,47%	13,90%	344,10	82,95%
• Dinamico	109		0,30%	-12,10%	0,03%	0,05%	1,63	0,39%
Cometa	441.549	20.416		-0,95%	45,65%	44,15%	5.993,60	
• Monetario Plus	182.200		41,26%	-0,63%	18,96%	18,22%	1.550,78	25,87%
• Sicurezza	59.506		13,48%	-0,47%	5,79%	5,95%	717,94	11,98%
• Reddito	184.056		41,68%	-1,57%	19,34%	18,41%	3.439,75	57,39%
• Crescita	15.787		3,58%	0,82%	1,56%	1,58%	285,13	4,76%
Concreto	7.484	174		-1,75%	77,46%	74,84%	102,76	
• Garantito	1.525		20,38%	-0,52%	15,23%	15,25%	13,46	13,10%
• Bilanciato	5.959		79,62%	-2,05%	62,23%	59,59%	89,30	86,90%
Cooperlavoro^{bi}	74.624	22.804		-0,73%	25,11%	24,87%	479,91	
• Sicurezza	33.704		45,17%	-1,92%	11,28%	11,23%	94,66	19,72%
• Bilanciato	35.859		48,05%	-1,73%	12,43%	11,95%	338,88	70,62%
• Dinamico	5.170		6,93%	-0,84%	1,76%	1,72%	46,37	9,66%
Espero	96.240	0		3,17%	7,18%	8,02%	360,43	
• Garantito	22.434		23,31%	9,38%	1,30%	1,87%	61,27	17,00%
• Crescita	73.806		76,69%	1,41%	5,89%	6,15%	299,16	83,00%
Eurofer^b	41.341	1.050		-1,11%	44,58%	42,62%	521,18	
• Garantito	5.355		12,95%	-5,84%	6,00%	5,52%	48,64	9,33%
• Bilanciato	37.003		89,51%	-0,99%	39,93%	38,15%	467,86	89,77%
• Dinamico	304		0,74%	-7,03%	0,28%	0,31%	4,68	0,90%
Filcoop^{cl}	10.497	246		-	6,54%	6,56%	50,09	
• Garantito	2.578		24,56%	-	1,44%	1,61%	11,65	23,26%
• Bilanciato	7.919		75,44%	-	5,10%	4,95%	38,44	76,74%
Foncer	16.542	300		-0,67%	53,80%	51,69%	239,93	
• Garantito	1.390		8,40%	-0,50%	4,46%	4,34%	12,62	5,26%
• Bilanciato	14.873		89,91%	-0,81%	48,55%	46,48%	223,30	93,07%
• Dinamico	279		1,69%	6,49%	0,79%	0,87%	4,01	1,67%

(segue)

La Situazione dei Fondi pensione chiusi (Fpc) al 30.06.11

Fpc	Aderenti 30.06.11	di cui adesioni tacite	% aderenti per comparto	Var % 30.06.11/ 31.03.11	Tasso di adesione 30.06.10	Tasso di adesione 30.06.11	ANDP 30.06.11 (mln. €)	% ANDP per comparto
Fonchim	153.785	2.241		-0,61%	82,29%	80,31%	3.083,37	
• Garantito	5.930		3,86%	-1,48%	3,19%	3,10%	80,67	2,62%
• Stabilità	140.979		91,67%	-0,69%	75,58%	73,62%	2.824,49	91,60%
• Crescita	6.876		4,47%	1,88%	3,52%	3,59%	178,21	5,78%
Fondapi	41.202	2.669		-1,19%	8,54%	8,24%	393,90	
• Garanzia	7.887		19,14%	-0,74%	1,61%	1,58%	58,42	14,83%
• Prudente	31.577		76,64%	-1,39%	6,59%	6,31%	316,68	80,40%
• Crescita	1.738		4,22%	0,35%	0,34%	0,35%	18,80	4,77%
Fondav^d	4.773	245		0,48%	47,60%	47,73%	92,92	
• Garantito	907		19,00%	4,86%	3,85%	9,07%	14,04	15,11%
• Protezione	1.328		27,83%	-0,23%	13,44%	13,28%	24,16	26,00%
• Equilibrio	1.713		35,89%	-0,17%	17,31%	17,13%	35,99	38,73%
• Crescita	825		17,28%	-1,55%	8,56%	8,25%	18,73	20,16%
Fondenergia^a	40.154	1.765		-0,47%	83,46%	86,35%	1.000,65	
• Garantito	4.198		10,45%	1,01%	8,36%	9,03%	55,65	5,56%
• Bilanciato	30.149		75,09%	-0,69%	63,28%	64,83%	829,29	82,88%
• Dinamico	5.807		14,46%	-0,43%	11,82%	12,49%	115,71	11,56%
Fondosantità^m	3.874	0		0,65%	0,46%	0,48%	80,02	
• Garantito	14		0,36%	16,67%	-	-	0,20	0,25%
• Scudo	868		22,41%	1,17%	0,07%	0,11%	18,47	23,08%
• Progressione	1.119		28,88%	1,63%	0,14%	0,14%	27,80	34,74%
• Espansione	1.313		33,89%	0,84%	0,16%	0,16%	33,55	41,93%
Fondoposte	90.850	9.307		-0,53%	59,80%	60,57%	783,28	
• Garantito	51.249		56,41%	0,04%	32,32%	34,17%	396,80	50,66%
• Bilanciato	39.601		43,59%	-1,26%	27,48%	26,40%	386,48	49,34%
Fonte^b	191.661	42.298		5,88%	8,61%	9,58%	1.443,96	
• Garantito	100.688		52,53%	5,68%	4,55%	5,03%	512,75	35,51%
• Bilanciato	88.573		46,21%	5,91%	4,06%	4,43%	906,73	62,79%
• Crescita	1.241		0,65%	13,96%	0,04%	0,06%	11,22	0,78%
• Dinamico	1.273		0,66%	10,89%	0,04%	0,06%	13,26	0,92%
Fopadiva^a	6.654	13		1,37%	18,28%	23,76%	85,48	
• Garantito	1.207		18,14%	1,00%	3,20%	4,31%	19,26	22,53%
• Prudente	5.234		78,66%	1,22%	14,61%	18,69%	64,14	75,04%
• Dinamico	213		3,20%	7,58%	0,47%	0,76%	2,08	2,43%
Fopen	43.404	611		0,04%	87,64%	86,81%	1.012,17	
• Monetario classe garanzia	2.243		5,17%	-1,97%	4,59%	4,49%	25,82	2,55%
• Monetario	2.449		5,64%	-2,16%	5,20%	4,90%	53,20	5,26%
• Obbligazionario	1.064		2,45%	1,82%	2,01%	2,13%	18,00	1,78%
• Bilanciato obbligazionario	24.797		57,13%	0,05%	50,23%	49,58%	638,62	63,09%
• Bilanciato	7.708		17,76%	0,59%	15,45%	15,42%	167,07	16,51%
• Prevalentemente Azionario	5.143		11,85%	0,74%	10,15%	10,29%	109,46	10,81%

(segue)

La Situazione dei Fondi pensione chiusi (Fpc) al 30.06.11

Fpc	Aderenti 30.06.11	di cui adesioni tacite	% aderenti per comparto	Var % 30.06.11/ 31.03.11	Tasso di adesione 30.06.10	Tasso di adesione 30.06.11	ANDP 30.06.11 (mln. €)	% ANDP per comparto
Gommaplastica	53.627	1.441		-0,66%	55,26%	53,63%	570,83	
• Conservativo con garanzia	6.889		12,85%	0,03%	6,96%	6,89%	51,60	9,04%
• Bilanciato	44.027		82,09%	-0,79%	45,53%	44,03%	486,54	85,23%
• Dinamico	2.711		5,06%	-0,18%	2,77%	2,71%	32,69	5,73%
Laborfonds	112.226	1.613		0,15%	45,52%	45,81%	1.134,28	
• Garantito	12.768		11,38%	1,96%	4,80%	5,21%	103,12	9,09%
• Bilanciato	88.234		78,61%	-0,35%	36,55%	36,02%	919,27	81,04%
• Prudente-Etica	8.457		7,54%	2,09%	3,14%	3,45%	81,85	7,22%
• Dinamica	2.767		2,47%	2,18%	1,04%	1,13%	30,04	2,65%
Mediafond	2.750	162		-0,25%	37,29%	36,67%	43,44	
• Garantito	229		8,33%	-1,72%	3,15%	3,05%	1,32	3,04%
• Bilanciato	2.482		90,25%	-0,52%	34,15%	33,10%	41,44	95,40%
• Dinamico	39		1,42%	34,48%	-	0,52%	0,68	1,56%
Pegaso^c	30.186	676		-0,38%	68,71%	68,60%	439,10	
• Garantito	3.948		13,08%	-0,68%	5,05%	8,97%	34,32	7,82%
• Bilanciato	24.066		79,72%	-0,38%	54,95%	54,70%	374,67	85,32%
• Dinamico	2.172		7,20%	0,18%	4,88%	4,94%	30,11	6,86%
Prevaer^b	10.303	951		0,42%	32,83%	33,24%	174,22	
• Garantito	2.892		28,07%	-0,62%	9,25%	9,33%	32,88	18,87%
• Prudente	1.645		15,97%	0,80%	5,02%	5,31%	28,82	16,54%
• Crescita	5.429		52,69%	-0,09%	17,56%	17,51%	100,58	57,74%
• Dinamica	411		3,99%	4,31%	1,23%	1,33%	11,94	6,85%
Prevedi	49.182	2.607		-0,53%	6,81%	6,56%	325,44	
• Sicurezza	6.064		12,33%	1,71%	0,68%	0,81%	26,84	8,25%
• Bilanciato	43.118		87,67%	-0,83%	6,13%	5,75%	298,60	91,75%
Previambiente^b	48.633	7.306		0,54%	19,06%	19,45%	460,99	
• Garantito	18.288		37,60%	1,21%	6,55%	7,32%	80,69	17,50%
• Bilanciato	31.165		64,08%	0,14%	12,51%	12,47%	380,30	82,50%
Previcooper^b	32.361	1.531		-0,61%	45,63%	44,95%	349,02	
• Sicuro	9.900		30,59%	-1,68%	14,01%	13,75%	66,67	19,10%
• Dinamico	2.623		8,11%	-0,34%	3,67%	3,64%	19,83	5,68%
• Bilanciato	23.193		71,67%	-0,61%	32,74%	32,21%	262,52	75,22%
Previlog	8.883	2.040		0,51%	8,84%	8,88%	58,10	
• Garantito	2.538		28,57%	1,32%	2,43%	2,54%	10,65	18,33%
• Bilanciato	6.345		71,43%	0,19%	6,40%	6,35%	47,45	81,67%
Previmoda	63.813	1.370		-1,11%	16,69%	15,95%	537,99	
• Garantito	7.970		12,49%	-2,24%	2,07%	1,99%	61,87	11,50%
• Smeraldo	52.200		81,80%	-1,25%	13,81%	13,05%	443,84	82,50%
• Zaffiro	2.609		4,09%	1,76%	0,61%	0,65%	22,52	4,19%
• Rubino	1.034		1,62%	9,07%	0,20%	0,26%	9,76	1,81%

(segue)

La Situazione dei Fondi pensione chiusi (Fpc) al 30.06.11

Fpc	Aderenti 30.06.11	di cui adesioni tacite	% aderenti per comparto	Var % 30.06.11/ 31.03.11	Tasso di adesione 30.06.10	Tasso di adesione 30.06.11	ANDP 30.06.11 (mln. €)	% ANDP per comparto
Previvo ^g	2.904	70		-0,62%	80,03%	82,97%	207,29	
• Garantito	239		8,23%	-2,05%	2,83%	6,83%	10,95	5,28%
• Prevalentemente obbligazionaria	507		17,46%	-0,39%	14,77%	14,49%	36,65	17,68%
• Bilanciato o misto	1.523		52,44%	-0,39%	44,14%	43,51%	114,52	55,25%
• Prevalentemente azionaria	635		21,87%	-0,78%	18,29%	18,14%	45,17	21,79%
Priamo ^b	60.967	2.366		-0,19%	47,10%	46,90%	701,98	
• Garantito protezione	20.123		33,01%	0,65%	15,05%	15,48%	136,23	19,41%
• Bilanciato sviluppo	48.563		79,65%	-0,99%	38,56%	37,36%	561,80	80,03%
• Bilanciato prudenza	1.105		1,81%	15,46%	0,36%	0,85%	3,95	0,56%
Quadri e Capi Fiat ^b	11.263	487		-0,22%	75,97%	75,09%	298,55	
• Garantito	2.673		23,73%	0,22%	17,59%	17,82%	47,67	15,97%
• Bilanciato obbligazionario	8.117		72,07%	-0,31%	55,01%	54,11%	221,00	74,02%
• Bilanciato azionario	1.326		11,77%	-0,30%	8,89%	8,84%	29,88	10,01%
Solidarietà Veneto ^b	45.593	621		0,28%	5,10%	4,92%	458,76	
• Garantito Tfr	3.377		7,41%	12,60%	0,28%	0,36%	26,08	5,68%
• Prudente	12.351		27,09%	-5,40%	1,41%	1,33%	125,56	27,37%
• Reddito	25.167		55,20%	3,30%	2,84%	2,71%	246,22	53,68%
• Dinamico	5.254		11,52%	-2,67%	0,57%	0,57%	60,90	13,27%
Telemaco	63.570	4.432		-0,84%	43,32%	42,38%	922,84	
• Garantito - White	6.406		10,08%	2,36%	4,19%	4,27%	34,34	3,72%
• Conservativo - Blue	3.994		6,28%	1,65%	2,61%	2,66%	58,84	6,38%
• Prudente - Green	41.069		64,61%	-1,84%	28,39%	27,39%	640,57	69,41%
• Bilanciato - Yellow	8.241		12,96%	0,46%	5,51%	5,49%	125,83	13,64%
• Crescita - Orange	3.860		6,07%	-0,49%	2,61%	2,57%	63,26	6,85%
Totale Fpc	2.003.631	134.074		-0,31%	16,55%	16,53% ^h	23.991,08	
FondInps		43.449		2,84%			38,73	
Totale adesioni tacite		177.523		0,17%				

Fonte: elaborazioni Mefop su dati Fpc.

a: l'aumento dei tassi di adesione al 30/06/2011 rispetto allo stesso periodo del 2010 è dovuto alla diminuzione nel bacino dei potenziali aderenti

b: Il totale degli iscritti non corrisponde alla somma degli aderenti ai singoli comparti poiché la posizione di alcuni lavoratori è ripartita tra più comparti

c: il dato degli iscritti si riferisce al 31/03/2011

d: a inizio 2011 il comparto liquidità è stato fuso nel comparto garantito. È da ascrivere a tale evento la crescita del tasso di adesione del comparto garantito al 30/06/2011 rispetto allo stesso periodo del 2010 (+9,07%). La chiusura del comparto liquidità comporta che il tasso di adesione al 30/06/2010 dei singoli comparti non è pari al tasso di adesione al fondo pensione

e: a seguito della chiusura del comparto conservativo gran parte degli aderenti ha scelto di trasferirsi al comparto garantito. Da ciò deriva la forte crescita del tasso di adesione del comparto garantito rispetto allo stesso periodo del 2010 (+8,97%). La chiusura del comparto conservativo comporta che la somma dei tassi di adesione al 30/06/2010 dei singoli comparti non è pari al tasso di adesione del fondo pensione

f: il dato delle adesioni tacite si riferisce al 31/12/2010

g: a inizio 2011 il comparto obbligazionario a breve è stato fuso nel comparto garantito. Da ciò deriva la crescita del tasso di adesione del comparto garantito al 30/06/2011 rispetto allo stesso periodo del 2010 (+6,83%). La soppressione del comparto liquidità comporta che la somma dei tassi di adesione al 30/06/2010 dei singoli comparti non è pari al tasso di adesione del fondo pensione

h: Il dato prende come base di riferimento tutti gli aderenti ai Fpc (incluso il Fondo pensione Espero). Il numero dei potenziali aderenti è stimato pari a 12.136.000

i: il dato delle adesioni tacite si riferisce al 31.03.2011

l: il dato delle adesioni tacite si riferisce al 31/03/2010

m: il totale degli iscritti non corrisponde alla somma degli aderenti ai singoli comparti poiché alcuni aderenti non hanno mai contribuito al fondo



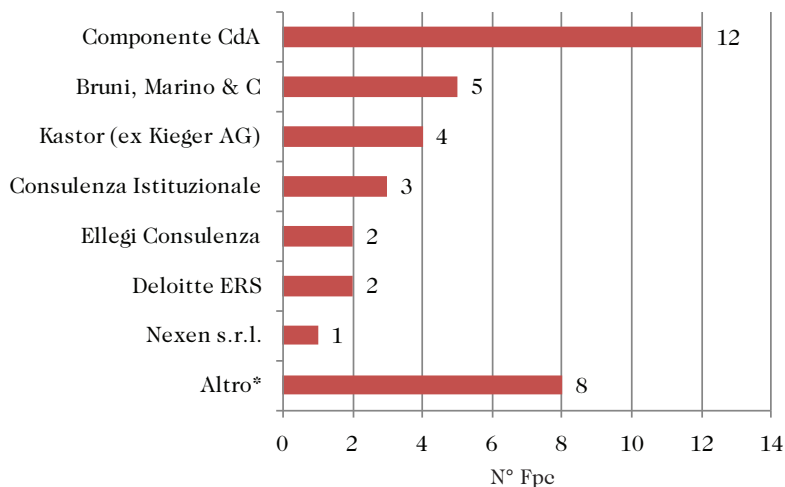
Focus sui fornitori dei servizi amministrativi

Fpc: controllo interno, revisione contabile e service amministrativo al 31.03.2011

Controllo interno

Soggetto incaricato	Quote di mercato per n° di Fpc (Val. %)
Componente CdA	32,5
Bruni, Marino & C	13,5
Kastor (ex Kieger AG)	10,8
Consulenza Istituzionale	8,1
Ellegi Consulenza	5,4
Deloitte ERS	5,4
Nexen s.r.l.	2,7
Altro*	21,6
Totale	100,0

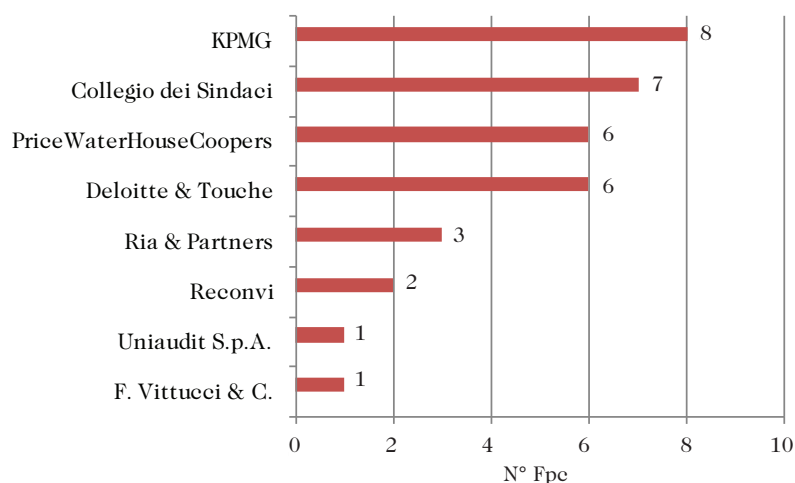
Fonte: elaborazioni su dati PreviDATA (Database Mefop)
* La voce altro ricomprende tutti quei fondi che affidano il controllo interno ad un libero professionista.



Revisione contabile

Revisione contabile	Quote di mercato per n° di Fpc (Val. %)
KPMG	23,5
Collegio dei Sindaci	20,5
Deloitte & Touche	17,7
PriceWaterHouse Coopers	17,7
Ria & Partners	8,9
Reconvi	5,9
F. Vittucci & C.	2,9
Uniaudit S.p.A.	2,9
Totale	100,0

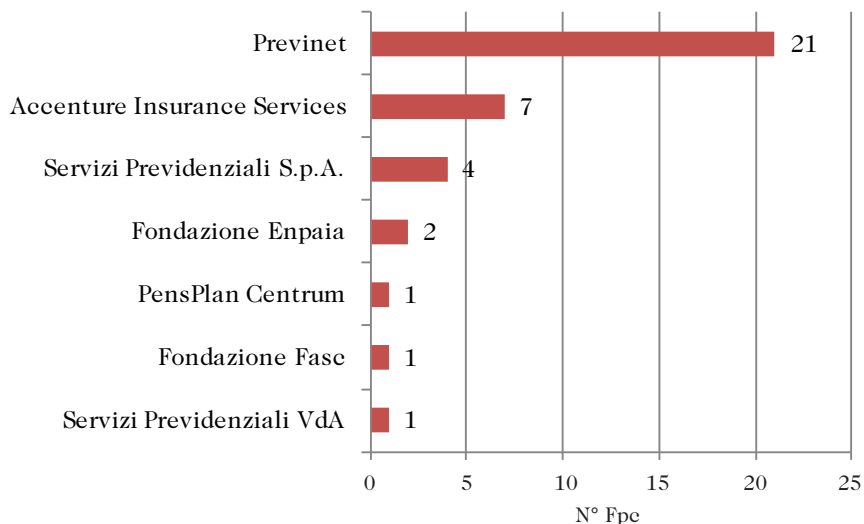
Fonte: elaborazioni su dati PreviDATA (Database Mefop)



Service amministrativo

Service Amministrativo	Quote di mercato per n° iscritti (Val %)
Previnet	47,1
Accenture Insurance Services	40,6
PensPlan Centrum	5,6
Servizi Previdenziali S.p.A.	5,1
Fondazione Enpaia	0,9
Fondazione Fasc	0,4
Servizi Previdenziali VdA	0,3
Totale	100,0

Fonte: elaborazioni su dati PreviDATA (Database Mefop)

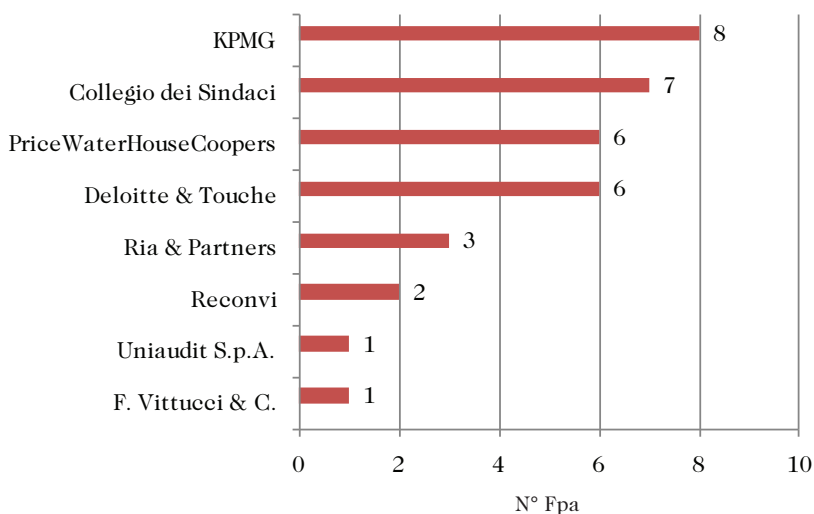


Focus sui fornitori dei servizi amministrativi

Fpa: Revisione contabile

Revisione contabile	Quote di mercato per n° di Fpa (Val. %)
Reconta Ernst & Young	27,9
PriceWaterHouseCoopers	25,0
KPMG	20,6
Deloitte & Touche	17,7
Mazars S.p.A.	5,9
BDO S.p.a	2,9
Totale	100,0

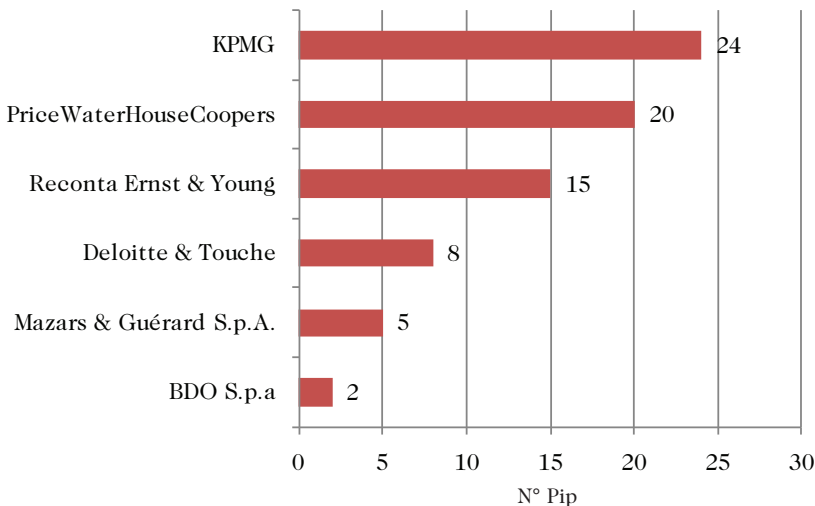
Fonte: elaborazioni su dati PreviDATA (Database Mefop)



Pip: Revisione contabile

Revisione contabile	Quote di mercato per n° di Pip (Val. %)
KPMG	32,4
PriceWaterHouseCoopers	27,0
Reconta Ernst & Young	20,3
Deloitte & Touche	10,8
Mazars S.p.A.	6,8
BDO S.p.a	2,7
Totale	100,0

Fonte: elaborazioni su dati PreviDATA (Database Mefop)



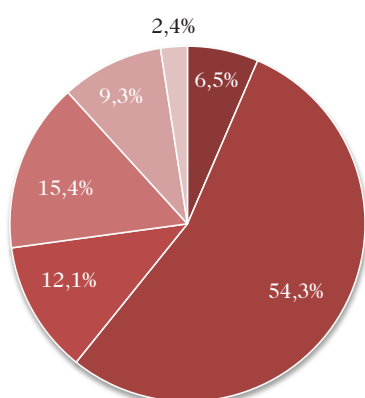
Asset allocation dei fondi pensione

Le risorse gestite dai fondi pensione al 31.12.2010

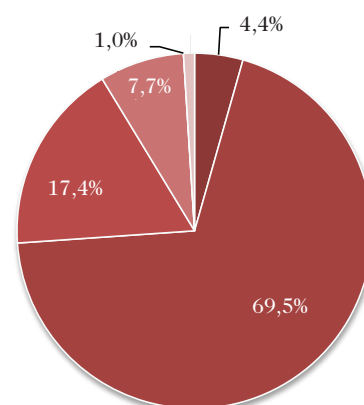
Attività	Fp*		Fpc		Fpa		Fpp		Pip	
	Mln.€	Val. %	Mln.€	Val. %	Mln.€	Val. %	Mln.€	Val. %	Mln.€	Val. %
Liquidità	4.997	6,5	985	4,4	392	5,2	3.281	7,8	340	6,5
Titoli di debito	41.928	54,3	15.557	69,5	3.608	47,9	19.222	45,7	3.540	67,8
Titoli di capitale	9.309	12,1	3.895	17,4	1.785	23,7	2.860	6,8	769	14,7
OICR	11.899	15,4	1.724	7,7	1.687	22,4	7.950	18,9	539	10,3
Immobili	7.193	9,3	-	-	-	-	7.193	17,1	-	-
Altre attività e passività	1.877	2,4	224	1,0	60	0,8	1.556	3,7	37	0,7
Totale	77.203	100,0	22.384	100,0	7.533	100,0	42.062	100,0	5.224	100,0

Fonte: elaborazione su dati Covip
* I dati non includono Fondinps

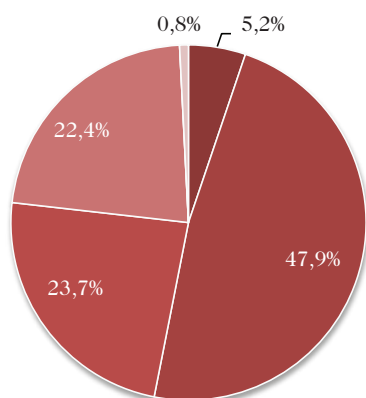
Fp



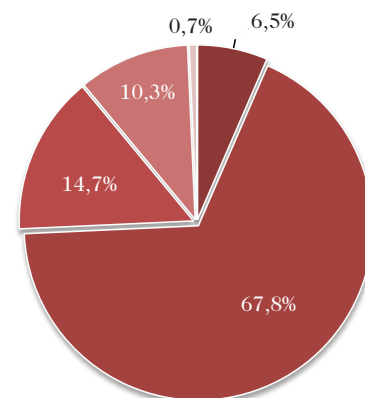
Fpc



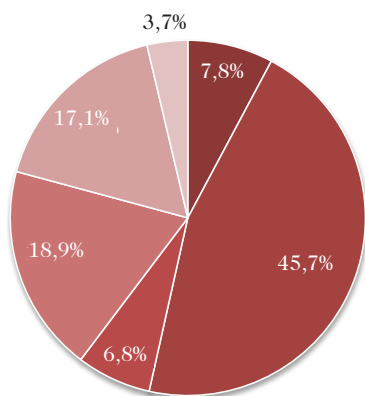
Fpa



Pip



Fpp



- Liquidità
- Titoli di debito
- Titoli di capitale
- OICR
- Immobili

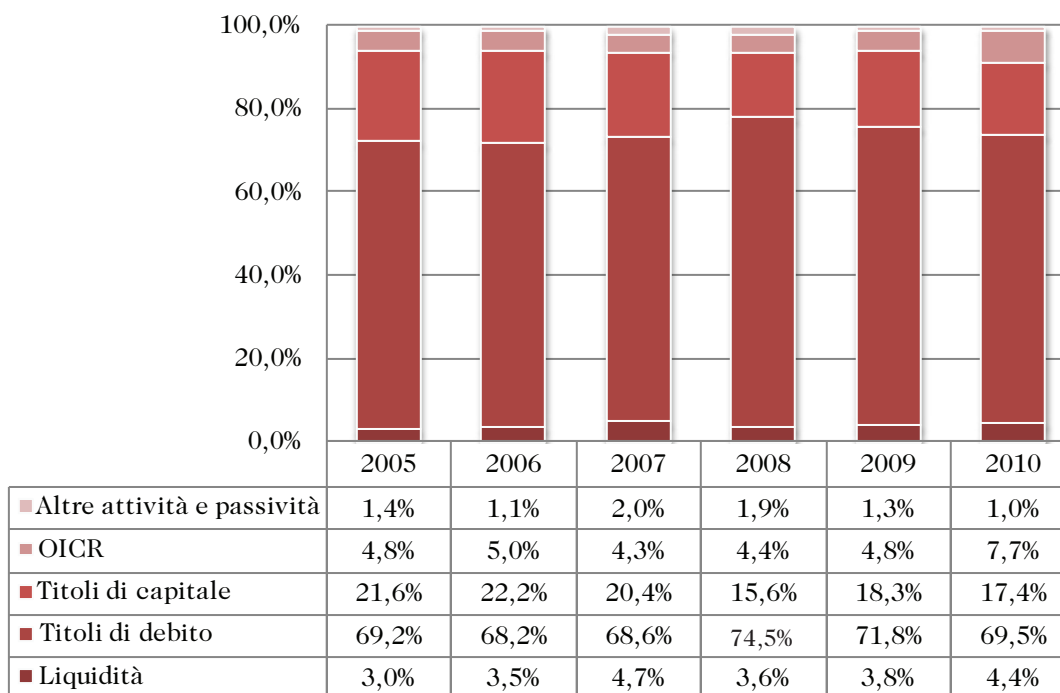
Fonte: elaborazione su dati Covip



Asset allocation dei fondi pensione

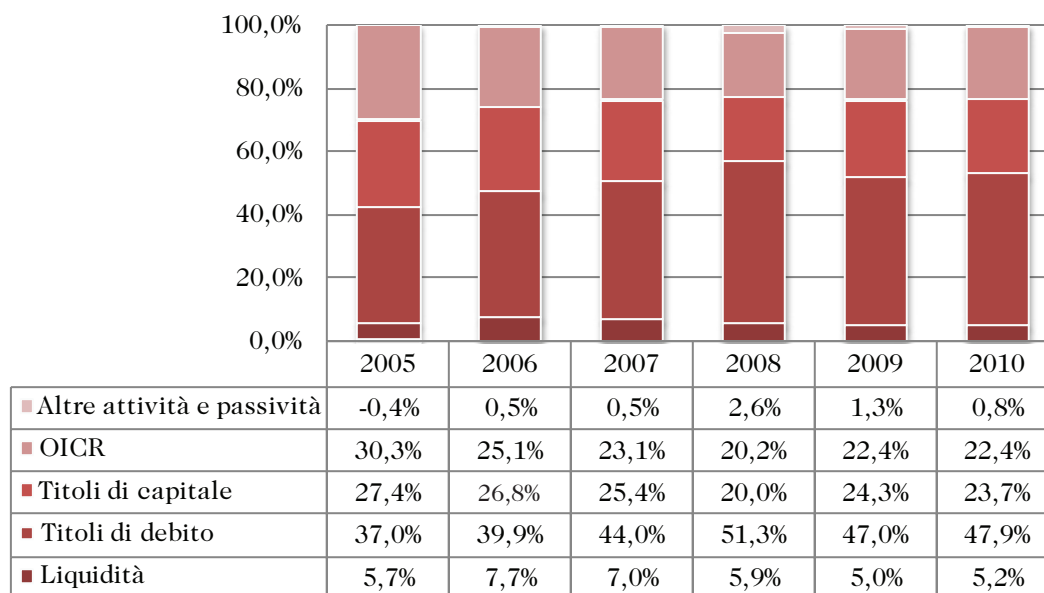
Evoluzione della composizione del portafoglio

Fpc



Fonte: elaborazione su dati Covip

Fpa

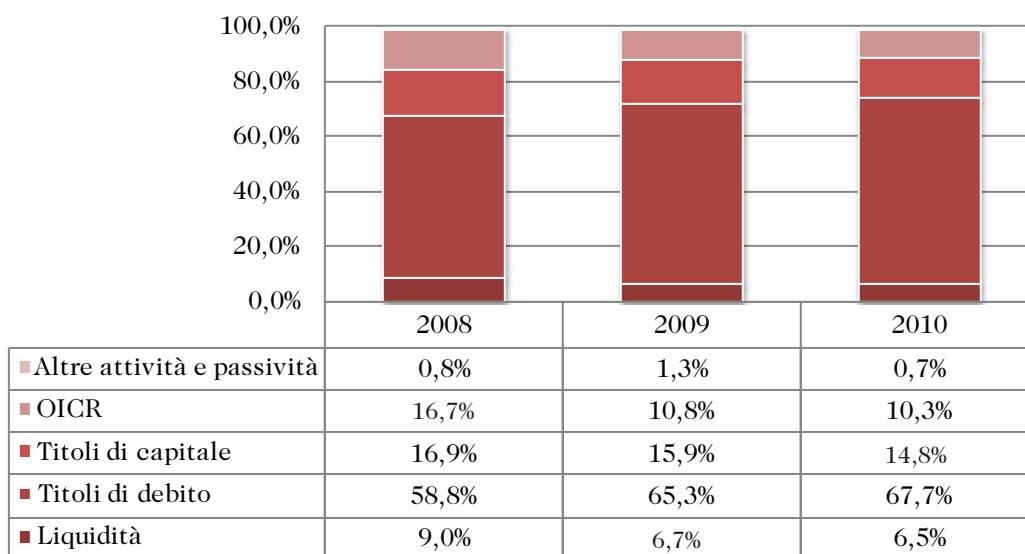


Fonte: elaborazione su dati Covip

Asset allocation dei fondi pensione

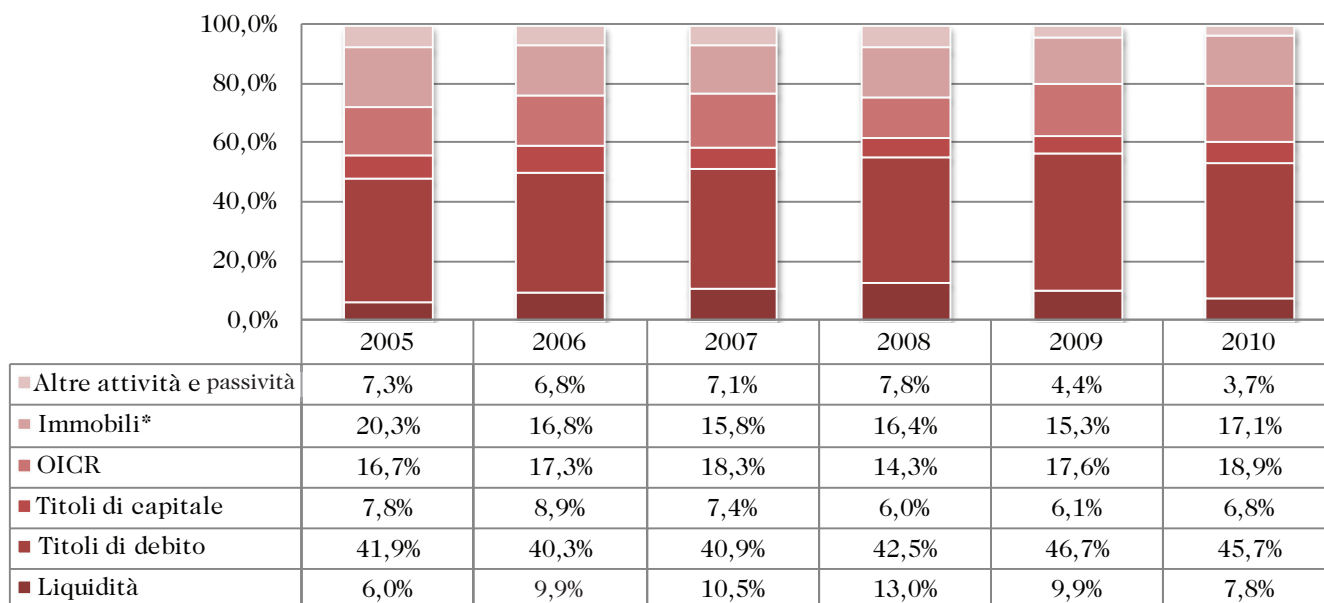
Evoluzione della composizione del portafoglio

Pip



Fonte: elaborazione su dati Covip

Fpp



Fonte: elaborazione su dati Covip

* La voce include anche le partecipazioni in società immobiliari

