

BOLLETTINO STATISTICO

In questo numero

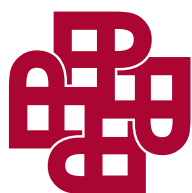
2 La situazione della previdenza complementare in Italia al 31.12.06

3-4 Situazione dei Fondi pensione chiusi (Fpc) al 31.12.06

5 Andamento delle adesioni e dell'Andp nei Fpc al 31.12.06
Indicatore sintetico dei costi (Isc) nei Fpc

6 La gestione finanziaria dei Fpc

7-11 Rendimenti dei Fpc e dei Fondi pensione aperti (Fpa) al 31.12.06:
una rappresentazione per *peer-group*



MEFOP
Sviluppo Mercato Fondi Pensione

BOLLETTINO

La situazione della previdenza complementare in Italia al 31.12.06

Tipologia della forma previdenziale	Aderenti 31.12.06	var. 31.12.06/ 31.12.05	ANDP 31.12.06 (mln. €)	var. 31.12.06/ 31.12.05
Fondi pensione contrattuali e di categoria (Fpc)	1.196.458	3,57%	9.209	20,93%
Fondi pensione aperti (Fpa)	435.354	7,00%	3.525	19,35%
Fondi pensione preesistenti*(Fpp)	665.561	0,00%	32.441	0,00%
Polizze individuali pensionistiche** (Pip)	877.739	8,20%	3.338	0,00%
Totale	3.175.112	4,49%	48.513	4,67%

Fonte: elaborazioni Mefop su dati Covip e Assogestioni

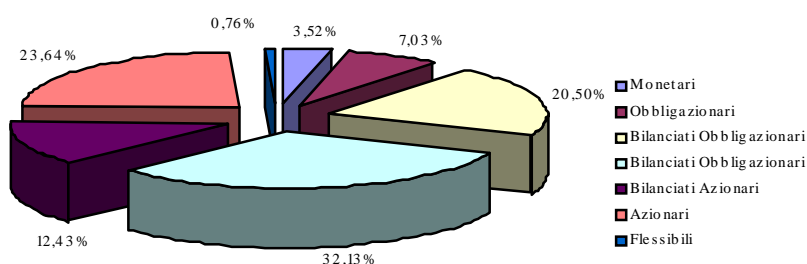
*Dati al 31.12.05 **I dati relativi agli iscritti sono al 30.09.06 mentre i dati relativi all'ANDP sono al 31.12.05

Adesioni e ANDP dei Fpa per tipologia di comparto

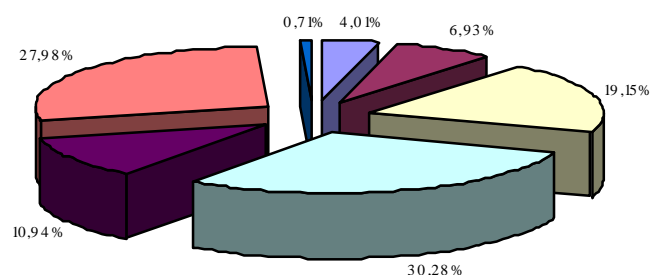
Tipologia di comparto	Aderenti 31.12.06	var. 31.12.06/ 31.12.05	ANDP 31.12.06 (mln. €)	var. 31.12.06/ 31.12.05
Monetari	15.324	7,61%	141	21,83%
Obbligazionari	30.599	15,59%	244	37,56%
Bilanciati Obbligazionari	89.227	11,81%	675	24,72%
Bilanciati Obbligazionari	139.875	5,66%	1.068	17,58%
Bilanciati Azionari	54.098	3,95%	386	16,80%
Azionari	102.930	3,82%	987	14,48%
Flessibili	3.301	17,64%	25	30,21%
Totale	435.354	7,00%	3.525	19,35%

Fonte: elaborazioni Mefop su dati Assogestioni

Distribuzione degli iscritti

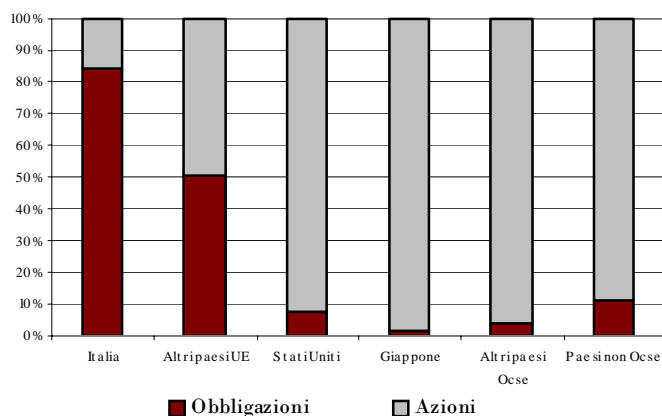


Distribuzione dell'ANDP



Distribuzione delle risorse nei Fpa per tipologia di asset class e area geografica

Tipologia asset class	Italia	Altri paesi UE	Stati Uniti	Giappone	Altri paesi Ocese	Paesi non Ocese
Obbligazioni	958,10	532,80	45,10	2,20	4,90	5,00
Azioni	179,90	521,30	537,10	161,50	134,50	38,80
Totale*	1.138,00	1.054,10	582,20	163,70	139,40	43,80



Fonte: elaborazioni Mefop su dati Assogestioni

*L'ANDP totale non coincide con quello effettivo per la presenza di un volume di risorse per le quali non è disponibile la ripartizione

BOLLETTINO
Situazione dei Fpc al 31.12.06

Fpc	Aderenti 31.12.06	var. 31.12.06/ 30.09.06	Tasso di adesione 31.12.05	Tasso di adesione 31.12.06	ANDP 31.12.06 (mln. €)
Alifond	35.104	1,74%	11,24%	11,70%	280,87
Arco	21.183	2,63%	8,66%	9,23%	91,45
Artifond*	4.654	0,00%	0,49%	0,52%	-
Astri**	5.699	-	-	37,99%	7,20
Byblos	25.200	-0,30%	13,95%	14,00%	129,19
Cometa	314.159	-0,78%	32,21%	31,42%	2.914,60
• Moneta	(10,72%) 33.678	8,10%	1,94%	3,37%	(3,39%) 98,90
• Sicurezza	(10,92%) 34.291	-1,13%	3,60%	3,43%	(11,68%) 340,55
• Reddito	(75,72%) 237.889	-2,04%	25,97%	23,79%	(81,85%) 2.385,58
• Crescita	(2,64%) 8.301	4,18%	0,70%	0,83%	(3,07%) 89,57
Concreto	6.012	0,89%	51,40%	54,65%	33,57
Cooperlavoro	16.421	1,68%	6,14%	6,57%	110,52
• Sicurezza	(4,42%) 725	-7,64%	0,22%	0,29%	(4,69%) 5,18
• Bilanciato	(94,90%) 15.584	4,72%	5,77%	6,23%	(92,42%) 102,14
• Dinamico	(3,12%) 513	6,43%	0,15%	0,21%	(2,90%) 3,20
Espero*	48.000	0,00%	2,92%	4,00%	0,00
Eurofer*	31.341	0,00%	32,04%	33,10%	199,09
Famiglia*	6.034	0,00%	0,61%	0,64%	2,65
Filcoop	2.981	6,01%	1,54%	1,86%	7,94
Foncer	9.657	4,96%	27,04%	30,18%	78,64
Fonchim	122.684	1,34%	61,65%	65,78%	1.507,59
• Moneta	(3,08%) 3.784	-2,82%	2,36%	2,03%	(3,44%) 51,88
• Stabilità	(93,99%) 115.310	1,34%	57,94%	61,83%	(92,57%) 1.395,61
• Crescita	(2,93%) 3.590	6,28%	1,35%	1,92%	(3,99%) 60,10
Fondapi	23.471	0,61%	3,36%	3,35%	125,01
Fondav	3.727	-0,13%	37,29%	37,27%	54,62
• Liquidità	(8,05%) 300	-	-	3,00%	(7,23%) 3,95
• Protezione	(23,02%) 858	-	-	8,58%	(19,00%) 10,38
• Equilibrio	(43,52%) 1.622	-	-	16,22%	(46,05%) 25,15
• Crescita	(25,41%) 947	-	-	9,47%	(27,72%) 15,14
Fondenergia	30.490	0,97%	68,19%	73,84%	481,53
• Conservativo	(4,18%) 1.275	-2,45%	3,72%	3,09%	(3,79%) 18,27
• Bilanciato	(89,76%) 27.368	0,63%	62,06%	66,28%	(91,89%) 442,47
• Dinamico	(6,06%) 1.847	9,10%	2,40%	4,47%	(4,32%) 20,79
Fondodontisti	2.570	-21,02%	6,28%	6,43%	43,07
• Scudo	-	-	-	-	-
• Progressione	-	-	-	-	-
• Espansione	-	-	-	-	-
Fondoposte	36.009	1,91%	1,65%	24,01%	91,14
Fonte	25.579	3,98%	1,10%	1,28%	171,94
Fopadiva	1.804	5,62%	4,10%	5,15%	2,71
Fopen	41.373	0,48%	71,78%	71,33%	535,10
• Monetario	(9,85%) 4.075	-0,83%	9,77%	7,03%	(8,97%) 48,00
• Obbligazionario	(1,53%) 634	9,31%	-	1,09%	(1,37%) 7,32
• Bilanciato obbligazionario	(71,36%) 29.525	-0,18%	53,28%	50,91%	(72,12%) 385,92
• Bilanciato	(11,19%) 4.630	2,93%	5,86%	7,98%	(11,16%) 59,71
• Prevalentemente azionario	(6,06%) 2.509	4,02%	2,87%	4,33%	(6,38%) 34,16

BOLLETTINO

(Segue)

FPc	Aderenti 31.12.06	var. 31.12.06/ 30.09.06	Tasso di adesione 31.12.05	Tasso di adesione 31.12.06	ANDP 31.12.06 (mln. €)
Fundum*	2.841	0,00%	0,14%	0,14%	2,25
Gommaplastica	31.394	2,73%	23,69%	25,12%	149,12
• Conservativo	(1,21%) 379	1,61%	-	0,30%	(1,29%) 1,93
• Bilanciato	(97,60%) 30.642	2,76%	-	24,51%	(97,14%) 144,85
• Dinamico	(1,19%) 373	1,63%	-	0,30%	(1,57%) 2,34
Laborfonds	83.235	2,65%	31,85%	34,68%	453,73
Marco Polo*	1.219	0,00%	0,13%	0,15%	1,18
Mediafond	2.090	4,71%	63,13%	65,31%	3,20
Pegaso	22.177	0,64%	49,83%	50,70%	177,14
• Conservativo	(1,42%) 316	24,41%	-	0,72%	(1,33%) 2,35
• Bilanciato	(95,91%) 21.270	0,19%	-	48,62%	(95,76%) 169,64
• Dinamico	(2,66%) 591	7,07%	-	1,35%	(2,91%) 5,15
Prevaer	6.453	4,40%	16,92%	18,44%	45,52
Prevedi	26.491	4,18%	3,16%	3,53%	39,39
Previambiente	23.132	1,62%	49,95%	55,08%	159,22
Previcooper	13.300	4,02%	11,78%	13,77%	94,60
• Sicuro	(7,85%) 1.044	-	-	1,08%	(6,07%) 5,74
• Bilanciato	(89,87%) 11.953	-	-	12,37%	(91,45%) 86,51
• Dinamico	(2,28%) 303	-	-	0,31%	(2,49%) 2,35
Previmoda	40.078	2,29%	8,78%	8,87%	158,10
Previvo	2.710	0,82%	90,13%	90,33%	178,80
• Linea 1	(4,80%) 130	-2,26%	4,63%	4,33%	(3,66%) 6,55
• Linea 2	(18,34%) 497	0,40%	17,37%	16,57%	(20,43%) 36,53
• Linea 3	(56,57%) 1.533	1,12%	50,07%	51,10%	(55,03%) 98,40
• Linea 4	(20,30%) 550	1,10%	18,07%	18,33%	(20,87%) 37,32
Priamo	42.547	-1,40%	29,88%	38,68%	171,01
Quadri e Capi Fiat	10.587	-4,53%	65,88%	59,15%	162,79
• Obbligazionario	(11,23%) 1.189	-6,82%	7,59%	6,64%	(10,27%) 16,72
• Bilanciato obbligazionario	(84,34%) 8.929	-4,40%	55,83%	49,88%	(85,08%) 138,50
• Bilanciato azionario	(4,43%) 469	-0,85%	2,46%	2,62%	(4,65%) 7,57
Solidarietà Veneto	18.544	10,49%	4,42%	5,30%	102,41
• Prudente	(40,02%) 7.422	4,93%	2,18%	2,12%	(41,05%) 42,04
• Reddito	(44,07%) 8.173	17,51%	1,53%	2,34%	(39,27%) 40,22
• Dinamico	(15,90%) 2.949	7,00%	0,71%	0,84%	(19,68%) 20,15
Telemaco	55.508	0,00%	47,70%	46,26%	414,00
• Conservativo	(5,35%) 2.970	-0,61%	2,42%	2,48%	(5,34%) 23,61
• Prudente	(84,01%) 46.633	0,20%	40,91%	38,86%	(83,85%) 370,65
• Bilanciato	(7,29%) 4.084	-0,85%	2,99%	3,37%	(7,23%) 31,95
• Crescita	(3,35%) 1.857	3,19%	1,37%	1,55%	(3,58%) 15,81
Totale	1.196.458	1,29%	8,32%	9,10%	9.208,91

Fonte: Mefop

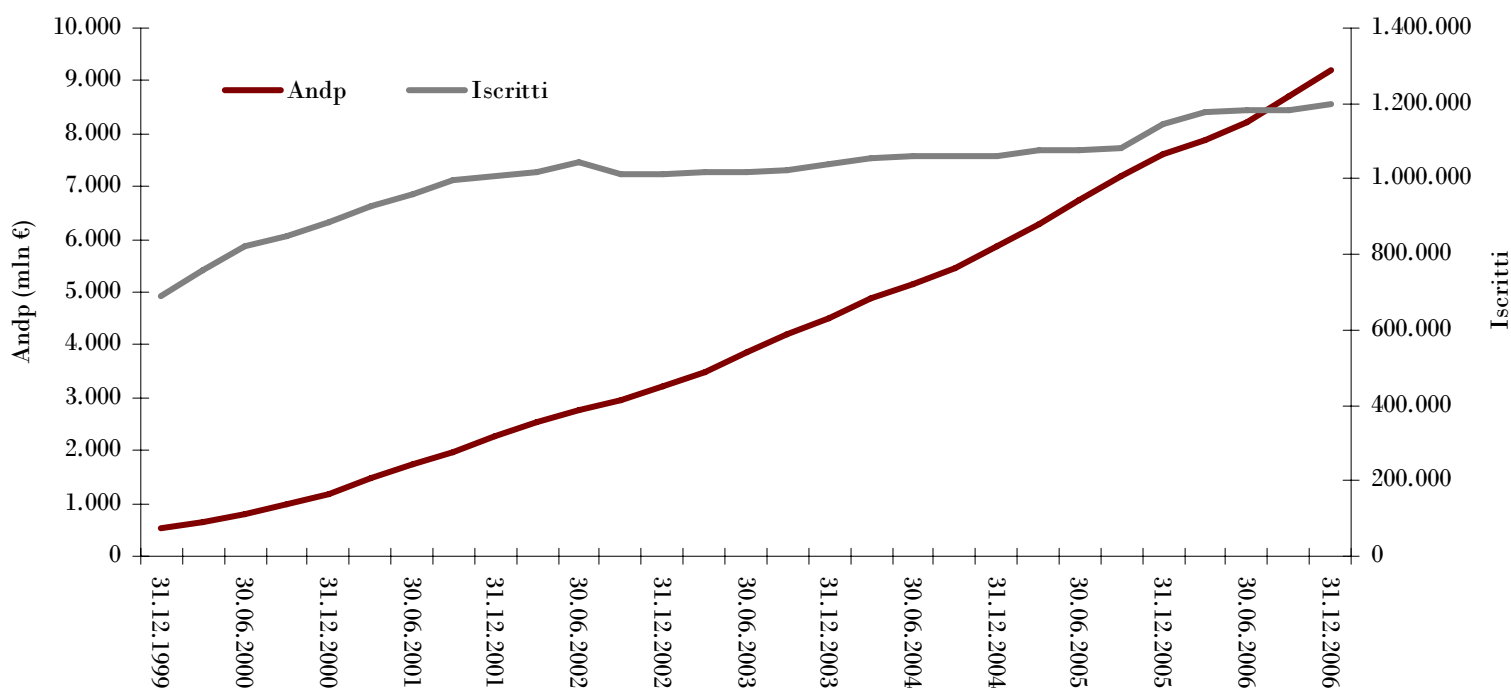
N.B. Per i Fp multicomparto è stata indicata tra parentesi la distribuzione percentuale degli aderenti e dell'ANDP per comparto

*Dati al 30.09.06

**I dati relativi agli iscritti sono al 31.03.06

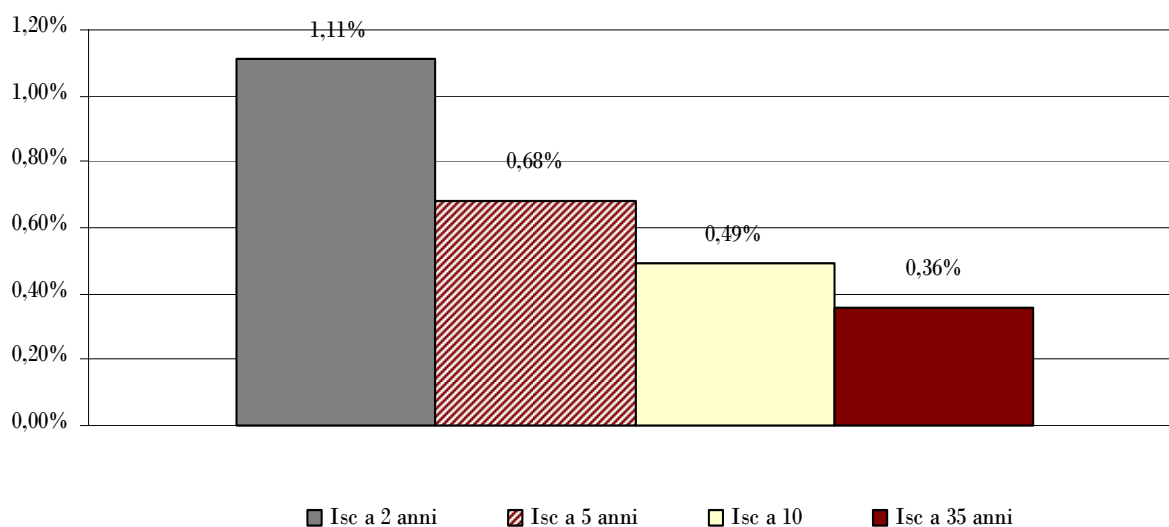
BOLLETTINO

Andamento delle adesioni e dell'Andp nei Fpc al 31.12.06



Indicatore sintetico dei costi (Isc) nei Fpc*

L'Isc elaborato dalla Covip nelle Direttive Generali è costruito in modo da fornire, mediante ricorso a un unico valore, una rappresentazione immediata dell'onerosità complessiva della partecipazione alle diverse forme pensionistiche, nonché delle diverse offerte all'interno di ciascuna di esse. Vengono presi in considerazione tutti i costi diretti e indiretti a carico dell'aderente (commissioni di gestione, commissioni della banca depositaria, quota d'iscrizione, quota annua). L'Isc è calcolato basandosi su diverse prospettive di permanenza all'interno della forma (2 anni, 5 anni, 10 anni e 35 anni) ipotizzando come aderente-tipo colui che effettua un versamento annuo pari a € 2.500 e ipotizzando un tasso di rivalutazione pari al 4% lordo annuo.



*Il valore è ottenuto ponderando l'Isc di ciascun comparto, riportato nella scheda sintetica, con il rispettivo Andp al 31.12.2006.

La gestione finanziaria dei Fpc

1999	Avvio gestione finanziaria:	Fonchim
2000	Avvio gestione finanziaria:	Cometa, Fondenergia, Fondodontisti, Quadri e Capi Fiat
	Avvio multicomparto:	Fondodontisti
2001	Avvio gestione finanziaria:	Laborfonds, Solidarietà Veneto
2002	Avvio gestione finanziaria:	Foncer, Fopen, Fundum, Pegaso, Previambiente, Previcoper
	Avvio multicomparto:	Solidarietà Veneto
2003	Avvio gestione finanziaria:	Alifond, Arco, Concreto, Mediafond
	Avvio multicomparto:	Fondenergia, Fonchim, Fopen
2004	Avvio gestione finanziaria:	Eurofer, Famiglia, Fonte, Gommaplastica, Previmoda, Previvo, Telemaco
	Avvio multicomparto:	Previvo, Quadri e Capi Fiat, Telemaco
2005	Avvio gestione finanziaria:	Byblos, Fopadiva, Fondapi, Prevaer, Priamo
	Avvio multicomparto:	Cometa, Cooperlavoro
	Rinnovo convenzioni:	Foncer*, Fonchim, Fopen
2006	Avvio gestione finanziaria:	Fondav, Filcoop, Marcopolo
	Avvio multicomparto:	Fondav, Gommaplastica, Pegaso, Previcoper
	Rinnovo convenzioni:	Arco, Concreto, Fondenergia, Fonte, Laborfonds, Pegaso, Previambiente, Quadri e Capi Fiat
2007	Selezione Gestioni garantite	Diversi fondi pensione procederanno alla selezione dei gestori delle linee garantite.
	Avvio gestione finanziaria:	Fondoposte
	Scadenza convenzioni:	Alifond, Byblos, Fondapi, Gommaplastica, Previmoda, Telemaco
	Avvio multicomparto:	Laborfonds
2008	Scadenza convenzioni:	Eurofer, Fonchim, Fopadiva, Prevaer, Previvo
2009	Scadenza convenzioni:	Cooperlavoro, Famiglia, Fopen, Priamo, Solidarietà Veneto
2010	Scadenza convenzioni:	Cometa, Fondav

In fase di selezione gestione garantita:

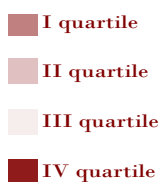
Fonte, Fopadiva, Eurofer, Filcoop, Foncer, Fondapi, Previmoda, Priamo, Quadri e Capi Fiat, Previambiente, Concreto, Telemaco, Fondenergia, Byblos, Fonchim, Pegaso, Arco, Fondogommaplastica.

In fase di selezione dei gestori: Prevedi, Concreto
Autorizzati all'esercizio dell'attività: Espero

Fonte: Mefop

* Foncer ha ottenuto una proroga dalla Covip fino a conclusione del bando di selezione dei nuovi gestori finanziari

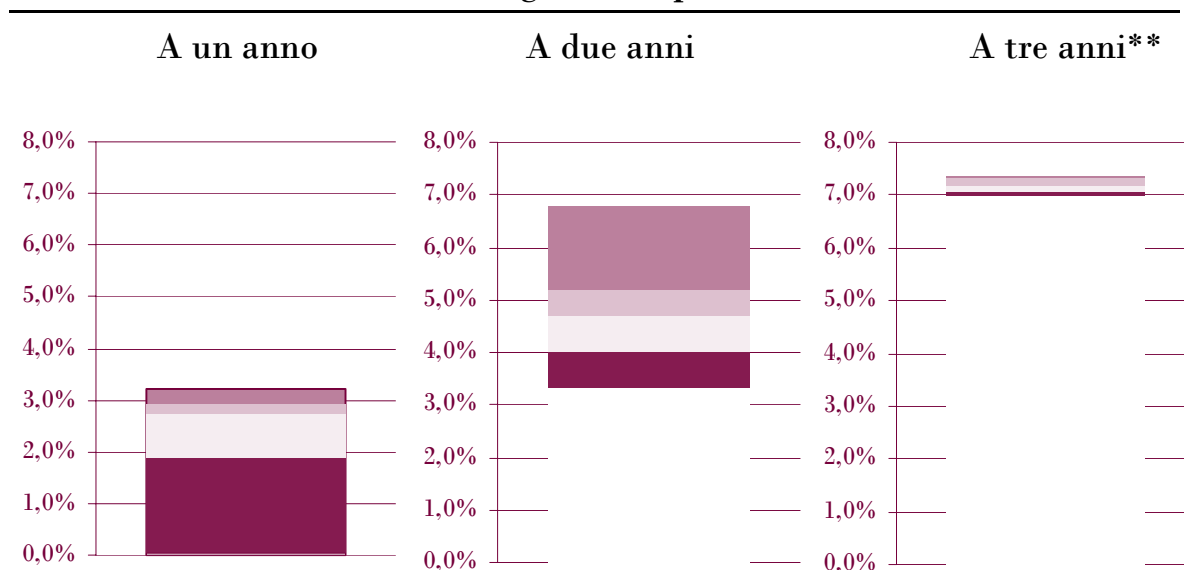
BOLLETTINO
Rendimenti dei Fpc e Fpa al 31.12.06:
una rappresentazione per *peer-group*



Posto pari a 100 il numero dei portafogli, il I° quartile (II°, III°, IV°) rappresenta i primi (secondi, terzi, ultimi) 25 portafogli nella graduatoria dei rispettivi rendimenti ordinati in senso decrescente.

***Peer-group* dei rendimenti annuali dei Fpc al 31.12.06**
secondo le categorie Covip*

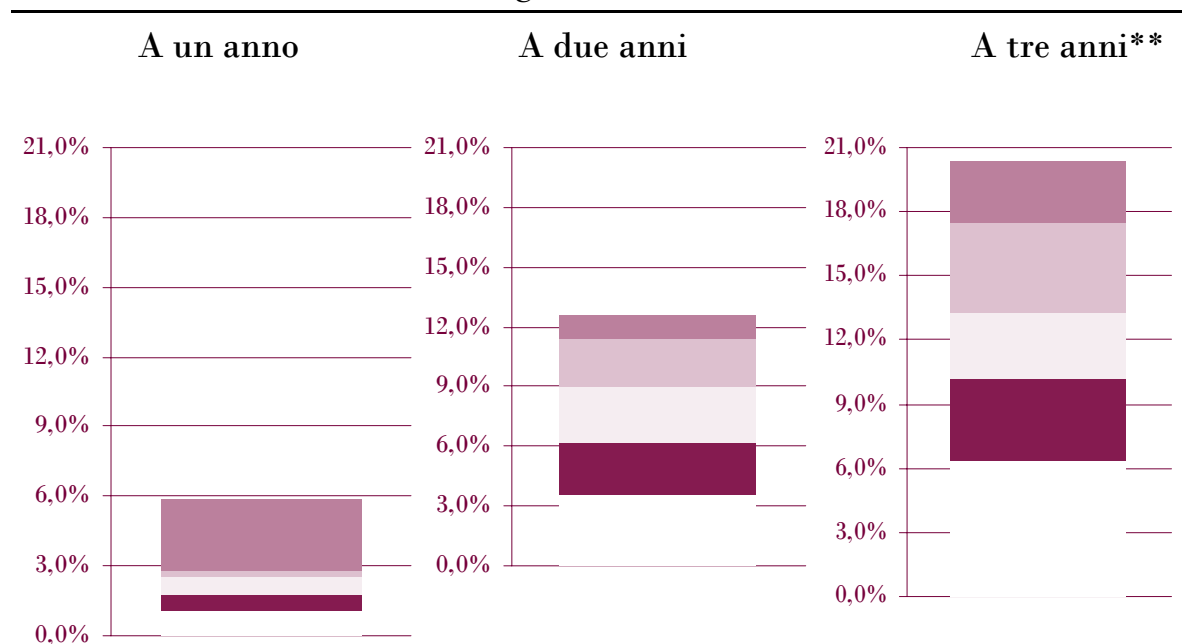
Obbligazionari puri[^]



[^]Il rendimento dei *peer-group* è ottenuto analizzando 10 linee di investimento. [^] Sono inseriti nella categoria anche i fondi che non hanno avviato una gestione finanziaria e che operano in pronti contro termine.

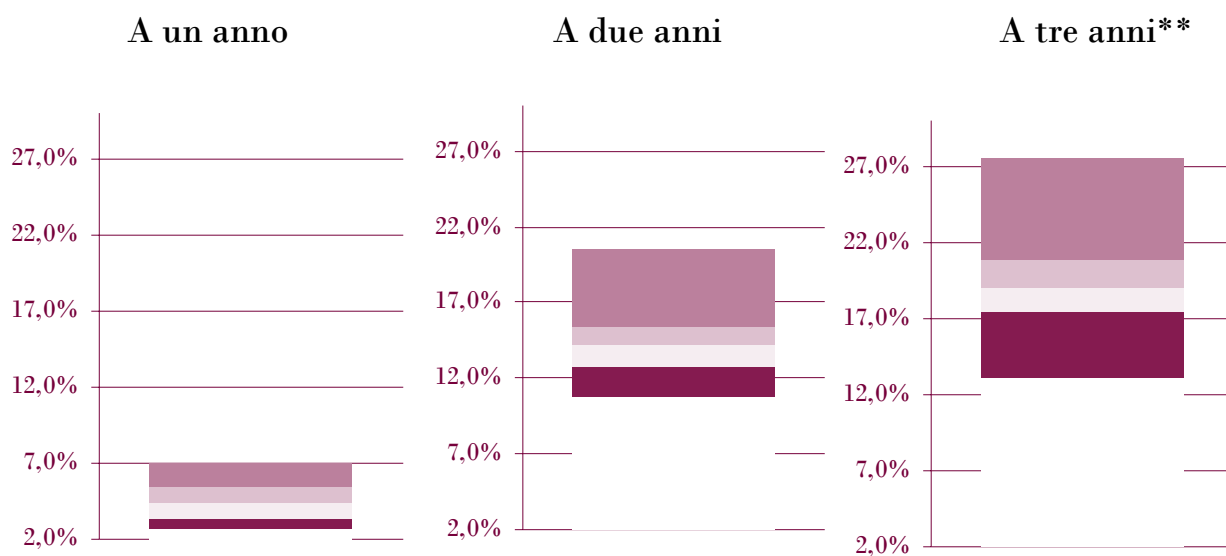
**Il rendimento del *peer-group* a tre anni è ottenuto sull'analisi di sole 4 linee di investimento

Obbligazionari misti[^]



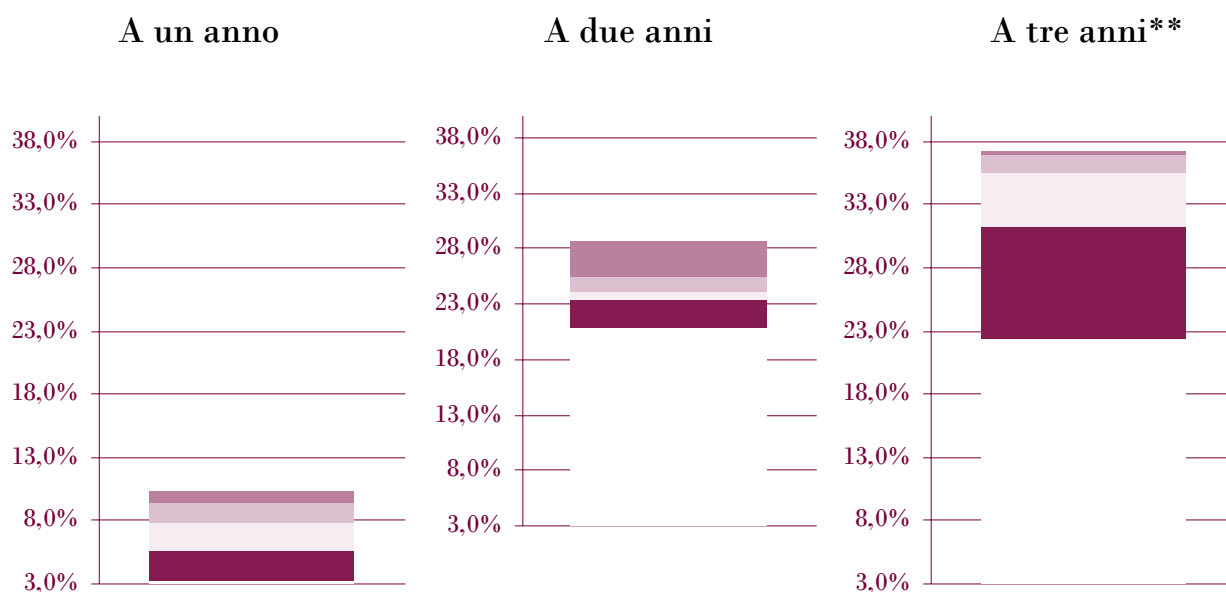
[^]Il rendimento dei *peer-group* è ottenuto analizzando 23 linee di investimento.

BOLLETTINO

Bilanciati[^]

[^]Il rendimento dei *peer-group* è ottenuto analizzando 22 linee di investimento.

**Il rendimento dei *peer-group* a tre anni è ottenuto analizzando 14 linee di investimento.

Azionari[^]

[^]Il rendimento dei *peer-group* è ottenuto analizzando 8 linee di investimento.

** Il rendimento dei *peer-group* a tre anni è ottenuto analizzando 4 linee di investimento.

Fonte: Mefop

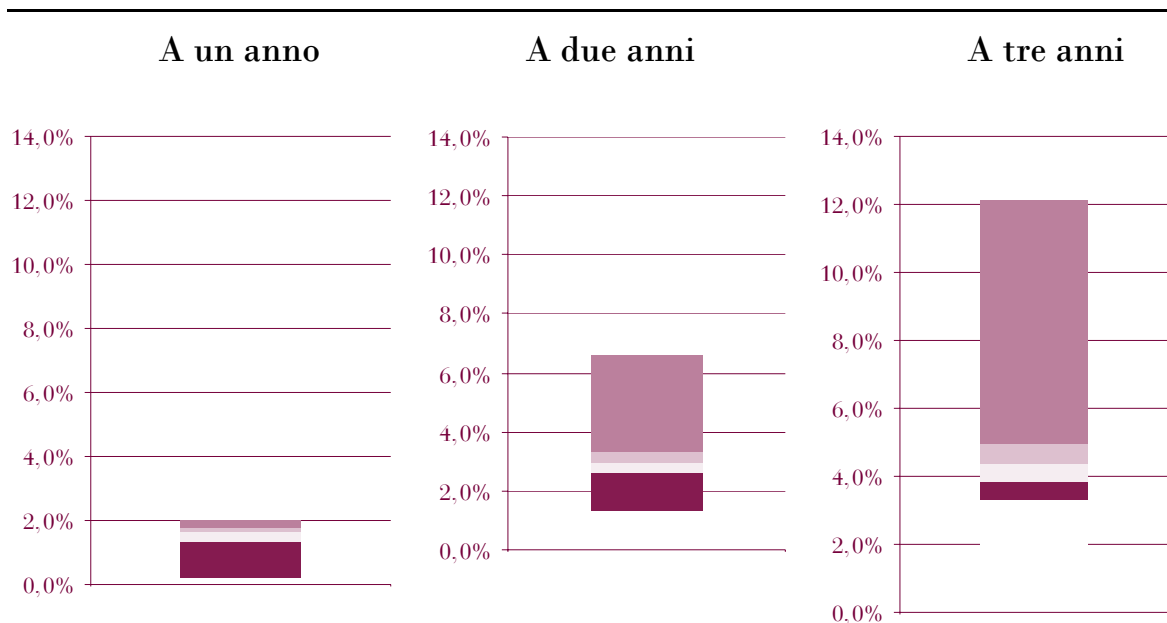
*Le linee di investimento dei Fpc sono distinte dalla Covip in quattro categorie a seconda della percentuale di titoli azionari detenuta nel portafoglio:

- Obbligazionario puro: nessun titolo azionario;
- Obbligazionario misto: meno del 30% di titoli azionari;
- Bilanciato: titoli azionari compresi tra il 30% e il 50%.
- Azionario: oltre il 50% di titoli azionari nel portafoglio.

BOLLETTINO

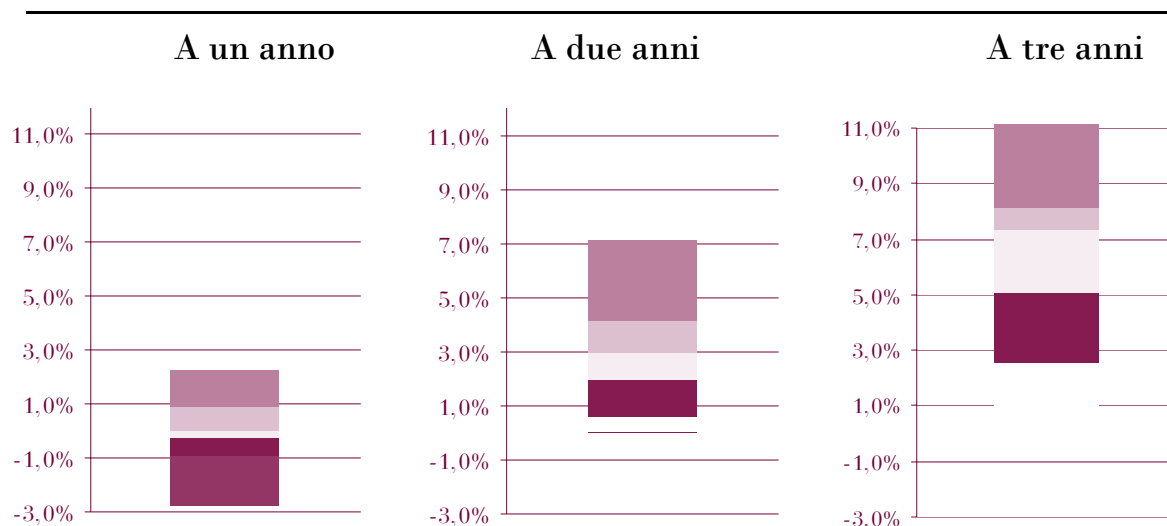
**Peer-group dei rendimenti dei Fpa
secondo le categorie Assogestioni****

Monetari



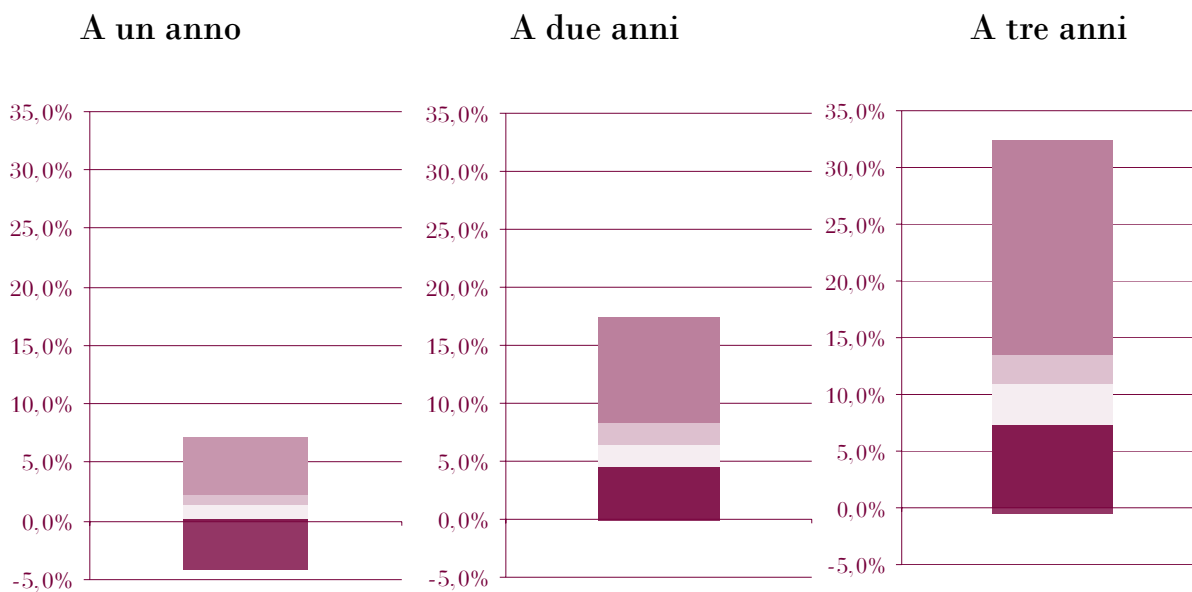
^Il rendimento dei *peer-group* è

Obbligazionari^

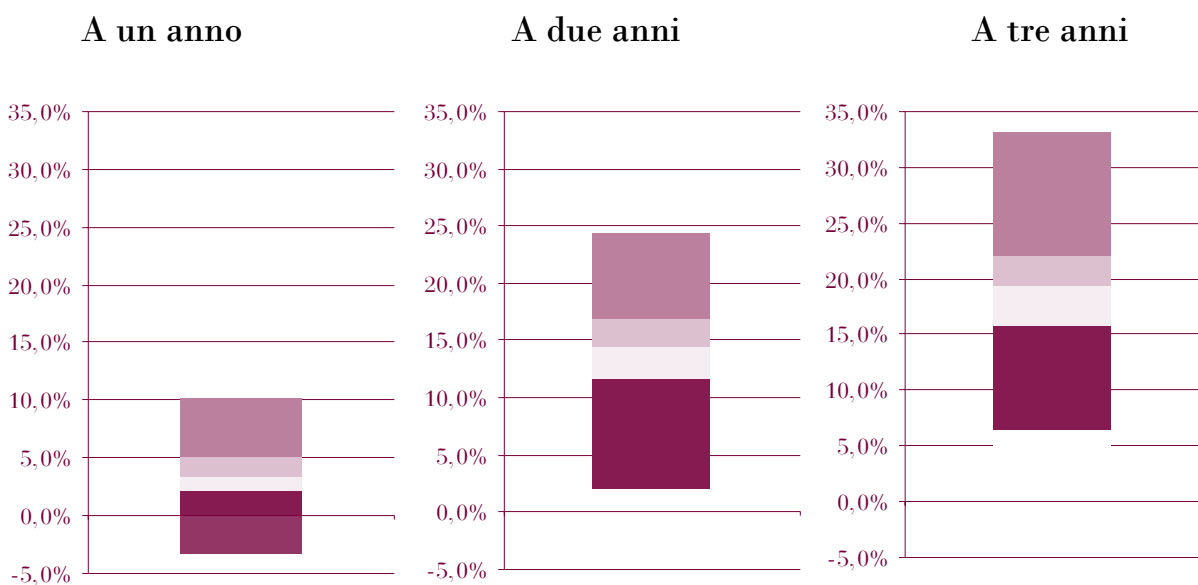


^Il rendimento dei *peer-group* è ottenuto analizzando 48 linee di investimento.

BOLLETTINO

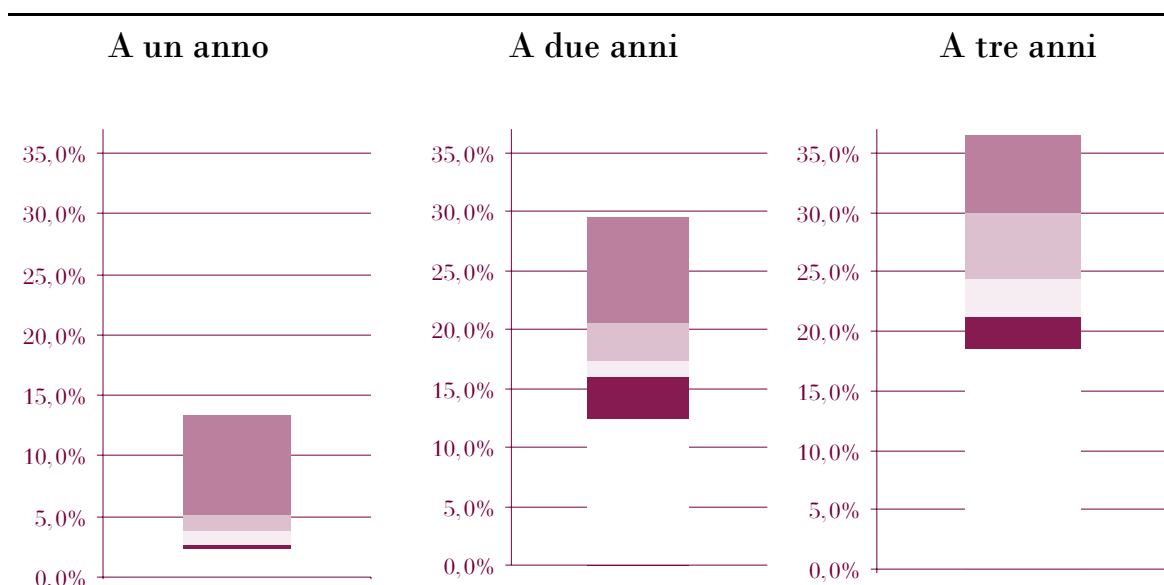
Bilanciati Obbligazionari[^]

[^]Il rendimento dei *peer-group* è ottenuto analizzando 67 linee di investimento.

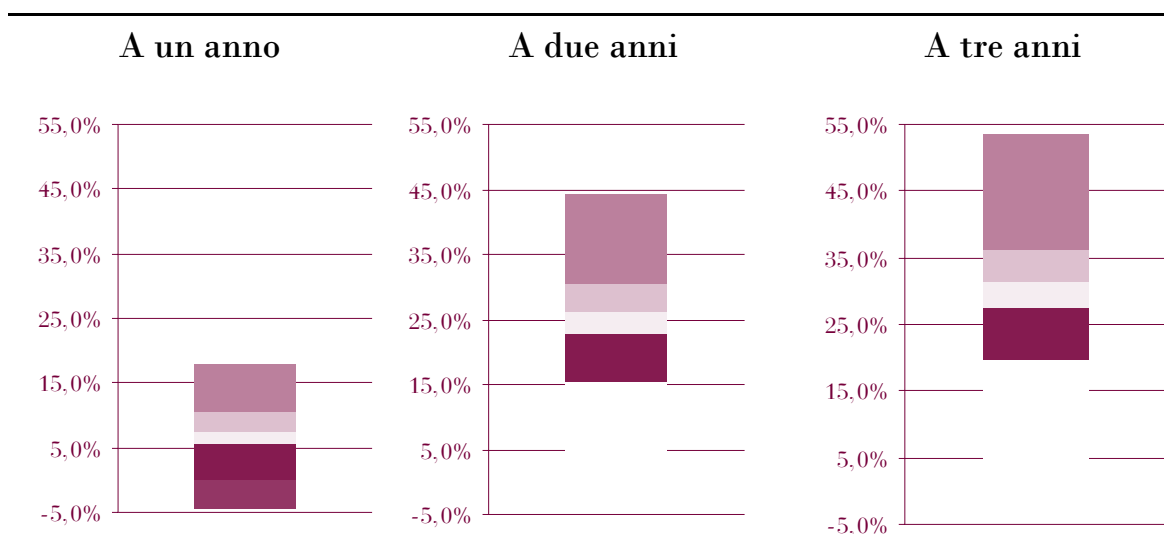
Bilanciati [^]

[^]Il rendimento dei *peer-group* è ottenuto analizzando 60 linee di investimento.

BOLLETTINO

Bilanciati Azionari[^]

[^]Il rendimento dei *peer-group* è ottenuto analizzando 19 linee di investimento.

Azionari[^]

[^]Il rendimento dei *peer-group* è ottenuto analizzando 47 linee di investimen-

Fonte: Elaborazione Mefop su dati "Il Sole 24 Ore" e "Milano Finanza"

** Secondo la classificazione Assogestioni, le linee di investimento dei Fpa vengono distinte in sette categorie, ognuna delle quali si caratterizza per una percentuale minima e/o massima di titoli azionari detenibili in portafoglio:

- Monetari: nessun investimento azionario, *duration* massima di portafoglio inferiore a sei mesi;
- Obbligazionari: nessun investimento azionario;
- Bilanciati obbligazionari: azioni in portafoglio comprese tra il 10% e il 50%;
- Bilanciati: azioni in portafoglio comprese tra il 30% e il 70%;
- Bilanciati azionari: azioni in portafoglio comprese tra il 50% e il 90%;
- Azionari: azioni in portafoglio per almeno il 70%;
- Flessibili: assenza di alcun vincolo sull'*asset allocation* del fondo.

L'esiguità del numero delle linee di investimento flessibili non ha consentito il calcolo dei quartili dei rispettivi rendimenti.