

SEMINARIO MEFOP

PANDEMIA E CONTINUITÀ: SPUNTI
PER UN APPROCCIO INNOVATIVO
AL GOVERNO DEI RISCHI

INTERVENTO CAPGEMINI

Roma, 15 Luglio 2020

Pandemia e Continuità: spunti per un approccio innovativo al governo dei rischi



01 IORP II e il Sistema di Gestione dei Rischi

02 L'evoluzione dei rischi

03 Adozione di un approccio evoluto alla gestione dei rischi

04 Il caso della pandemia

04 Conclusioni

IORP II richiede l'adozione di un sistema strutturato per la gestione dei rischi

Direttiva UE 2016/2341 (IORP II)



Funzioni Fondamentali

- **Funzione di revisione interna**
- **Funzione di gestione dei rischi**
- **Funzione attuariale** (solo per i fondi che coprono i rischi biometrici)



Regole aziendali

- Documento sul **sistema di governo** da pubblicare unitamente al Bilancio
- Documento sulle **Politiche di Governance**



Sistema Gestione Rischi

- **Identificazione**
- **Misurazione / valutazione**
- **Gestione**
- **Monitoraggio**
- **Reporting**



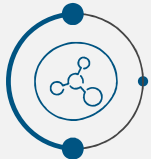
Piano di Contingency

Ridurre, ad un livello ritenuto accettabile, i danni conseguenti ad **eventi eccezionali negativi** che colpiscono direttamente o indirettamente l'azienda

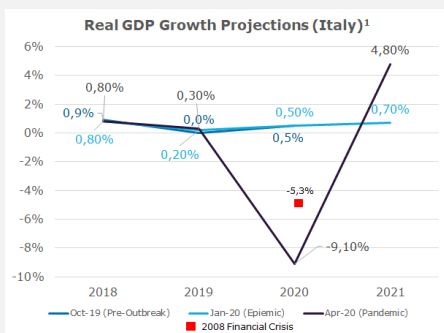


Focus

I principali trend in essere stanno rendendo i rischi da affrontare sempre più complessi e dinamici



CONTESTO ECONOMICO



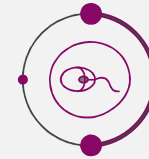
- La pandemia ha messo in pausa l'economia italiana



REGOLAMENTAZIONE



- Quadro regolamentare sempre più **complesso e dinamico**
- Open Data ed EU Data Strategy**



NUOVE TECNOLOGIE



5G & IoT



Intelligent Automation



Cloud computing



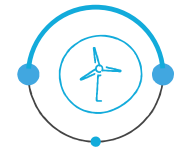
Big Data / Analytics



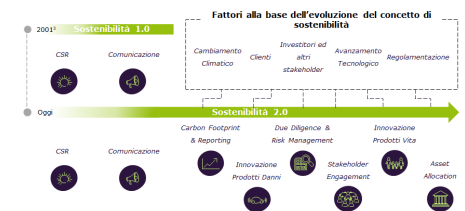
Blockchain



API



SOSTENIBILITÀ



- Dalla sostenibilità 1.0 alla **sostenibilità 2.0**

È, quindi, sempre più importante che le organizzazioni abbiano la capacità di fare leva su un approccio Data Driven...



Alla luce dei **nuovi trend** le Compagnie devono dotarsi di strumenti necessari per **individuare, misurare, valutare, monitorare, gestire e rappresentare** su base continuativa i **rischi attuali e prospettici** cui l'impresa è o potrebbe essere esposta. Pertanto il **Risk Management** può essere uno **strumento** di decisione in grado di **anticipare il verificarsi di un evento**, basandosi su due pilastri:



Data & Platforms

Ottimizzare il data Framework per supportare la funzione risk management, creando una **piattaforma di dati centralizzata**, per determinare una visione strategica per la gestione dei rischi

Approccio Risk Data Driven



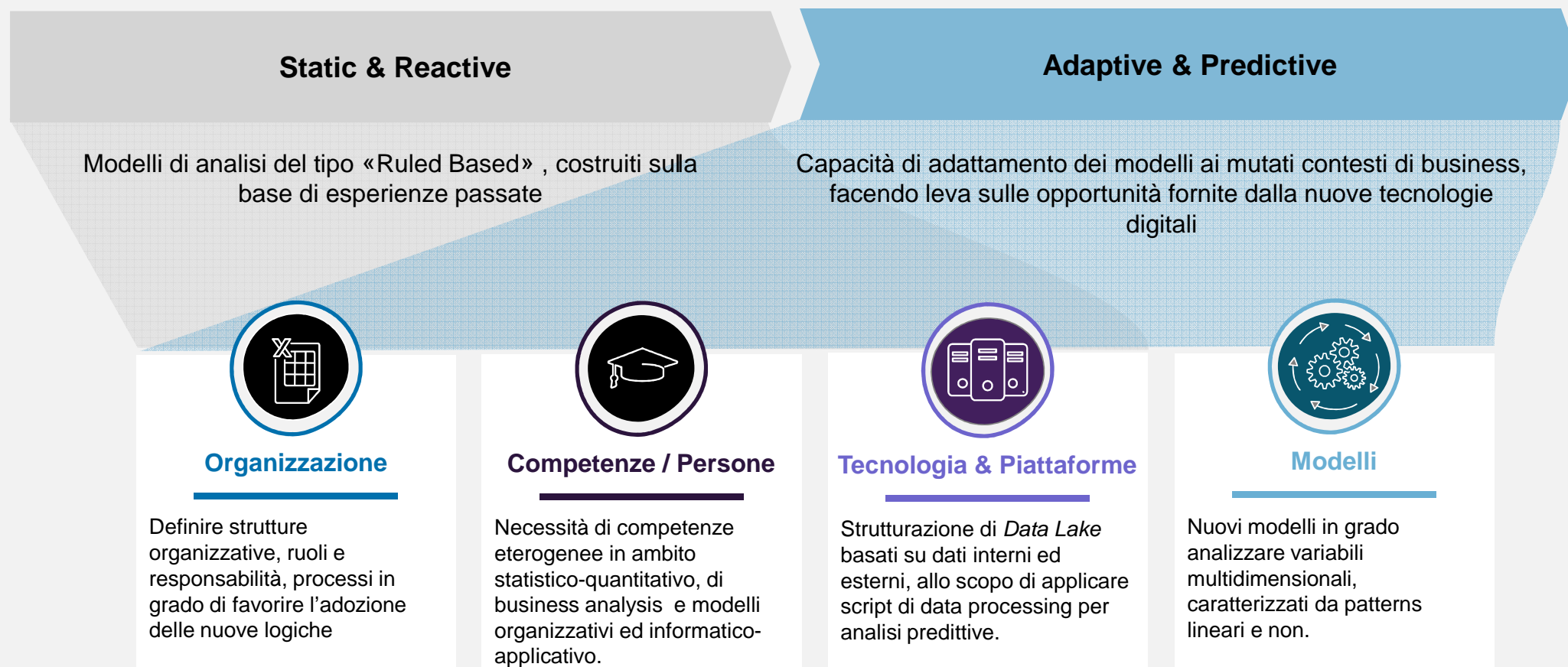
Technology

Sviluppare **soluzioni AI & Data Solutions** per rendere le prestazioni delle **attività risk management più efficienti e affidabili**, progettando ed implementando soluzioni con un forte impatto sull'**efficienza operativa**, sulla **gestione del rischio e sulla conformità normativa**

...partendo dal consolidamento degli approcci attuali, integrandoli ed evolvendoli verso modalità innovative basate su moduli predittivi

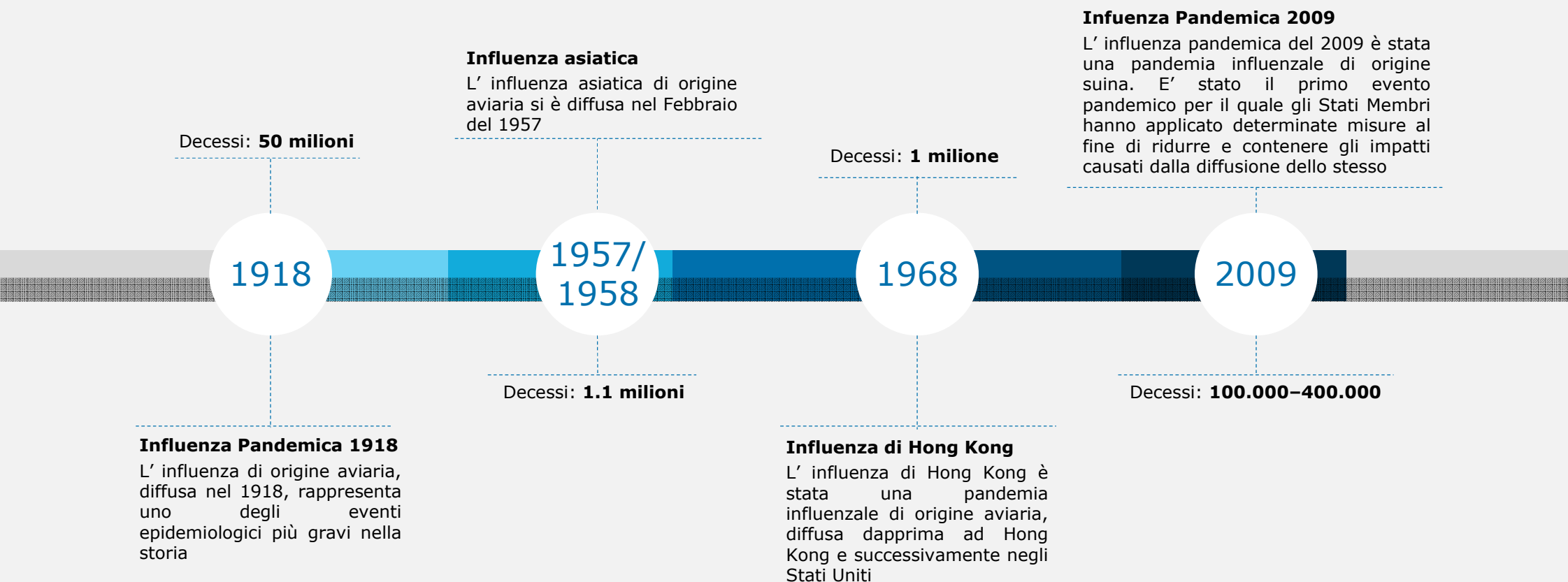


Processo di trasformazione «*Data Driven*» dei modelli operativi per la gestione dei rischi



Caso Pandemia

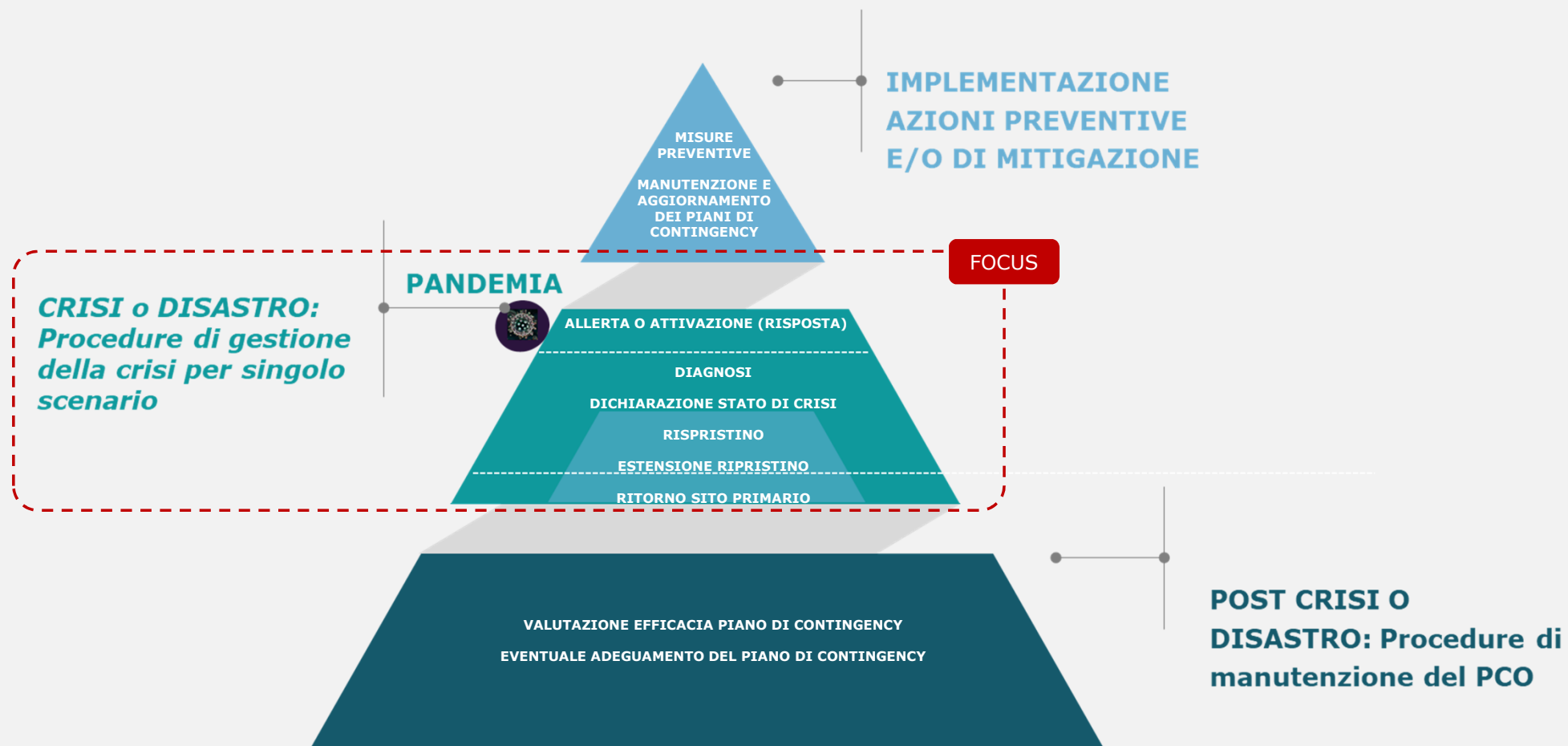
Gli eventi pandemici si sono susseguiti in rapida progressione



Fonte: <https://www.cdc.gov/flu/pandemic-resources/basics/past-pandemics.html>

Caso Pandemia

Per far fronte agli impatti derivanti dall'evoluzione di una pandemia, le organizzazioni si sono dotate di Piano di Contingency Operativa



Caso Pandemia

Un approccio innovativo basato sui dati permette tempestività e accuratezza nel rimodulare le strategie di business

CONTESTO

In un contesto recente di crisi epidemica, la previsione dei potenziali impatti sanitari derivanti dal COVID-19, rappresenta un fattore chiave nel processo di risk management



BENEFICI ATTESI

- Catturare i segnali di rischio in **fase anticipata**
- Identificare le **aree** all'interno delle quali le **misure preventive** saranno più efficienti (Business Continuity)
- **Agire** di conseguenza e **monitorare l'evoluzione dei segnali**

APPROCCIO

- Identificazione dei **segnali di rischio** basata sull'estrazione «smart» sia di dati ricorrenti, sia di nuovi dati per la rilevazione del rischio di incidenti
- Prevedere i potenziali impatti di business sull'organizzazione mediante l'**utilizzo di modelli predittivi**



Caso Pandemia

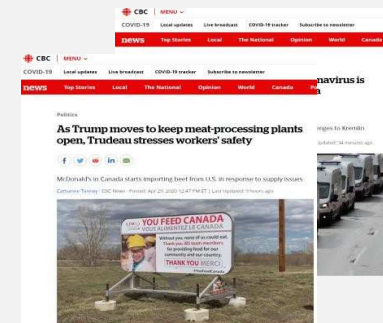
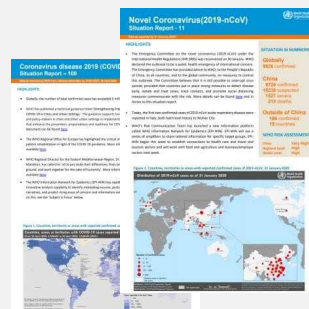
È possibile identificare tempestivamente l'insorgere dello scenario negativo e attivare rapidamente le analisi legate ad esso

1

Acquisizione dei **dati** provenienti dalle piattaforme che informano sulle evoluzioni della pandemia ...



Esempio di report ufficiale proveniente dal World Health Organization



2

... Creazione di **segnali di debolezza** che consentono all'azienda di prevedere la diffusione globale ed il suo **impatto di business** in termini di **tempistiche, localizzazione e costi**

Separazione causa-effetto

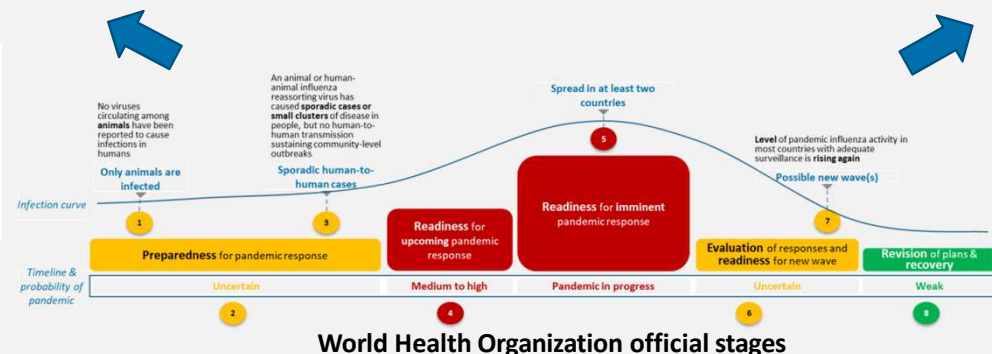
CBC News Article 17/03

... The World Health Organization said new coronaviruses emerge periodically and several are known to be circulating in animals that have not infected humans. "According to Chinese authorities, the virus in question can cause severe illness in some patients and does not transmit readily between people, "...

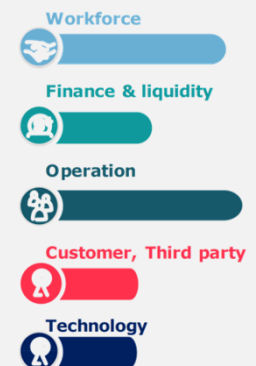
Cause
Effect

Previsione della diffusione dell'epidemia in una fase successiva

Fonte: <https://www.who.int/csr/disease/swineflu/phase/en/>



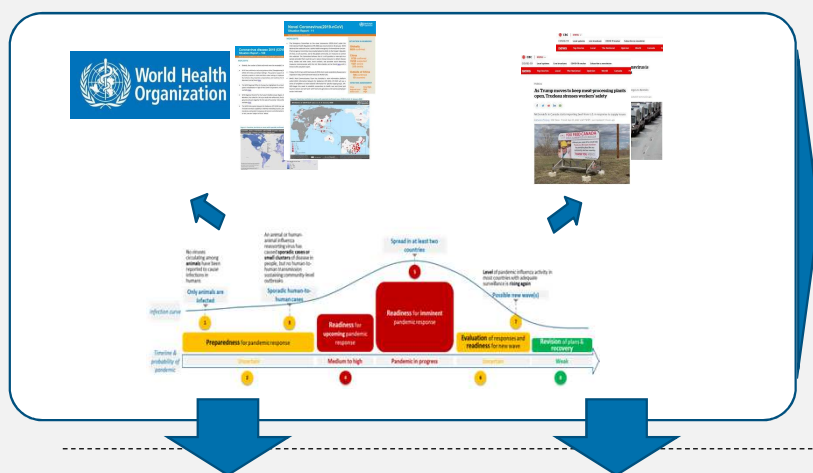
Impatti di Business



... Relativamente ai potenziali impatti di Business nella fase successiva

Caso Pandemia

Un tale approccio può essere integrato con altri approcci innovativi per gestire in modalità complessiva lo scenario pandemico



Attivazione piano di continuità "Pandemia" ma modulazione interventi in base ad evoluzione rilevata

ES.: inizio a dotare le risorse di pc portatili

IA e uso avanzato dei dati per identificare e valutare altri rischi

Stima predittiva
variabili
macroeconomiche

Analisi notizie web
per estrarre
indicazioni di rischio

Analisi database
esterni (es. protesti,
CRIFF, ecc.)

...

Gestione dei rischi identificati e decisioni di business a supporto

(Es. Deterioramento merito creditizio issuer, rischio frode, ecc.)

Conclusioni



Nuovi trend

Il **contesto** di riferimento è in continua evoluzione, caratterizzato da una sempre **crescente complessità e dinamicità**



Dati e
tecnologie

I dati e le tecnologie rappresentano un **fattore chiave** per affrontare le nuove sfide derivanti da questo contesto



Verso un
approccio
predittivo

In particolare, appare necessario consolidare l'approccio reattivo basato su regole ed **evolverlo verso un approccio adattivo e predittivo basato su algoritmi**

Grazie per la vostra attenzione



People matter, results count.

This presentation contains information that may be privileged or confidential and is the property of the Capgemini Group.

Copyright © 2020 Capgemini. All rights reserved.

Andrea Scribano

Head of Data Driven Enterprise

Transformation Consulting – Capgemini Italia

andrea.scribano@capgemini.com



Follow me on Twitter or LinkedIn