

Il ruolo del mercato a supporto dei progetti di educazione e divulgazione: dalla pianificazione previdenziale ai progetti innovativi sul territorio

Alberto Cauzzi - Amministratore delegato Epheso I.A. srl

Roma 22 ottobre 2019



Un campione significativo di dati
che rispecchia l'interesse e il sentimento degli italiani
...
Meglio di una indagine demoscopica ?

Free Tools powered by Epheso

<https://www.repubblica.it/economia/miojob/servizi/pensione>

R.it | Economia & Finanza

AREA PERSONALE | NOTIZIE E SERVIZI | AREA AZIENDE | TROVA IL TUO CANDIDATO

Calcolo Stipendio | Contratti | Calcolo pensione | Modelli CV | Busta paga | Canale neolaureati

Calcolo pensione

CALCOLA LA TUA PENSIONE

Questo strumento calcola, sulla base della legislazione vigente, l'ammontare della tua pensione pubblica e misura la reale differenza di disponibilità economica tra la vita lavorativa e quella da pensionato. Nel calcolo di previsione delle pensioni è necessario precisare attentamente le ipotesi sulle quali basare la stima. I parametri delle premesse di calcolo, ancorché attentamente desunti dai dati storici, possono però assumere valori diversi e non prevedibili ad oggi, pertanto i risultati esposti non sono in alcun modo garantiti.

1° Pilastro
Ottobre 2007
12.401.014 calcoli

<http://epheso.24oreborsaonline.ilsole24ore.com>

24 ORE

LE CALCOLATRICI PREVIDENZIALI
Comprendere il tuo futuro in pensione

1 CALCOLA LA TUA PENSIONE

Questo primo strumento calcola, sulla base della legislazione vigente (inclusi gli ultimi interventi della riforma del 2011), la decorrenza e l'ammontare della tua pensione pubblica, per determinare la reale differenza di risorse tra l'ultimo anno di lavoro ed il primo anno di pensione.

2 CALCOLA LA PREVIDENZA INTEGRATIVA

Questo secondo strumento permette di calcolare, sulla base di pochi dati anagrafici e contributivi, l'importo stimato della rendita maturata in una nuova posizione di previdenza integrativa, alla decorrenza scelta di pensione. Il calcolo tiene conto dello stile di investimento, delle opzioni contributive e di rendita desiderata e delle agevolazioni fiscali di legge, come prescritto nelle indicazioni della apposita authority COVIP. In prima istanza per congruenza con l'eventuale primo passo (calcolatrice 1), i dati sono ereditati dalla stima di previdenza pubblica.

1° Pilastro e II° Pilastro
Febbraio 2006
9.216.948 calcoli

Quasi 3 lustri di informazione statistica

Free Tools powered by Epheso

Il Sole24Ore

Il Sole24Ore

RICHI PREVIDENZIALI
Comprendere il tuo futuro in pensione

EPHESO **Mefop**

PREVIDENZA Parametri generali Guida all'uso Stampa Home

DATI PERSONALI AD OGGI

Data di nascita: 01/01/1975 Sesso: Uomo

Anzianità accreditata: 20 Anni 0 mesi

Reddito annuo netto: 24000 € Previsione di carriera: assestata (inflazione + 1%)

Inquadramento: Impiegato o operaio di azienda privata

CALCOLA

Aggiornamenti previdenziali | Avvertenze | Che ne sai della tua pensione?

RISULTATI ATTESI (VALORI IN BASE ANNUA)

Decorrenza della pensione: novembre 2040

Età al pensionamento: 65 anni e 10 mesi

Anzianità contributiva complessiva: 41 anni e 1 mese

Tipo di calcolo: Contributivo

Pensione netta Anticipata SC: € 22.203

Reddito netto ante pensione: € 27.961

Gap netto: € 5.758

VUOI COPRIRE IL TUO GAP ?

Aggiornamenti previdenziali | Avvertenze | Che ne sai della tua pensione?

3D Pie Chart: Tasso di sostituzione: 79,4%
Date utili: dal 01/11/2040 al 01/02/2050

CALCOLA LA PREVIDENZA INTEGRATIVA Parametri generali Guida all'uso Stampa Home

DATI PERSONALI AD OGGI

Data di nascita: 01/01/1975 Sesso: Uomo

Retribuzione lorda: 35869 € Annuale (pari a 24.000 € netti annui)

Data inizio contribuzione al Fondo: 01/11/2019

Età di pensionamento: 65 10 mesi in data: 01/11/2040

Tipo di contribuzione: Impiegato o operaio di azienda privata

Contribuzione: Soggetto 1,0 % Azienda 1,0 % Tfr 100,0 %

Scegli il tuo profilo di rischio: Tipo di rendita vitalizia in pensione Reversibilità a favore del coniuge

componente obbligazionaria 70% Rendita vitalizia immediata

CALCOLA

Avvertenze

RISULTATI ATTESI

Contribuzione Prestazioni Montante Vantaggio Fiscale Vantaggio Fiscale TFR

Rendita vitalizia immediata

3D Pie Chart: Tasso di sostituzione: 79,4%
Date utili: dal 01/11/2040 al 01/02/2050

Rendita lorda annuale:	€ 3.421
Tasse:	€ 341
Rendita netta annuale:	€ 3.080
Tasso di sostituzione della previdenza complementare*:	11,0%
Tasso di sostituzione complessivo:	90,4%
(compreso il 79,4% da pensione pubblica)	

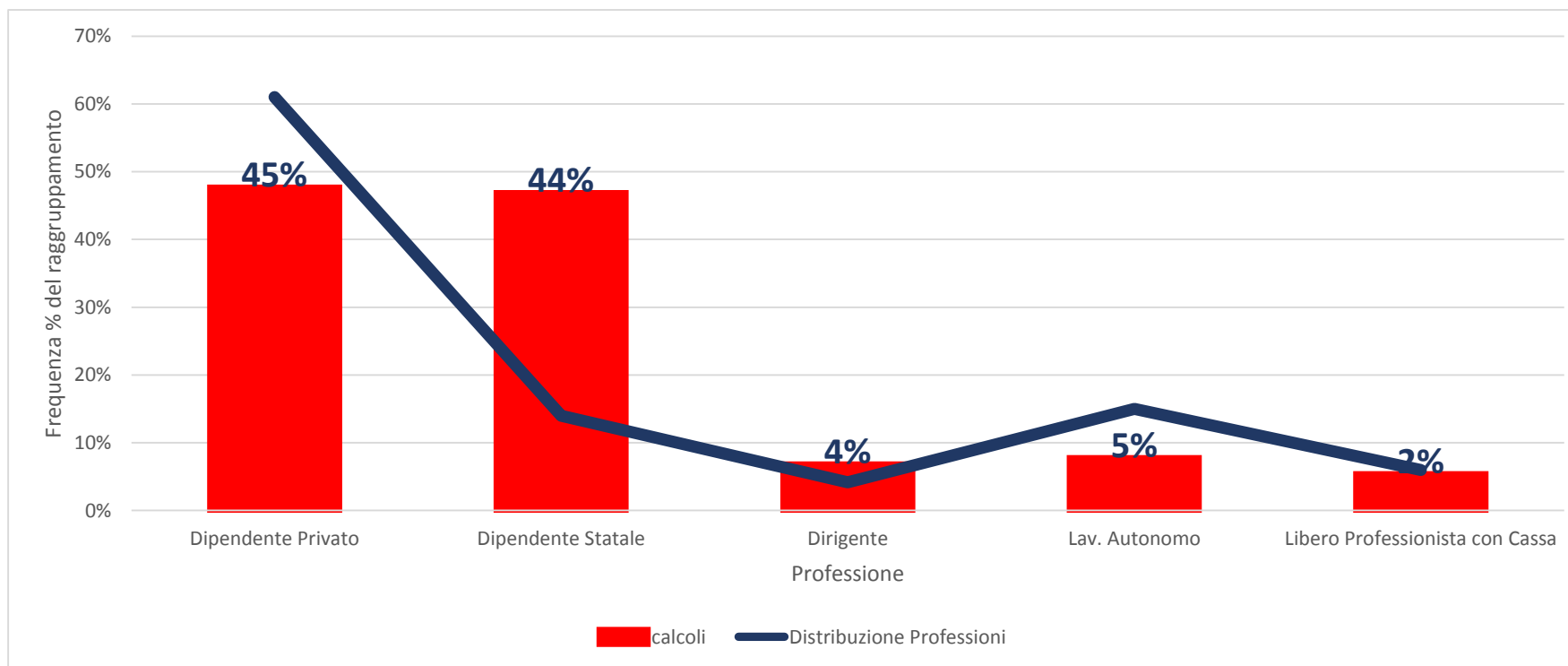
*) rapporto tra la rendita netta e il reddito ante pensione netto stimato pari a € 27.961

Avvertenze

Attraverso pochi dati una risposta attendibile per milioni di italiani

Calcoli per categoria professionale

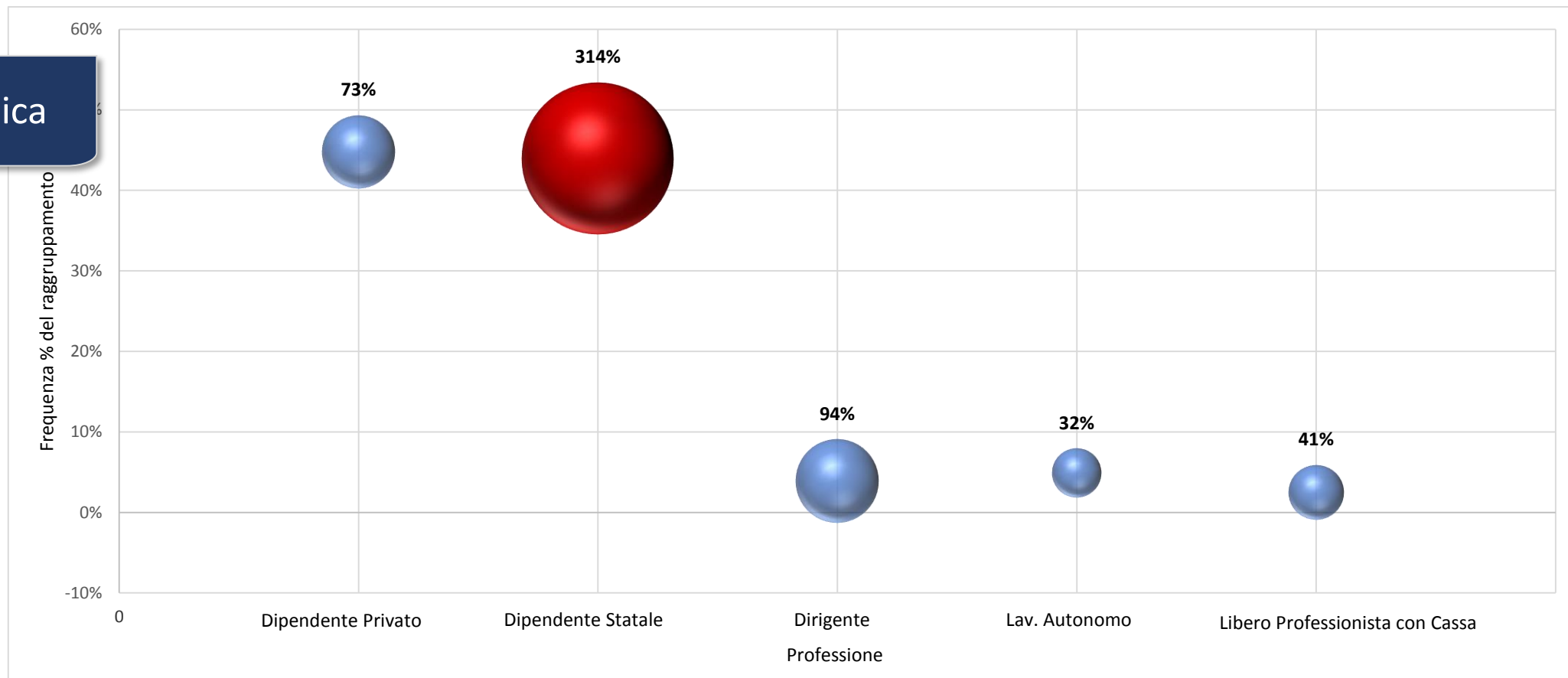
Repubblica



I lavoratori dipendenti effettuano un maggior numero di calcoli sul totale registrato a oggi. Mentre, i lavoratori autonomi sono meno interessati, nonostante siano le categorie lavorative che dovrebbero mostrare un interesse maggiore.

Calcoli per professione e indice di interesse

Repubblica

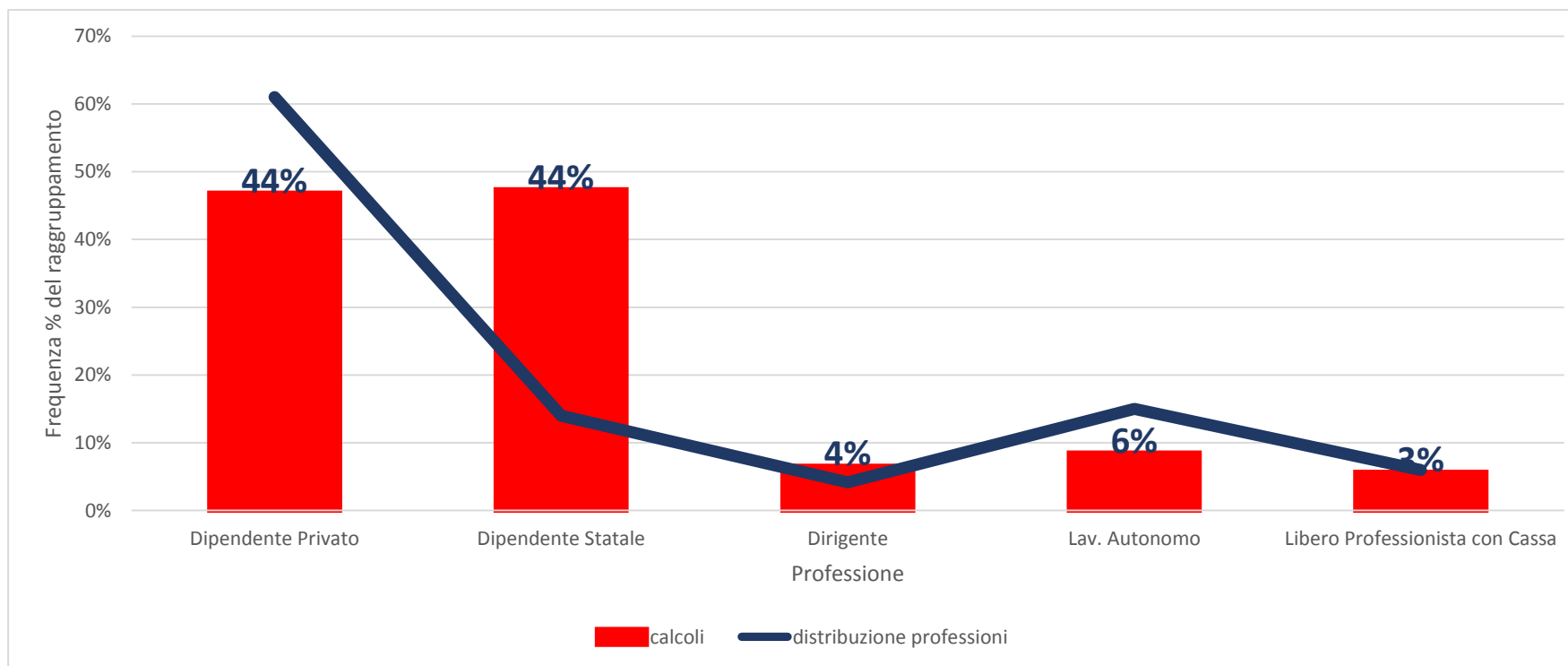


Dai dati statistici dell'utilizzo dei tools e la distribuzione % delle singole professioni risulta che l'interesse maggiore, indicato dalla dimensione della bolla, risulta maggiore tra i lavoratori pubblici. Si conferma la scarsa sensibilizzazione dei lavoratori autonomi sui temi previdenziali.

Indice di interesse: calcolato come rapporto tra i calcoli effettuati e la popolazione di riferimento

Calcoli per categoria professionale

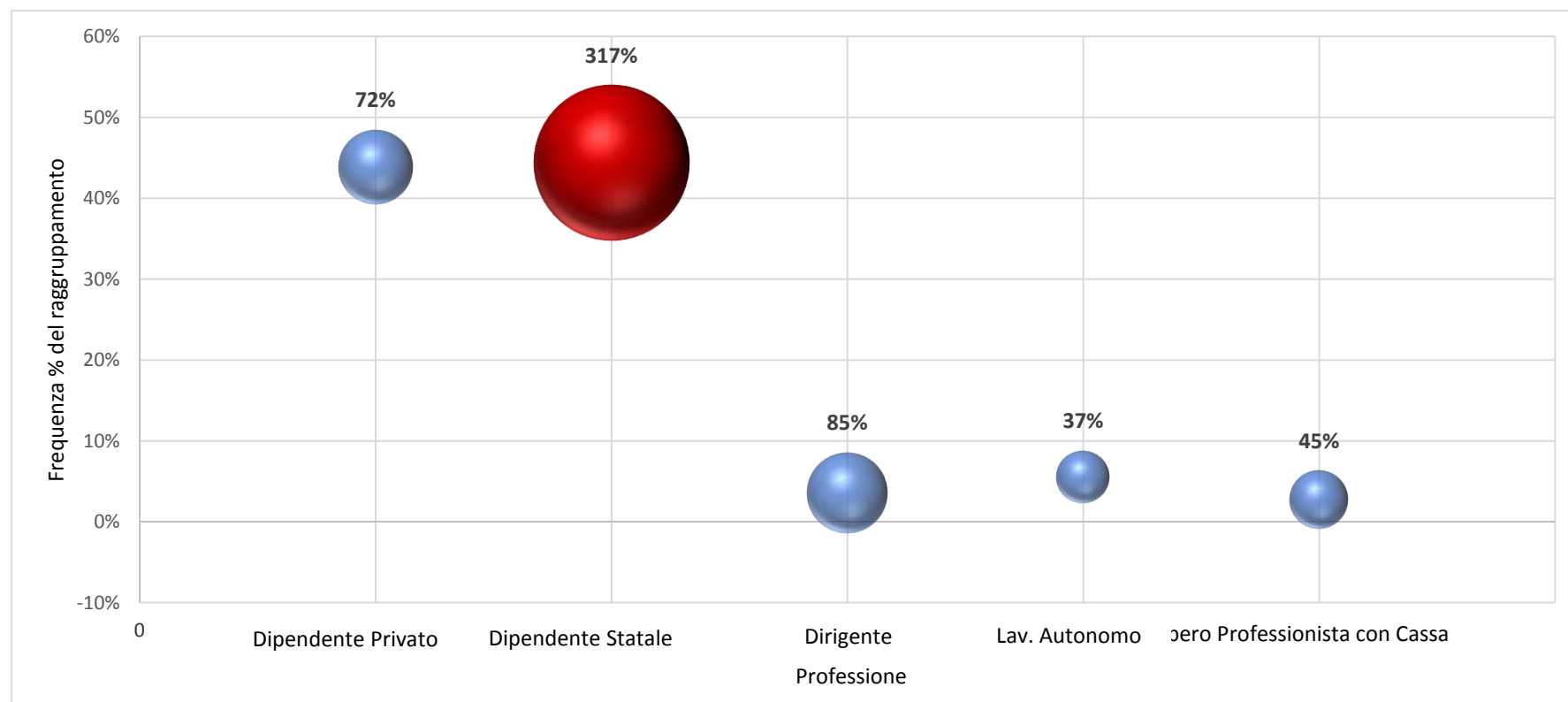
Il Sole24Ore



I lavoratori dipendenti effettuano un maggior numero di calcoli sul totale registrato a oggi. Mentre, i lavoratori autonomi sono meno interessati, nonostante siano le categorie lavorative che dovrebbero mostrare un interesse maggiore.

Calcoli per professione e indice di interesse

Il Sole24Ore

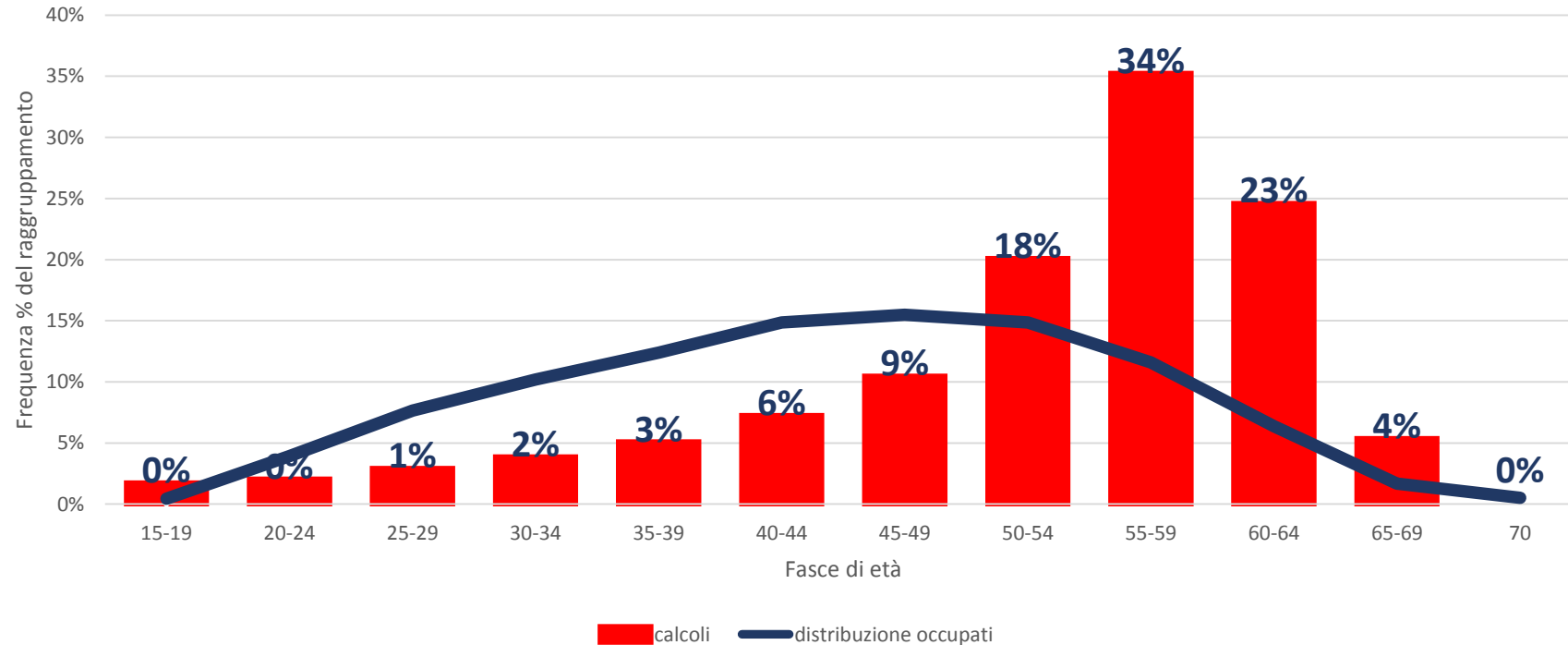


Dai dati statistici dell'utilizzo dei tools e la distribuzione % delle singole professioni risulta che l'interesse maggiore, indicato dalla dimensione della bolla risulta maggiore tra i lavoratori pubblici. Purtroppo, si conferma la scarsa sensibilizzazione dei lavoratori autonomi sui temi previdenziali.

indice di interesse: calcolato come rapporto tra % di calcoli effettuati e % popolazione di riferimento

Calcoli per fasce di età al momento della simulazione

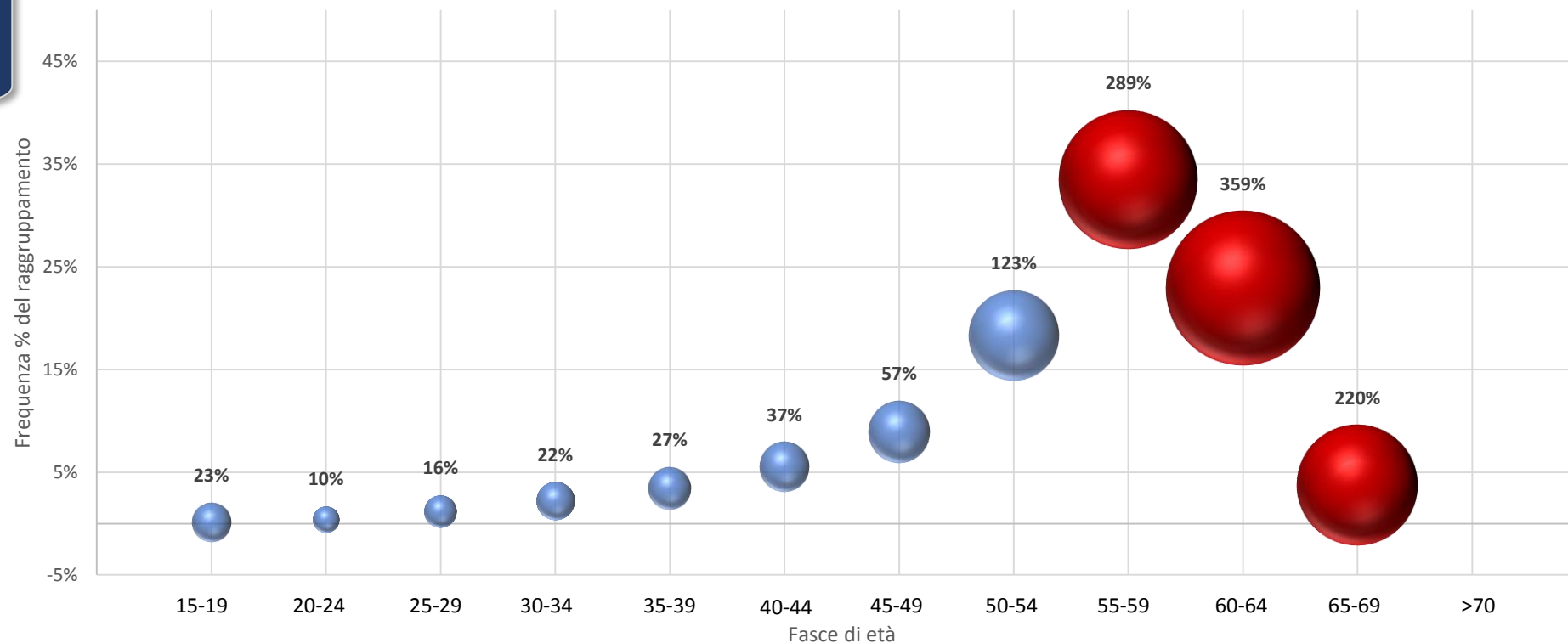
Repubblica



I lavoratori che effettuano un maggior numero di calcoli sono over 50. Ricadono principalmente nelle fasce d'età più prossime al pensionamento. Dato allarmante per i giovani invece che, soprattutto nelle prime fasce di età considerate, sfiorano l'1% dei calcoli complessivi.

Calcoli per fasce di età e indice di interesse

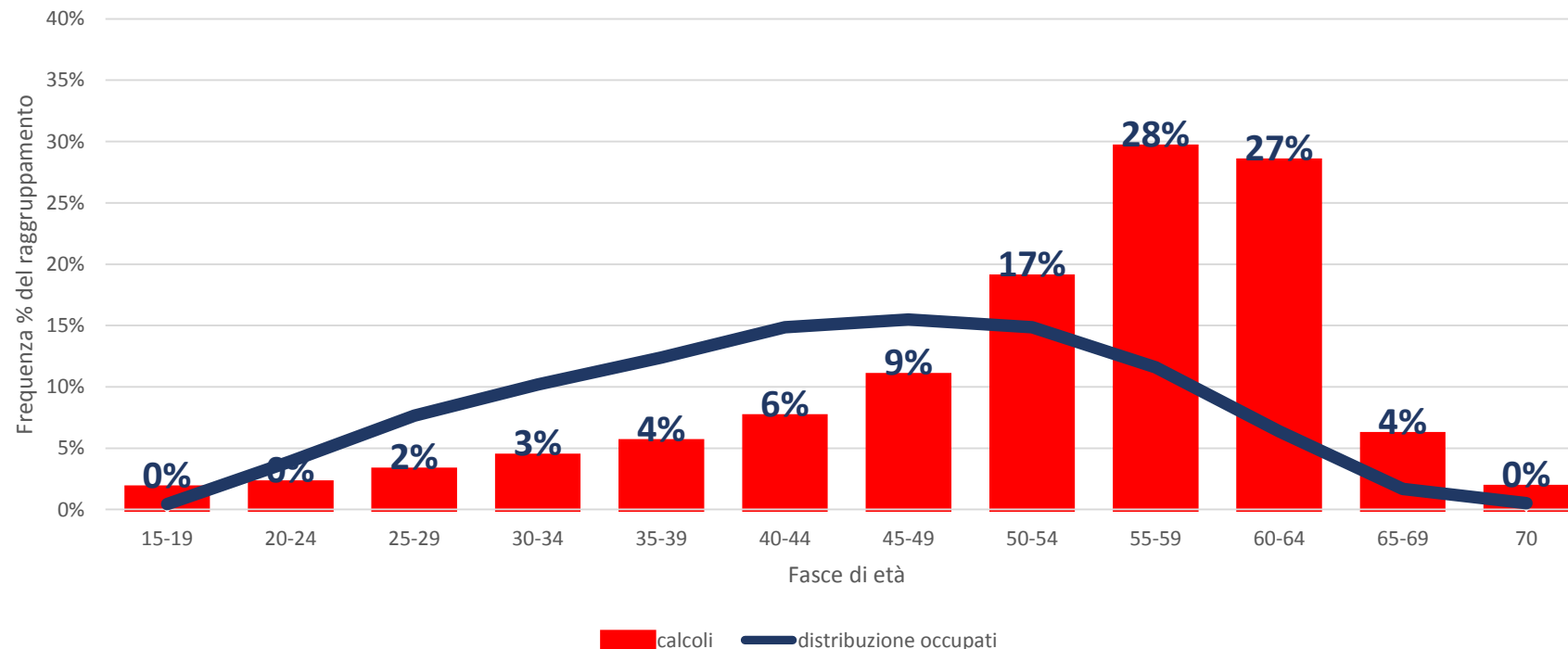
Repubblica



Il grafico mostra come l'interesse maggiore si ha nelle fasce più avanzate di età, a conferma che la pensione interessa solo chi ne è già vicino, purtroppo!

Calcoli per fasce di età al momento della simulazione

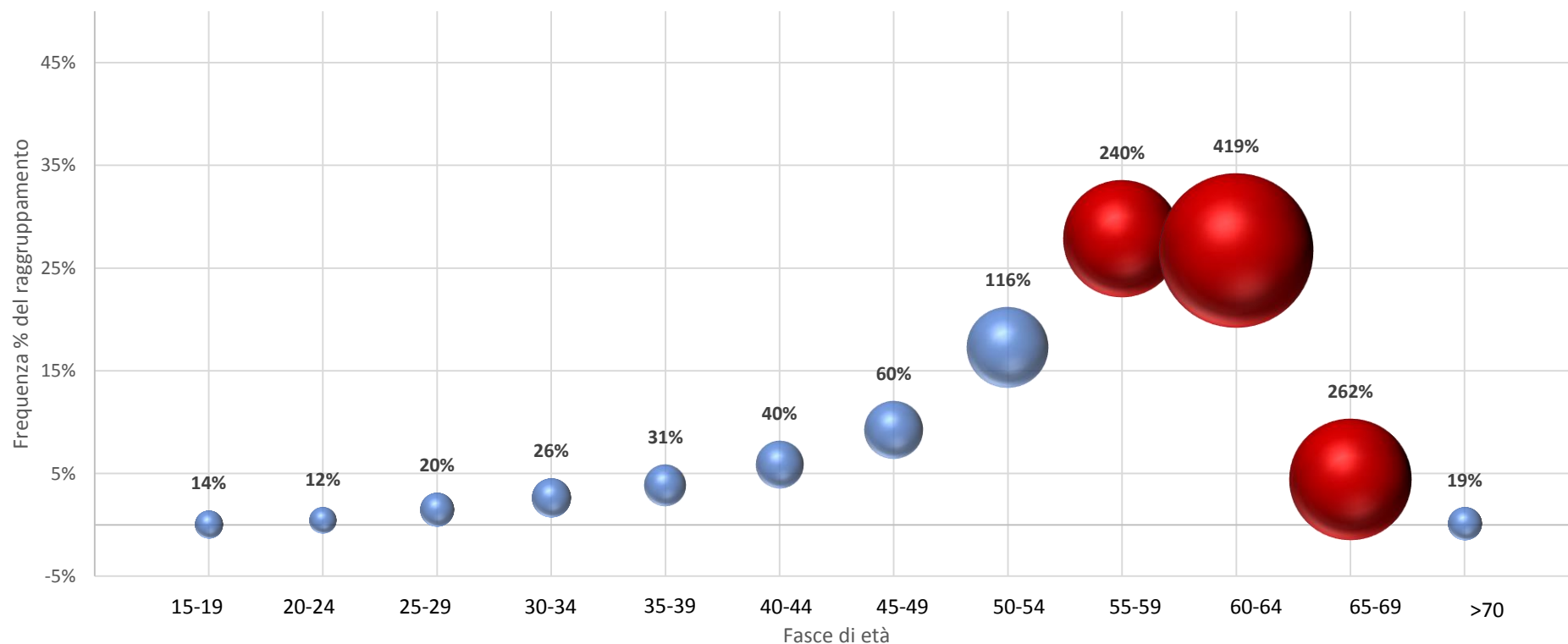
Il Sole24Ore



I lavoratori che effettuano un maggior numero di calcoli sono over 50. Ricadono principalmente nelle fasce d'età più prossime al pensionamento. Dato allarmante per i giovani invece che, soprattutto nelle prime fasce di età considerate, sfiorano l'1% dei calcoli complessivi.

Calcoli per fasce di età e indice di interesse

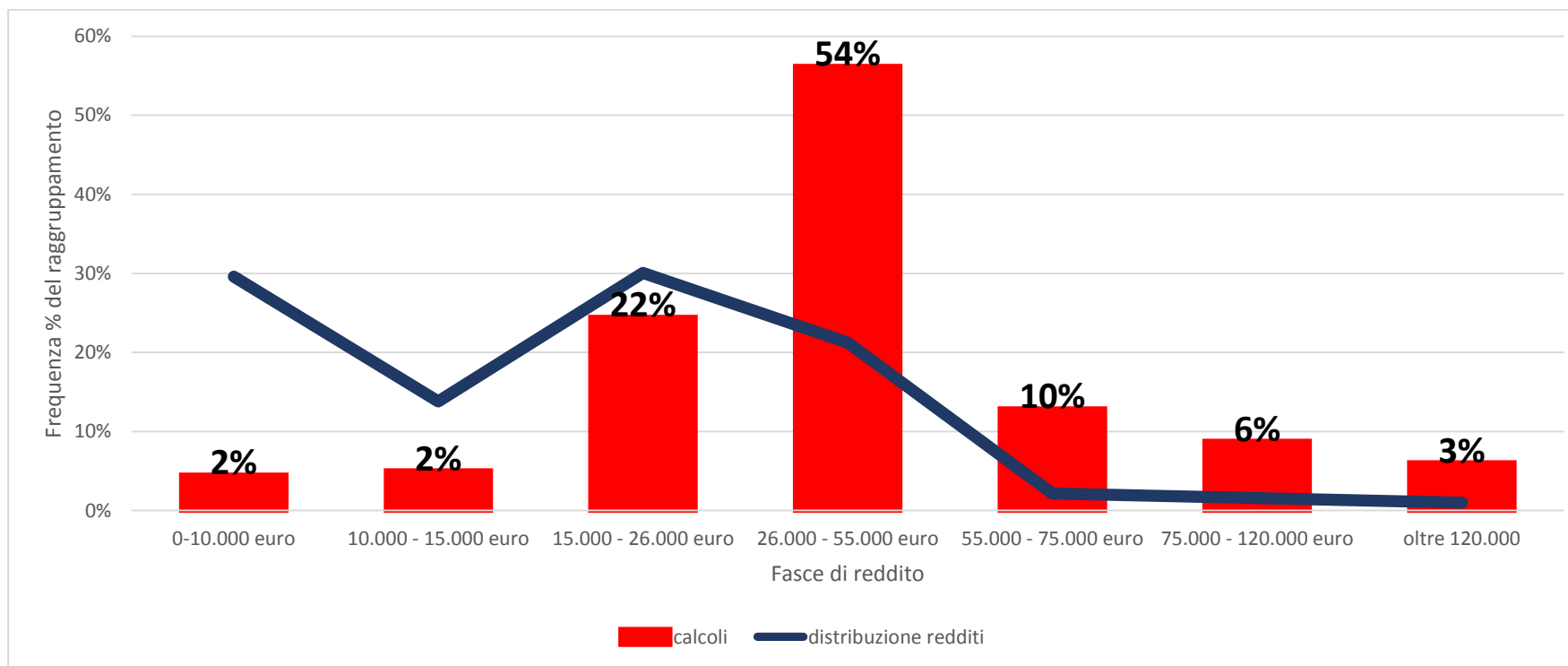
Il Sole24Ore



Il grafico mostra come l'interesse maggiore si ha nelle fasce più avanzate di età, a conferma che la pensione interessa solo chi ne è già vicino, purtroppo!

Calcoli per fascia di reddito

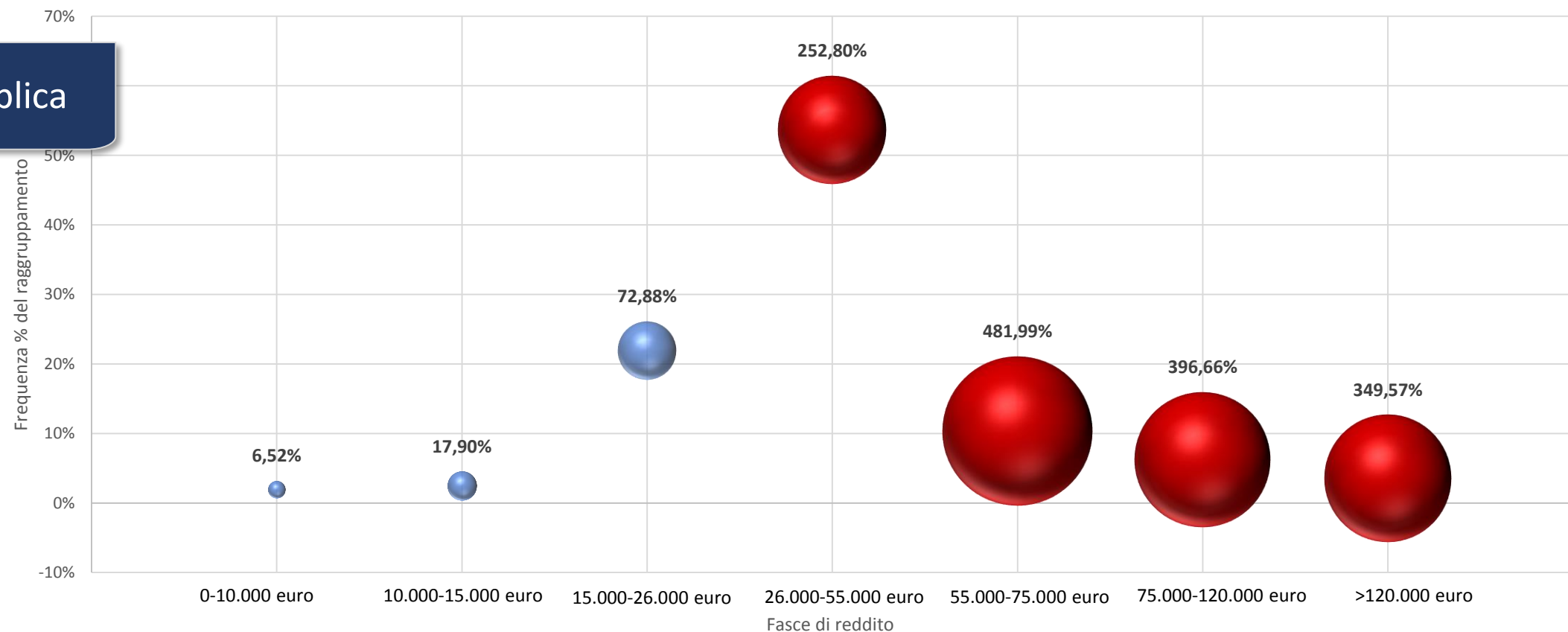
Repubblica



I lavoratori che effettuano un'analisi hanno una RAL media di circa 40.000 euro.

Calcoli per fascia di reddito e indice di interesse

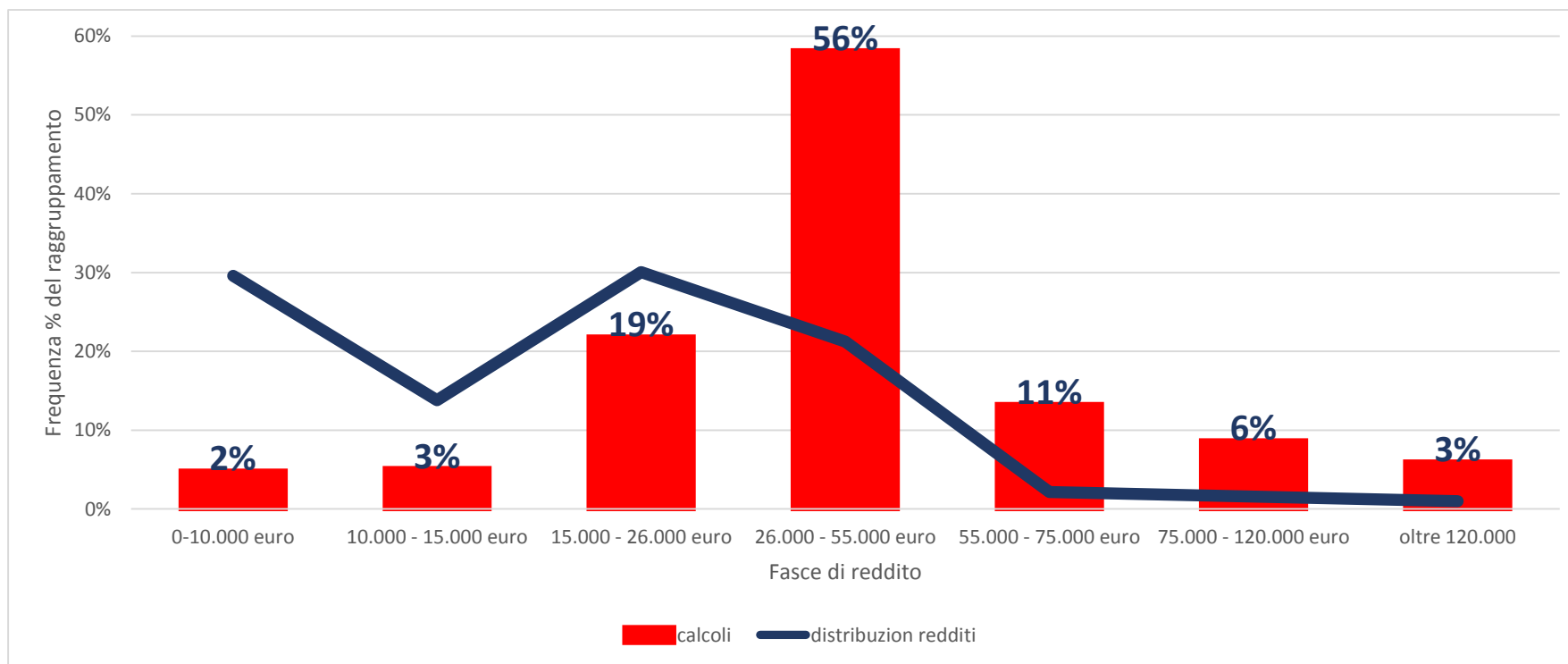
Repubblica



I più interessati, considerando l'indice di interesse, sono i lavoratori con una RAL medio alta. Mentre, i soggetti che dovrebbero essere più interessati con una RAL più bassa sono meno sensibili ai temi pensionistici.

Calcoli per fascia di reddito

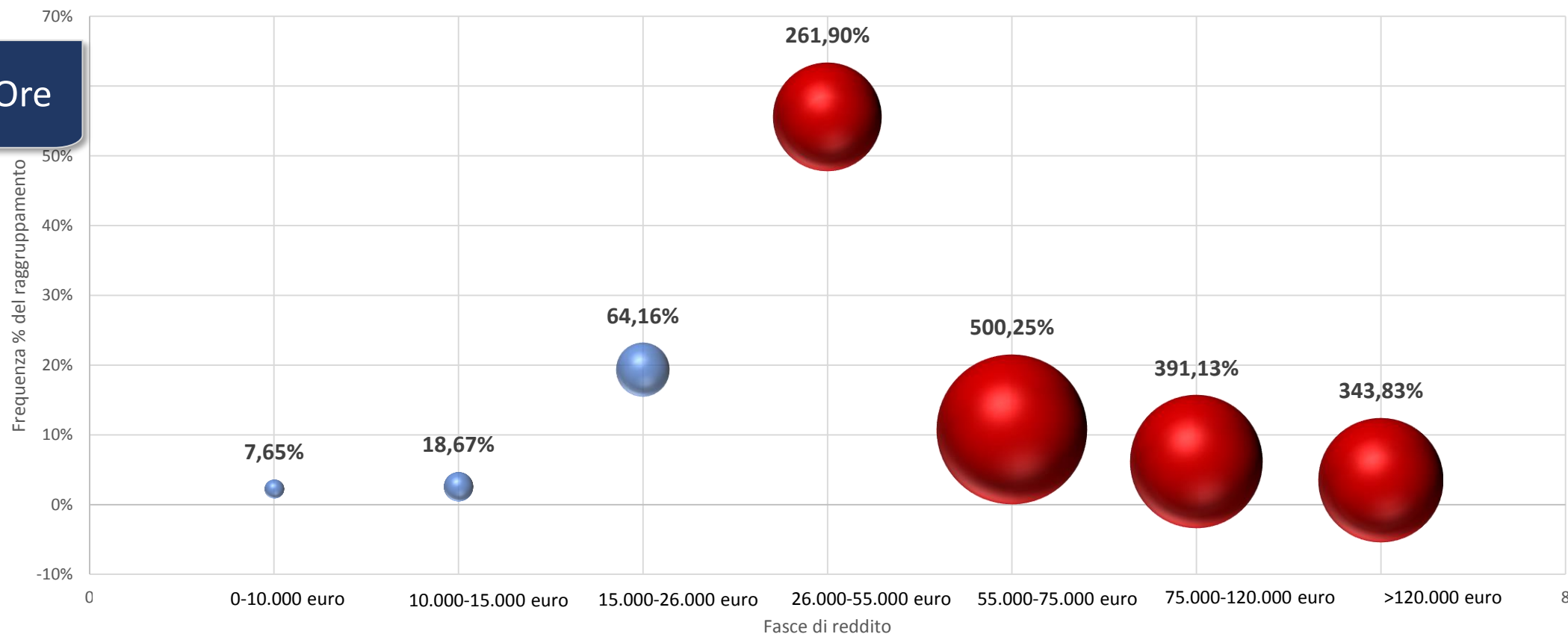
Il Sole24Ore



I lavoratori che effettuano hanno una RAL media di circa 40.000 euro.

Calcoli per fascia di reddito e indice di interesse

Il Sole24Ore



I più interessati, considerando l'indice di interesse, sono i lavoratori con un RAL medio alta. Mentre, i soggetti che dovrebbero essere più interessati con un RAL più bassa sono meno sensibili ai temi pensionistici.

- La distribuzione dei calcoli è fedele rispetto alla distribuzione dei lavoratori in Italia
- I lavoratori dipendenti sono maggiormente interessati alle tematiche previdenziali, mentre risultano meno attivi i lavoratori autonomi
- I lavoratori più anziani, e quindi più prossimi al pensionamento, sono più interessati dei giovani che, di contro, dovrebbero mostrarsi più sensibili alla tematica essendo ancora in tempo per poter agire attraverso una pensione «di scorta»
- I lavoratori con una RAL più contenuta risultano meno interessati rispetto a chi presenta una RAL medio alta