

# Situazione della previdenza complementare al 31.12.03

## Adesioni e ANDP

Tipologia dei Fondi Pensione	Aderenti	var. 31.12.2003/ 31.12.2002	ANDP	var. 31.12.2003/ 31.12.2002
Contrattuali e di categoria	1.042.381	2,08%	4.543	39,19%
Aperti	364.604	8,00%	1.731	40,73%
Preesistenti	673.143	-1,12%	29.858	1,45%
<b>Totale</b>	<b>2.080.128</b>	<b>1,99%</b>	<b>36.132</b>	<b>6,50%</b>

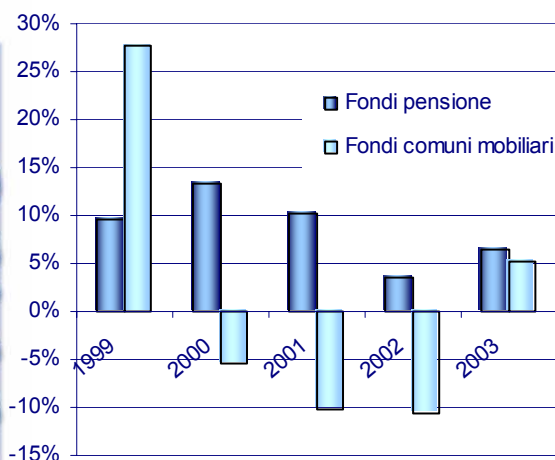
Fonte: Covip

## Patrimonio dei Fondi pensione e dei Fondi comuni mobiliari

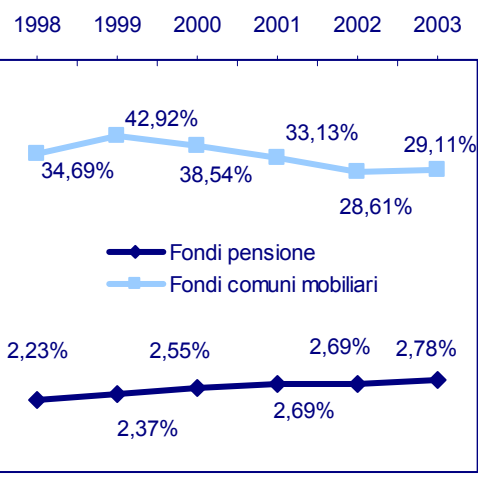
Tipologia degli Investitori	fine 1998 (mln. €)	fine 1999 (mln. €)	fine 2000 (mln. €)	fine 2001 (mln. €)	fine 2002 (mln. €)	fine 2003 (mln. €)
FP Contrattuali e di categoria	165	544	1.190	2.256	3.264	4.543
FP Aperti	17	234	552	943	1.230	1.731
FP Preesistenti	23.764	25.455	27.993	29.595	29.432	29.858
<b>Totale FP</b>	<b>23.946</b>	<b>26.233</b>	<b>29.735</b>	<b>32.794</b>	<b>33.926</b>	<b>36.132</b>
<b>Totale FP (in % PIL)</b>	<b>2,23%</b>	<b>2,37%</b>	<b>2,55%</b>	<b>2,69%</b>	<b>2,69%</b>	<b>2,78%</b>
Fondi comuni mobiliari di diritto italiano	372.084	475.301	449.931	403.689	360.557	379.044
<b>Totale Fondi comuni (in % PIL)</b>	<b>34,69%</b>	<b>42,92%</b>	<b>38,54%</b>	<b>33,13%</b>	<b>28,61%</b>	<b>29,11%</b>
<b>TOTALE</b>	<b>396.030</b>	<b>501.534</b>	<b>479.666</b>	<b>436.483</b>	<b>394.483</b>	<b>415.176</b>
<b>TOTALE (in % PIL)</b>	<b>36,92%</b>	<b>45,29%</b>	<b>41,09%</b>	<b>35,83%</b>	<b>31,30%</b>	<b>31,89%</b>

Fonte: elaborazione Mefop su dati Assogestioni, Banca d'Italia, Covip, Istat

Variazioni sull'anno precedente (%)



Andamento rispetto al PIL (%)



## Mefop Bollettino — Sommario

<b>Situazione della previdenza complementare al 31.12.03</b>	<b>Pag. 1</b>
<b>Evoluzione dell'ANDP dei Fondi pensione contrattuali e di categoria (FPc) al 31.03.04</b>	<b>Pag. 2</b>
<b>Stato di autorizzazione dei FPc al 31.03.04</b>	<b>Pag. 2</b>
<b>Situazione dei FPc al 31.03.04</b>	<b>Pag. 3</b>
<b>Misure di concentrazione al 31.03.04 di alcuni mercati relativi alla gestione dei Fondi pensione (FP)</b>	<b>Pagg.4-6</b>
<b>Questionario: gli strumenti di comunicazione nei FPc</b>	<b>Pagg.7-8</b>
<b>La situazione economica internazionale</b>	<b>Pagg.9-10</b>

Redazione ed editore: Mefop S.p.A.

Via Milano, 42 - 00184 Roma

Tel. 06/4662830—fax. 06/4662848 E-mail: [mefop@mefop.it](mailto:mefop@mefop.it) sito web: [www.mefop.it](http://www.mefop.it)

P



M

E

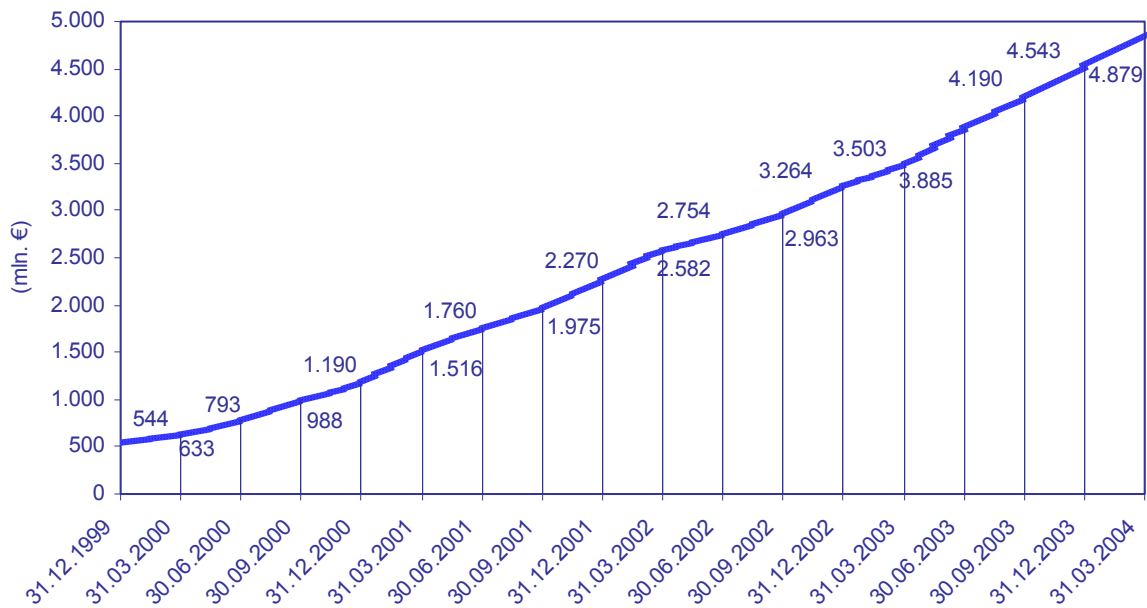
F

O

P

bollettino

## Evoluzione dell'ANDP dei FPc



Fonte: Mefop

## Stato di autorizzazione dei FPc al 31.03.04

**19 FPc con gestione finanziaria operativa**

Alifond, Arco, Cometa, Concreto, Cooperlavoro, Foncer, Fonchim, Fondenergia, Fondodontisti, **Fonte**, Fopen, Fundum, Laborfonds, Mediafond, Pegaso, Previambiente, Previcoper, Quadri e Capi Fiat, Solidarietà Veneto

**6 FPc che hanno concluso il processo di selezione dei gestori finanziari**

Eurofer, Famiglia, Fondartigiani, **Gomma-plastica**, **Previmoda**, Telemaco

**8 FPc in fase di selezione dei gestori finanziari**

Byblos, Filcoop, **Fondapi**, Fondav, **Fonser**, **Fopadiva**, **Prevaer**, Previolto

**6 FPc autorizzati all'esercizio dell'attività**

Edilpre, Fondoposte, Mercurio, Prevedi, Previdoc, Priamo

**2 FPc che ha presentato istanza di autorizzazione all'esercizio dell'attività**

Artifond, **Espero**

**1 FPc che ha presentato istanza di autorizzazione della scheda informativa entro il 22/05/01**

Marco Polo

*N.B. Il carattere **rosso** evidenzia chi ha cambiato gruppo di appartenenza nel corso degli ultimi tre mesi.*

# Situazione dei FPc al 31.03.04

## FPc autorizzati all'attività

FPc	Aderenti 31.03.04	var. 31.03.04/31.12.03	Tasso di adesione 31.03.03	Tasso di adesione 31.03.04	ANDP 31.03.04 (mln. €)
Alifond	33.614	-0,05%	10,72%	11,20%	143,86
Arco	18.214	-6,14%	8,97%	9,11%	40,10
Byblos	24.819	1,88%	13,18%	13,79%	48,52
Cometa	331.265	-0,82%	33,89%	33,13%	1.762,42
Concreto	5.389	0,62%	48,05%	48,99%	11,54
Cooperlavoro	13.952	0,60%	3,93%	4,10%	50,16
Eurofer	28.998	0,85%	26,33%	27,36%	82,82
Famiglia	5.571	2,00%	0,53%	0,59%	1,12
Filcoop*	1.381	0,00%	0,38%	0,86%	1,97
Foncer	7.592	4,67%	19,21%	21,69%	38,40
Fonchim	115.258	1,38%	61,68%	62,30%	849,64
• Moneta	(4,75%) 5.470	0,24%	-	2,96%	(5,24%) 44,50
• Stabilità	(93,25%) 107.481	1,44%	-	58,10%	(92,16%) 783,03
• Crescita	(2,00%) 2.307	1,46%	-	1,25%	(2,60%) 22,11
Fondapi*	24.289	0,97%	3,45%	3,47%	55,45
Fondartigiani	3.156	0,06%	0,18%	0,18%	0,62
Fondav	3.665	9,08%	29,50%	36,65%	18,48
Fondenergia	29.584	-1,19%	69,79%	68,80%	271,50
• Conservativo	(5,14%) 1.734	4,58%	-	4,03%	(6,00%) 16,30
• Progressione	(92,14%) 27.259	-1,84%	-	63,39%	(92,15%) 250,19
• Espansione	(2,00%) 591	14,98%	-	1,37%	(1,85%) 5,01
Fondodontisti	3.189	0,54%	7,83%	7,97%	25,64
• Scudo	-	-	-	-	(9,51%) 2,44
• Progressione	-	-	-	-	(39,56%) 10,14
• Espansione	-	-	-	-	(50,93%) 13,06
Fondoposte	16.460	-	0,00%	10,97%	-
Fonser	491	0,82%	12,67%	16,37%	3,20
Fonte	19.083	1,52%	0,87%	0,95%	74,60
Fopadiva**	468	-79,65%	6,26%	1,34%	0,00
Fopen	44.434	-4,39%	83,09%	75,31%	312,84
• Monetario	(16,27%) 7.229	-8,40%	-	12,25%	(15,79%) 49,39
• Bilanciato obbligazionario	(75,33%) 33.472	-4,01%	-	56,73%	(75,48%) 236,12
• Bilanciato	(5,64%) 2.508	0,80%	-	4,25%	(5,78%) 18,08
• Prevalentemente azionario	(2,76%) 1.225	0,25%	-	2,08%	(2,96%) 9,25
Fundum*	2.903	-0,14%	0,15%	0,15%	1,45
Gommaplastica	26.300	2,52%	20,11%	21,30%	52,63
Laborfonds	67.529	4,05%	32,03%	35,54%	217,29
Mediafond*	1.945	-	56,32%	62,74%	4,64
Mercurio	316	20,61%	0,00%	2,43%	0,14
Pegaso	20.408	2,19%	51,54%	55,16%	90,36
Prevaer	4.818	4,56%	21,06%	32,12%	10,38
Prevedi	7.231	-	0,00%	1,03%	0,43
Previambiente	19.065	3,83%	40,45%	45,39%	76,91
Previcoper	9.941	6,24%	16,62%	18,07%	43,22
Previdoc	1.371	0,00%	4,29%	4,28%	0,00
Previmoda	40.953	-2,85%	7,07%	6,83%	81,62
Previvolo	2.915	-0,85%	96,73%	97,17%	85,79
Priamo***	29.034	2,07%	21,14%	24,20%	22,25
Quadri e Capi Fiat	12.536	-1,72%	77,20%	74,91%	112,90
Solidarietà Veneto*	13.496	-	3,81%	3,97%	49,70
• Prudente	(56,00%) 7.558	-	-	2,22%	(55,39%) 27,53
• Reddito	(24,00%) 3.239	-	-	0,95%	(24,43%) 12,14
• Dinamico	(20,00%) 2.699	-	-	0,79%	(20,18%) 10,03
Telemaco	59.765	0,21%	81,23%	85,38%	236,86
<b>Totale</b>	<b>1.051.398</b>	<b>1,58%</b>	<b>8,39%</b>	<b>8,66%</b>	<b>4.879,46</b>

Fonte: Mefop

\*Dati al 31.12.03 \*\*La variazione rispetto alla rilevazione precedente si spiega considerando che il numero degli iscritti fa riferimento a coloro i quali hanno effettivamente iniziato a versare i contributi \*\*\*L'ANDP è al 31.12.03

N.B. Per i FP multicomparto, è stata indicata tra parentesi la distribuzione percentuale degli aderenti e dell'ANDP per comparto

## FPc autorizzati alla raccolta delle adesioni

FPc	Aderenti 31.03.04	var. 31.03.04/31.12.03	Tasso di adesione 31.03.03	Tasso di adesione 31.03.04
Artifond	4.390	0,00%	0,49%	0,49%
Marco Polo°	1.016	-	0,06%	0,13%
<b>Totale</b>	<b>5.406</b>	<b>0,00%</b>	<b>0,32%</b>	<b>0,32%</b>

Fonte: Mefop °Dati al 31.12.03

## Misure di concentrazione al 31.03.04 di alcuni mercati relativi alla gestione dei FP

Mercato	Indice assoluto di Herfindahl/Hirschman	Indice relativo di Herfindahl/Hirschman	CR4*
Banca depositaria	0,367	0,262	99,88%
Service amministrativo	0,408	0,323	99,25%
Gestione finanziaria FPc	0,102	0,055	55,85%
Gestione finanziaria FPa**	0,133	0,113	65,41%

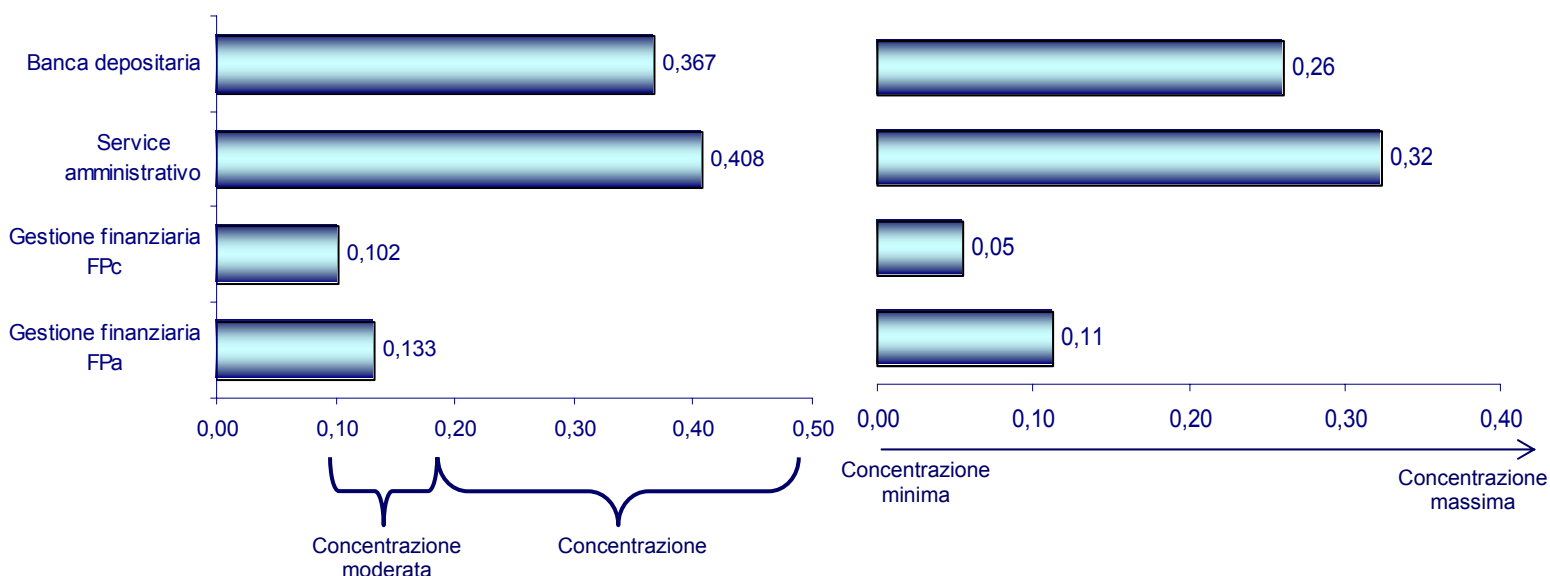
Fonte: elaborazioni su dati Assogestioni e Mefop

\*Quota cumulata delle prime 4 imprese

\*\*Al 31.12.03

Indice assoluto di Herfindahl/Hirschman

Indice relativo di Herfindahl/Hirschman

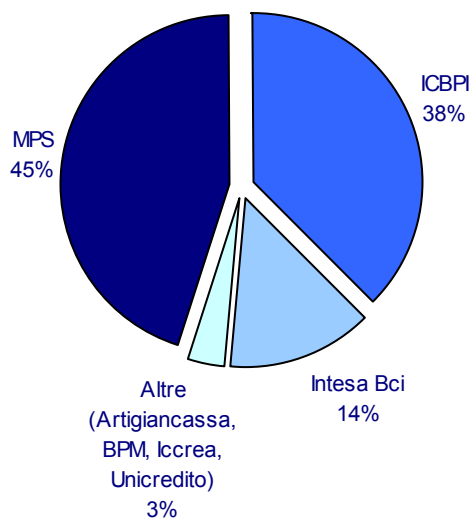


### APPENDICE STATISTICA

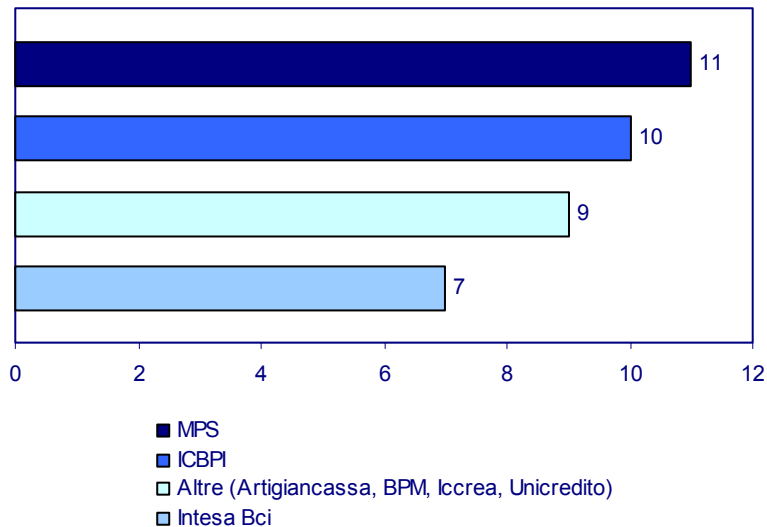
L'indice di Herfindahl-Hirschman assoluto è pari alla somma dei quadrati delle quote di mercato di ciascuna unità concorrente. Indicato con  $n$  il numero dei concorrenti, l'indice varia tra  $1/n$  e 1. Secondo il U.S. Department of Justice, valori di tale indicatore compresi tra 0,1 e 0,18 devono essere considerati moderatamente concentrati, quelli superiori a 0,18 concentrati. Secondo la stessa fonte, i valori dell'indice compresi tra 0,10 e 0,18 sono approssimativamente equivalenti a valori del CR4 compresi tra il 50 e il 70 per cento. Per rendere confrontabili su una stessa scala i valori, è necessario calcolare l'indice di Herfindahl-Hirschman relativo; tale indice varia tra 0 e 1. Assume il valore massimo di 1 nel caso in cui una sola unità statistica possiede tutto il "carattere" (es: nel caso della gestione finanziaria, quando una solo gestore dispone di tutte le risorse finanziarie dei FPc). Assume il suo valore minimo di 0 nel caso di equidistribuzione (es: nel caso della gestione finanziaria, quando ciascun gestore dispone di  $1/n$  dell'intero ammontare delle risorse finanziarie dei FPc).

### Banca depositaria

Quote di mercato per ANDP gestito

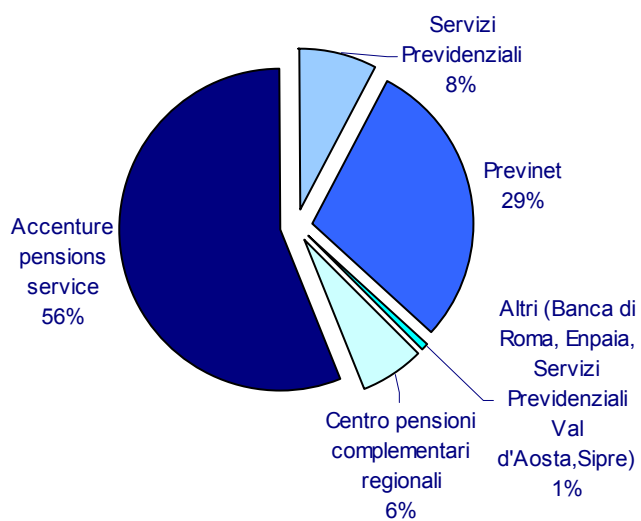


Numero dei FP gestiti

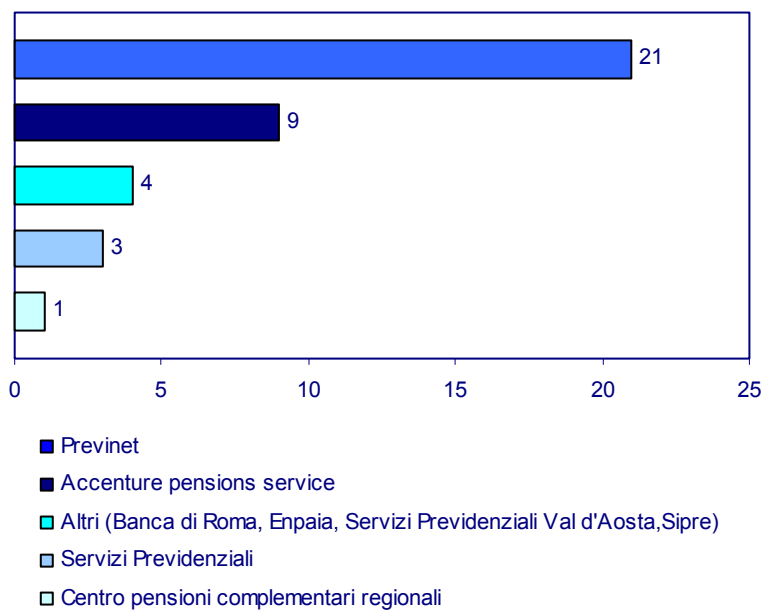


### Service amministrativo

Quote di mercato per numero di iscritti



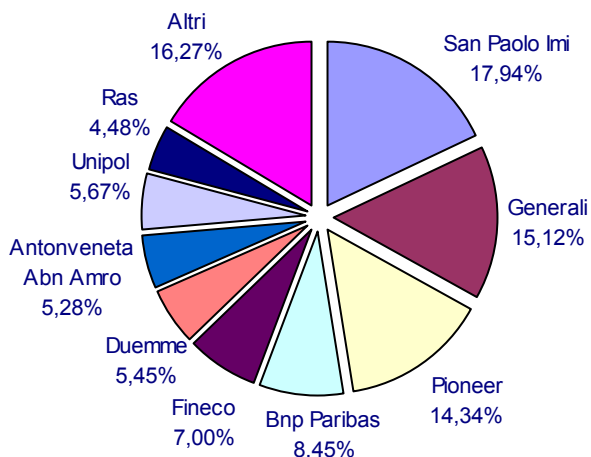
Numero dei FP gestiti



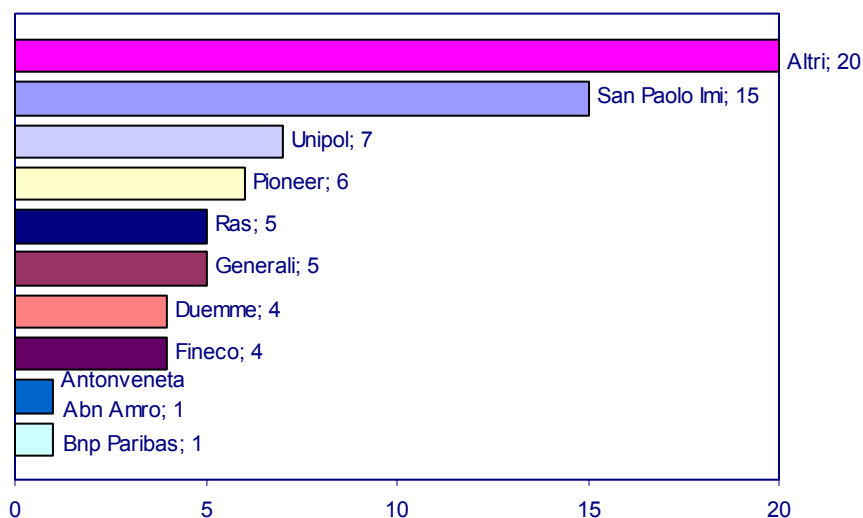
(Segue)

### Gestione finanziaria FPc

Quote per ammontare dell'ANDP gestito



Numero dei FP gestiti



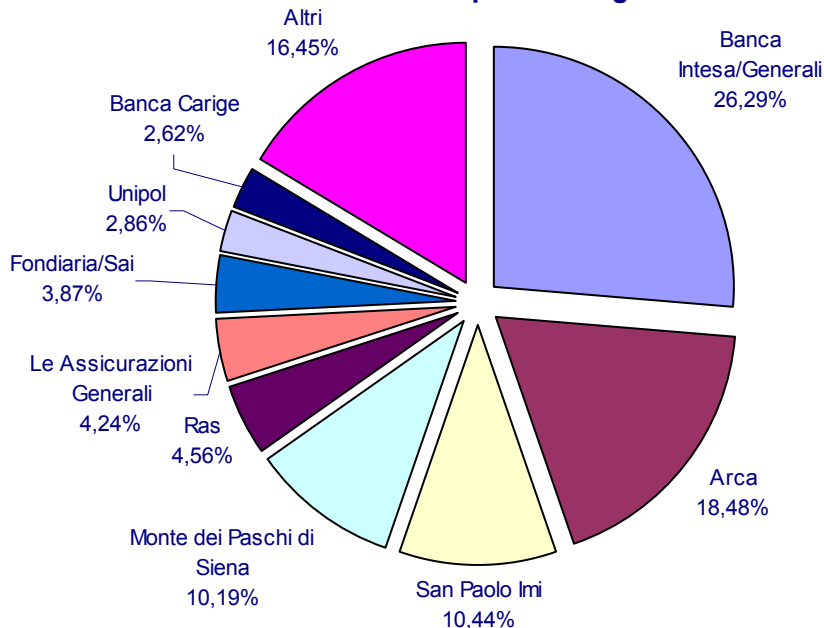
**N.B.** I dati si riferiscono esclusivamente ai FPc con gestione finanziaria operativa.

Le quote sono state calcolate ponderando l'ANDP per la percentuale delle risorse affidate in gestione a ciascun gestore.

La voce "Altri" comprende le società di gestione di: Arca, Axa, CDC Ixis, Credit Suisse, Dexia, Ing, Invesco, Lombard Odier, Monte Paschi, Morgan Stanley D.W., Nexta

### Gestione finanziaria FPa

Quote di mercato per ANDP gestito



# Questionario: gli strumenti di comunicazione nei FPc

## Aspetti quantitativi sintetici dei rispondenti

	31.03.04	in% rispetto al totale dei FPc*
N° FPc	25	62,50%
Aderenti	838.244	79,32%
ANDP	€ 4.017,57	82,34%

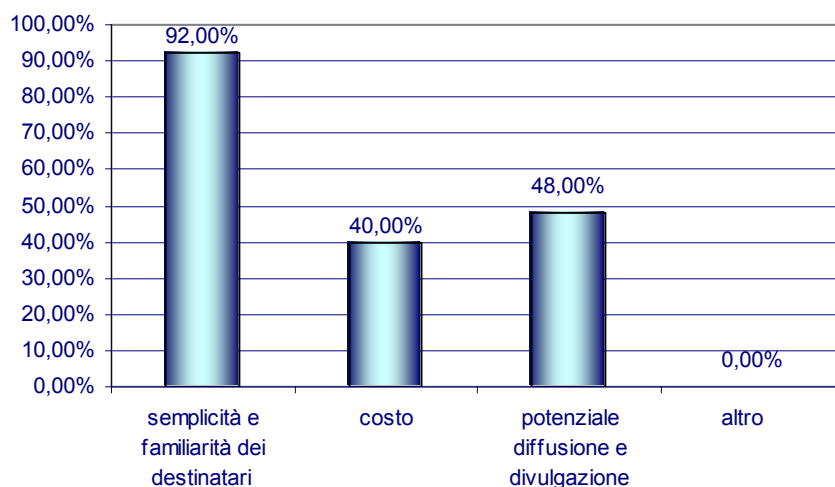
Fonte: Mefop \*Non sono stati considerati i FPc Edilpre e Espero

## Elementi di valutazione in una strategia di comunicazione

RISPOSTE*	n° FP	in % sul totale dei rispondenti
la semplicità nella consultazione e l'eventuale familiarità con lo strumento dei destinatari	23	92,00%
il costo	10	40,00%
la potenziale diffusione e divulgazione	12	48,00%
altro	0	0,00%

Fonte: Mefop

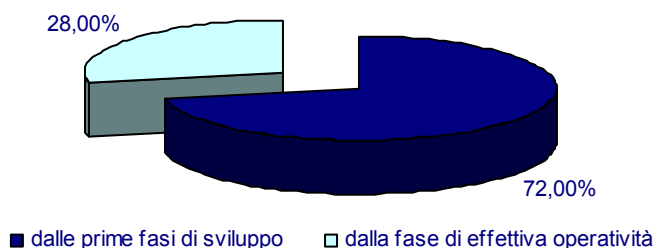
\*Le risposte non sono esclusive



## Fase di sviluppo del FP in cui si ritiene indispensabile un sistema di comunicazione efficiente

RISPOSTE	n° FP	in % sul totale dei rispondenti
a partire dalle prime fasi di sviluppo del Fondo	18	72,00%
a partire dalla fase in cui il Fondo diviene effettivamente operativo	7	28,00%
altro	0	0,00%
<b>Totale</b>	<b>25</b>	<b>100,00%</b>

Fonte: Mefop



### Fondi pensione e gli investimenti in comunicazione

RISPOSTE	n° FP	in % sul totale dei rispondenti
FP che hanno investito in comunicazione	23	92,00%
FP che non hanno investito in comunicazione	2	8,00%
<b>Totale</b>	<b>25</b>	<b>100,00%</b>

Fonte: Mefop

#### Fase in cui i FP hanno investito in comunicazione

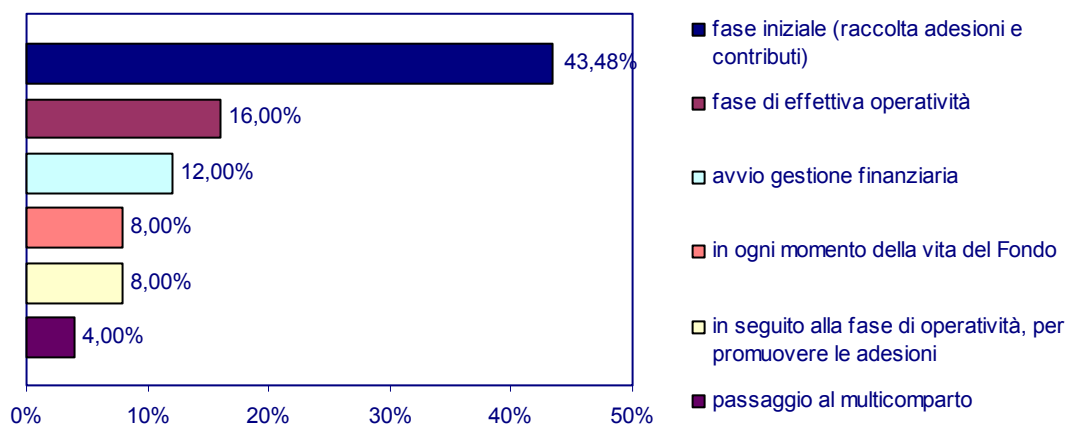
RISPOSTE*	n° FP	in % sul totale dei FP che hanno investito
fase iniziale (raccolta adesioni e contributi)	10	43,48%
fase di effettiva operatività	4	16,00%
in seguito alla fase di operatività, per promuovere le adesioni	2	8,00%
avvio gestione finanziaria	3	12,00%
passaggio al multicomparto	1	4,00%
in ogni momento della vita del Fondo	2	8,00%

Fonte: Mefop \*Le risposte non sono esclusive

#### Motivi per cui i FP non hanno investito in comunicazione

RISPOSTE	n° FP
per i costi	1
il fondo si trova ad affrontare problematiche più urgenti che hanno una priorità rispetto alla comunicazione	1
non è necessario	0
altro	0

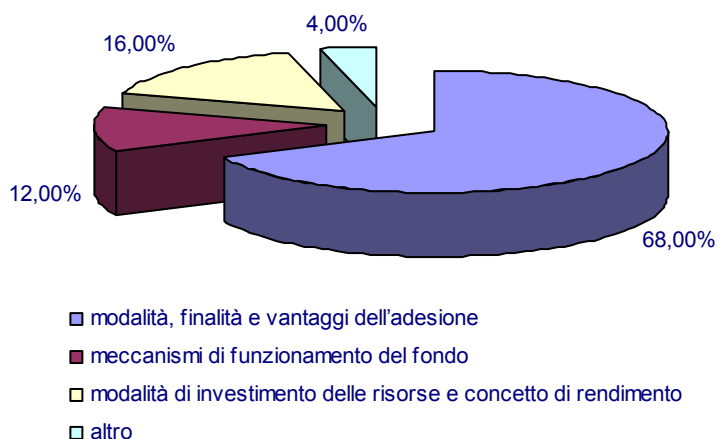
Fonte: Mefop



### Contenuti prioritari degli strumenti di comunicazione

RISPOSTE	n° FP	in % sul totale dei rispondenti
modalità, finalità e vantaggi dell'adesione	17	68,00%
meccanismi di funzionamento del fondo	3	12,00%
modalità di investimento delle risorse e concetto di rendimento	4	16,00%
altro	1	4,00%
<b>Totale</b>	<b>25</b>	<b>100,00%</b>

Fonte: Mefop





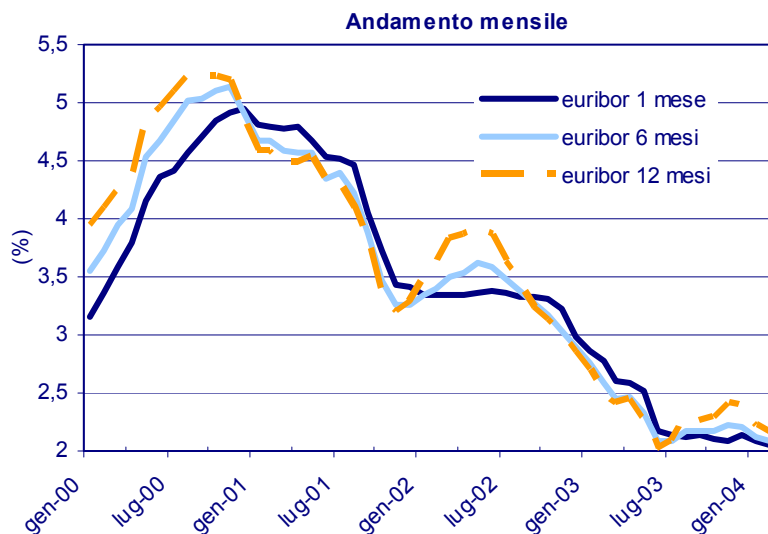
# La situazione economica internazionale

## Tassi di interesse del mercato monetario nell'area Euro

### Andamento annuale

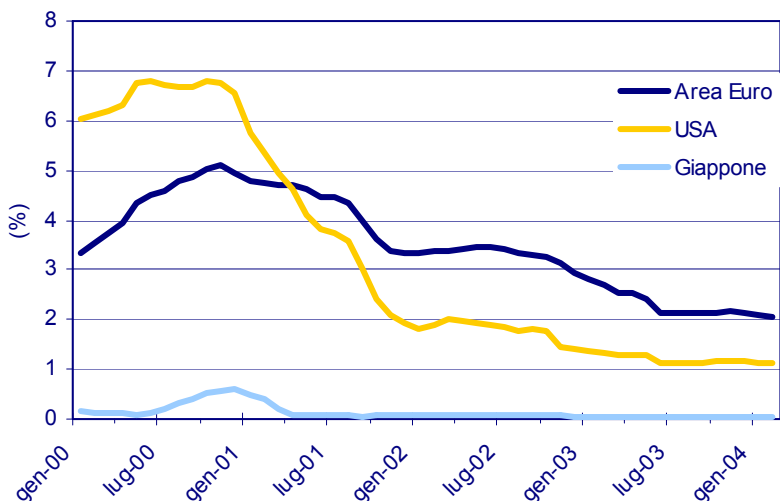
Tasso Euribor	2000	2001	2002	2003
1 mese	4,23%	4,33%	3,30%	2,33%
6 mesi	4,55%	4,16%	3,35%	2,31%
12 mesi	4,78%	4,09%	3,49%	2,34%

Fonte: BCE



## Tassi di interesse del mercato monetario a tre mesi: paesi a confronto

### Andamento mensile



### Andamento annuale

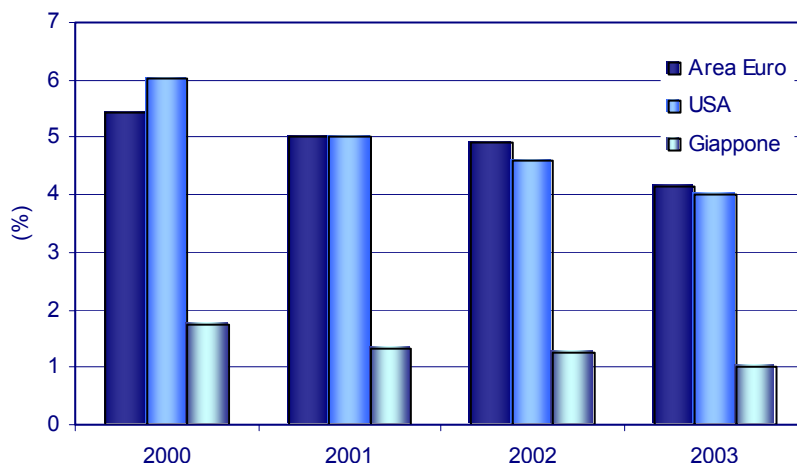
Paese	2000	2001	2002	2003
Area Euro	4,39%	4,26%	3,32%	2,33%
USA	6,53%	3,78%	1,80%	1,22%
Giappone	0,28%	0,15%	0,08%	0,06%

Fonte: BCE

## Rendimenti dei titoli di Stato a 10 anni: paesi a confronto

Paese	2000	2001	2002	2003
Area Euro	5,44%	5,03%	4,92%	4,16%
USA	6,03%	5,01%	4,59%	4,00%
Giappone	1,76%	1,34%	1,27%	1,00%

Fonte: BCE

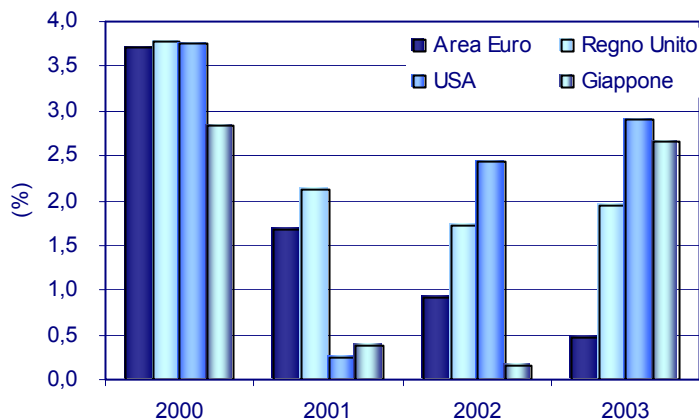


### Tassi di crescita del PIL reale: paesi a confronto

(variazioni percentuali sull'anno precedente)

Paese	2000	2001	2002	2003
Area Euro	3,72	1,68	0,93	0,48
Regno Unito	3,78	2,13	1,73	1,94
USA	3,75	0,25	2,44	2,91
Giappone	2,84	0,37	0,16	2,66

Fonte: OECD

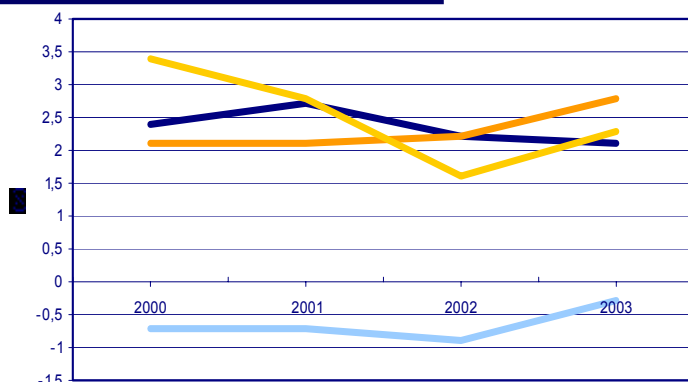


### Prezzi al consumo: paesi a confronto

(variazioni percentuali sull'anno precedente)

Paese	2000	2001	2002	2003
Area Euro	2,4	2,7	2,2	2,1
Regno Unito	2,1	2,1	2,2	2,8
USA	3,4	2,8	1,6	2,3
Giappone	-0,7	-0,7	-0,9	-0,3

Fonte: Banca d'Italia, BCE



Area Euro Regno Unito USA Giappone

### Previsioni macroeconomiche per l'anno 2004

(variazioni percentuali sul 2003)

	FMI feb. 2004	Consensus Forecast 08.03.04	JP Morgan 05.03.04	Goldman Sachs 12.03.04	Deutsche Bank 12.03.04
<b>PIL (a prezzi costanti)</b>					
Area Euro	2,0	1,7	1,9	2,2	1,6
USA	4,6	4,6	4,9	4,3	5,2
Giappone	2,2	1,7	1,9	2,2	1,6
<b>Prezzi al consumo</b>					
Area Euro	1,7	1,7	1,3*	1,9	1,7
USA	1,3	1,7	1,6*	1,9	1,6
Giappone	-0,3	-0,2	-0,1*	-0,7	-0,1

Fonte: Banca d'Italia

\*Variazione IV° trimestre 2004 / IV° trimestre 2003

