

Situazione della previdenza complementare al 31.12.02

Adesioni ai FP: l'andamento nel quinquennio 1998-2002

Tipologia dei Fondi Pensione	31.12.1998	31.12.1999	31.12.2000	31.12.2001	31.12.2002
Contrattuali e di categoria	399.881	701.127	885.651	1.010.166	1.021.062
Aperti	14.619	136.305	223.032	287.251	337.562
Preesistenti	635.000	654.625	683.895	689.616	695.385
TOTALE	1.049.500	1.492.057	1.792.578	1.987.033	2.054.009

Fonte: Covip, Mefop

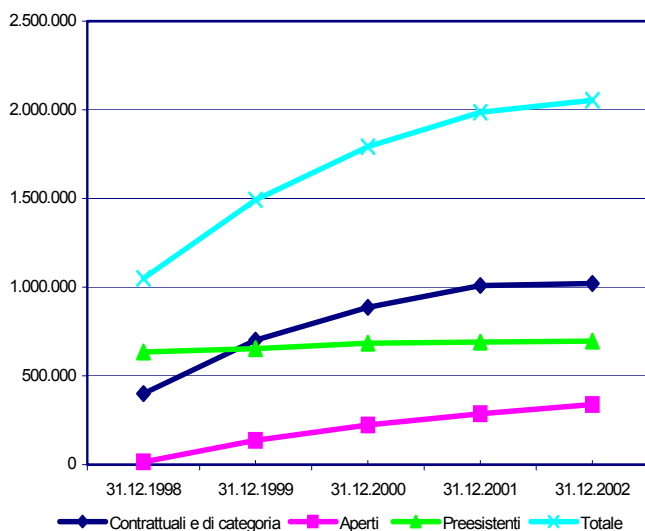
N.B. Il numero degli aderenti dei FpP al 31.12.02 è una stima Mefop

Aderenti ai FPa per tipologia di comparto e classe di età

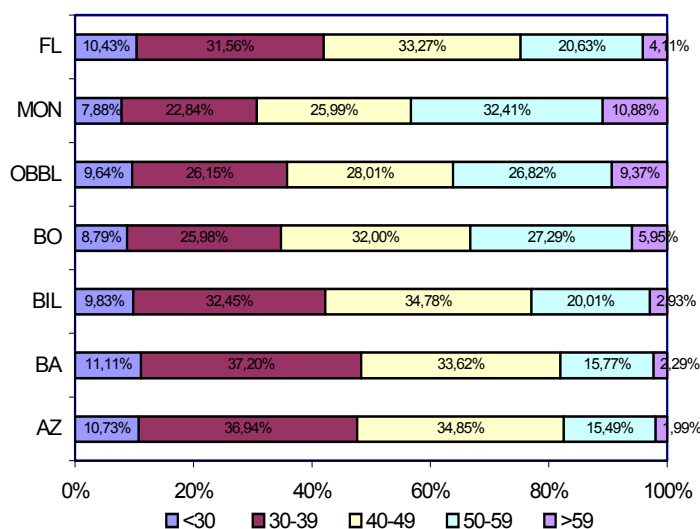
Tipologia di comparto	<30	30-39	40-49	50-59	>59	% totale aderenti
Azionario (AZ)	29,87%	31,44%	29,01%	21,99%	16,10%	28,06%
Bilanciato azionario (BA)	17,70%	18,10%	16,00%	12,80%	10,60%	16,04%
Bilanciato (BIL)	32,09%	32,37%	33,93%	33,28%	27,77%	32,89%
Bilanciato obbligazionario (BO)	14,43%	13,03%	15,69%	22,82%	28,36%	16,53%
Obbligazionario (OBBL)	3,55%	2,94%	3,08%	5,03%	10,02%	3,71%
Monetario (MON)	1,55%	1,38%	1,53%	3,25%	6,23%	1,99%
Flessibile (FL)	0,81%	0,74%	0,77%	0,81%	0,92%	0,78%
TOTALE	100,00%	100,00%	100,00%	100,00%	100,00%	100,00%
In % sul totale degli aderenti	10,08%	32,97%	33,72%	19,77%	3,47%	100,00%

Fonte: Elaborazione Mefop su dati Assogestioni

Andamento delle adesioni ai FP



Aderenti ai FPa



MEFOP BOLLETTINO

Indice

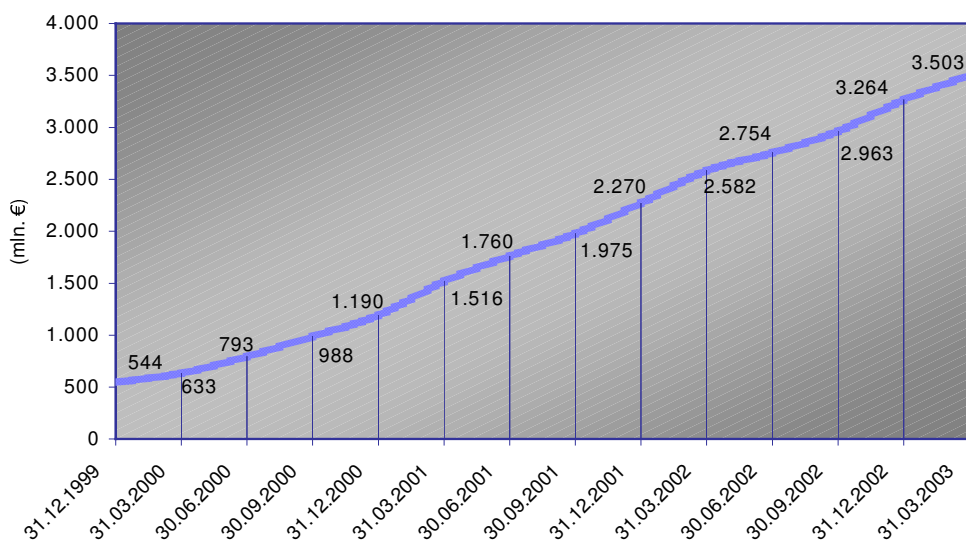
- p.1 Situazione della previdenza complementare in Italia al 31.12.02**
- p.2 Evoluzione dell'ANDP dei FP contrattuali e di categoria al 31.03.03**
- p.2 Stato di autorizzazione dei FP contrattuali e di categoria al 31.03.03**
- p.3 Situazione dei FP contrattuali e di categoria al 31.03.03**
- p.4 Patrimonio degli investitori istituzionali in Italia**
- p.4 Copertura della previdenza complementare in Italia al 31.12.02**

Redazione ed editore: Mefop S.p.A.

Via Abruzzi, 3 - 00187 Roma

tel. 06.4791.2300 - fax 06.4791.2787 E-mail: mefop@mefop.it sito web: www.mefop.it

Evoluzione dell'ANDP dei FP contrattuali e di categoria (FPc)



Stato di autorizzazione dei FPc

14 FPc con gestione finanziaria operativa	Cometa, Cooperlavoro, Foncer, Fonchim, Fondenergia, Fondodontisti, Fopen, Fundum, Laborfonds, Pegaso, Previambiente, Previcoooper, Quadri e Capi Fiat, Solidarietà Veneto
7 FPc che hanno concluso il processo di selezione dei gestori finanziari	Alifond, Arco, Concreto, Fonser, Famiglia, Fondartigiani, Fonligure
8 FPc in fase di selezione dei gestori finanziari	Eurofer, Fondav , Fonte, Gommplastica, Mediafond, Previmoda, Previvolo, Telemaco
9 FPc autorizzati all'esercizio dell'attività	Byblos, Filcoop, Fondapi, Fondav, Mercurio, Prevaer, Prevedi, Previdoc, Priamo
2 FPc che hanno presentato istanza di autorizzazione all'esercizio dell'attività	Artifond, Fopadiva
0 FPc già autorizzati alla diffusione della scheda informativa che non hanno presentato istanza di autorizzazione	
5 FPc che hanno presentato istanza di autorizzazione della scheda informativa entro il 22/05/01	Confedorafi, Fontan, Eurogruzzolo, Marco Polo, Previagens
2 FPc appena istituiti che non ha presentato istanza di autorizzazione della scheda informativa	Esperia, Fondo Poste

N.B. Il carattere **rosso** evidenzia chi ha cambiato gruppo di appartenenza nel corso degli ultimi tre mesi.

Situazione dei FpC al 31.03.03

FpC autorizzati all'esercizio dell'attività: aderenti, tassi di variazione, tassi di adesione e patrimonio

FpC	Aderenti 31.03.03	var.% 31.03.03/ 31.12.02	Tasso di adesione 31.03.02	Tasso di adesione 31.03.03	ANDP 31.03.03 (mln. euro)
Alifond*	32.166	0,00%	10,28%	10,72%	95,34
Arco	17.942	-1,97%	10,39%	10,14%	25,91
Byblos*	23.715	0,00%	12,22%	13,18%	9,32
Cometa	338.895	-0,68%	37,59%	33,89%	1.342,01
Concreto	5.286	-2,09%	46,99%	45,73%	5,95
Cooperlavoro	13.371	-0,45%	3,71%	3,93%	34,09
Eurofer	27.905	0,18%	22,74%	26,33%	36,30
Famiglia	5.030	4,38%	0,48%	0,53%	0,52
Filcoop*	602	0,00%	0,36%	0,38%	0,98
Foncer**	6.723	5,41%	17,44%	19,21%	26,48
Fonchim	114.114	0,90%	60,55%	61,68%	633,75
Fondapi	24.128	0,94%	2,96%	3,45%	39,94
Fondartigiani	3.154	0,25%	0,17%	0,18%	0,40
Fondav	2.950	4,98%	26,75%	29,50%	1,07
Fondenergia	30.009	-1,80%	66,23%	63,85%	200,44
Fondodontisti	3.130	0,87%	7,47%	7,83%	16,98
Fonligure	1.182	0,00%	2,23%	2,23%	0,08
Fonser	380	2,98%	12,23%	12,67%	1,84
Fonte	17.495	0,74%	0,70%	0,87%	45,27
Fopen	49.025	-2,21%	72,11%	70,04%	230,27
Fundum*	2.904	0,00%	0,15%	0,15%	1,03
Gommaplastica	24.824	-6,96%	20,03%	20,11%	26,50
Laborfonds	63.098	4,71%	28,27%	32,03%	144,50
Mediafond*	1.915	0,00%	55,41%	56,32%	2,27
Pegaso	19.070	2,94%	48,62%	51,54%	57,00
Prevaer*	3.159	0,00%	0,00%	21,06%	0,01
Previambiente	16.989	2,53%	37,13%	40,45%	52,46
Previcoper	9.142	0,52%	15,61%	16,62%	29,79
Previdoc	1.372	0,00%	4,28%	4,29%	-
Previmoda***	42.429	-0,03%	6,88%	7,07%	59,79
Previvolo	2.902	0,97%	98,63%	-	67,26
Priamo	25.366	9,94%	19,77%	21,14%	-
Quadri e Capi Fiat	13.734	-1,01%	80,58%	77,20%	88,75
Solidarietà Veneto*	12.944	0,00%	3,60%	3,81%	37,97
Telemaco*	56.859	0,02%	84,80%	81,23%	188,75
TOTALE	1.013.909	0,18%	9,09%	9,03%	3.503,00

Fonte: Mefop

*Dati al 31.12.02. **L'ANDP è al 31.12.02. ***Il dato relativo all'ANDP è provvisorio

FpC autorizzati alla raccolta delle adesioni: aderenti, tassi di variazione e tassi di adesione

FpC	Aderenti 31.03.03	var.% 31.03.03/ 31.12.02	Tasso di adesione 31.03.02	Tasso di adesione 31.03.03
Artifond	4.380	3,55%	0,25%	0,49%
Confedorafi*	530	0,00%	1,59%	1,59%
Eurogruzzolo*	5	0,00%	0,00%	0,00%
Fontan*	855	0,00%	2,50%	2,85%
Fopadiva	2.192	0,05%	2,64%	6,26%
Marco Polo*	444	0,00%	0,02%	0,06%
Previagens	732	0,00%	1,72%	1,83%
TOTALE	9.138	1,68%	0,14%	0,24%

Fonte: Mefop

*Dati al 31.12.02

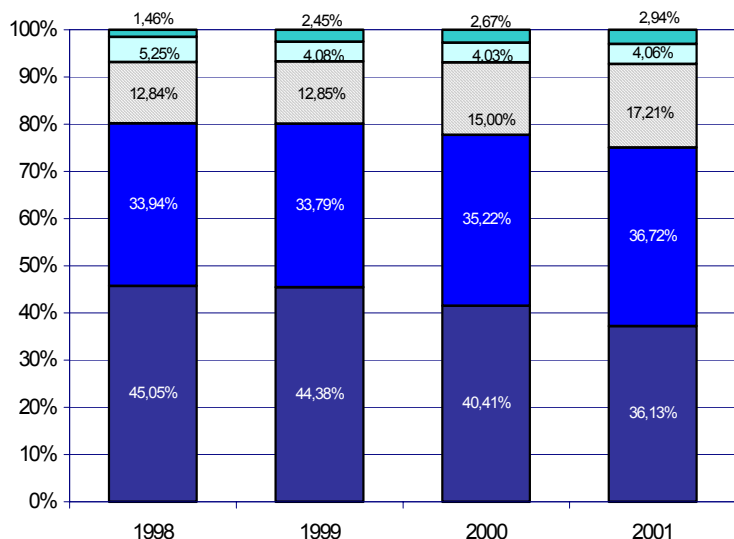
Patrimonio degli investitori istituzionali in Italia

Tipologia degli Investitori	fine 1998 (mln.€)	fine 1999 (mln.€)	fine 2000 (mln.€)	fine 2001 (mln.€)	fine 2002 (mln.€)
FP Contrattuali e di categoria	165	544	1.190	2.256	3.264
FP Aperti	86	234	551	943	1.230
FP Preesistenti	11.832	25.442	27.979	29.595	31.289
Totale FP	12.083	26.220	29.720	32.794	35.783
Enti previdenziali	43.336	43.748	44.884	45.366	n.d.
Fondi comuni mobiliari di diritto ital.	372.084	475.301	449.931	403.689	360.557
Gestioni patrimoniali	280.386	361.858	392.112	410.305	n.d.
Assicurazioni	106.044	137.627	166.959	192.337	n.d.
TOTALE	813.933	1.044.754	1.083.606	1.084.491	-

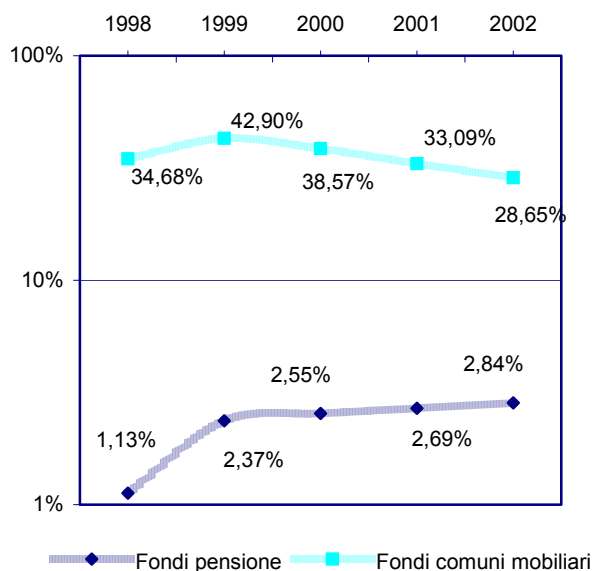
Fonte: Elaborazione Mefop su dati Banca d'Italia, Covip

N.B. Il valore dell'ANDP dei FPp al 31.12.02 è una stima Mefop

Il patrimonio degli investitori istituzionali in Italia



Andamento del patrimonio rispetto al Pil (%)

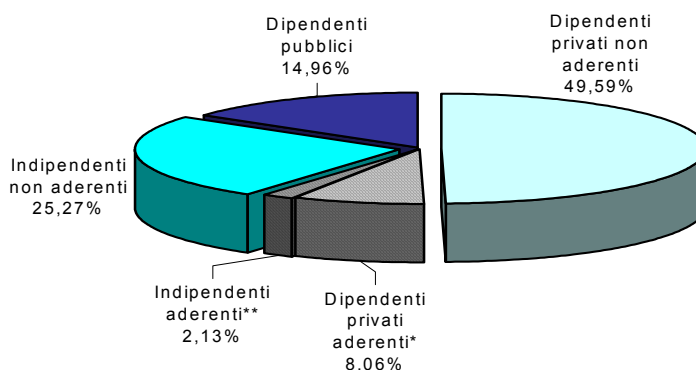


■ Fondi comuni mobiliari ■ Gestioni patrimoniali □ Assicurazioni
□ Enti previdenziali ■ Fondi pensione

Copertura della previdenza complementare in Italia al 31.12.02

Tipologia di occupazione	Unità	Tasso di adesione
Dipendenti	12.584.000	13,98%
Indipendenti	5.980.000	7,77%
Dipendenti pubblici	3.265.000	0,75%
TOTALE	21.829.000	10,30%

Fonte: Elaborazione Mefop su dati Covip, Istat



*Stima pari al numero dei lavoratori dipendenti aderenti ai FPc, ai FPa, ai FPp
**Stima pari alla somma del numero dei lavoratori indipendenti aderenti ai FPc e ai FPa, e del numero delle polizze vita sottoscritte