



Kirey Group

Partner per lo sviluppo di servizi innovativi

1. Kirey Group - We Shape Your Business

2. Use Case:

1. Rec Systems
2. RPA
3. Chrun Analysis

3. Innovation

1. Machine Learning
2. RPA
3. Data Science


4. Offerta del Gruppo:

1. Piattaforma fondi Pensione (Massimo Figini)
2. DevSecOps

5. Conclusioni



We Shape Your Business

Affianchiamo le aziende per far crescere il loro business 
attraverso la grande opportunità offerta dall'innovazione digitale.





OUR VALUE


We Drive Customers Through Digital

Abilitiamo le aziende nel loro percorso di innovazione proponendo nuovi livelli di efficienza e di business.



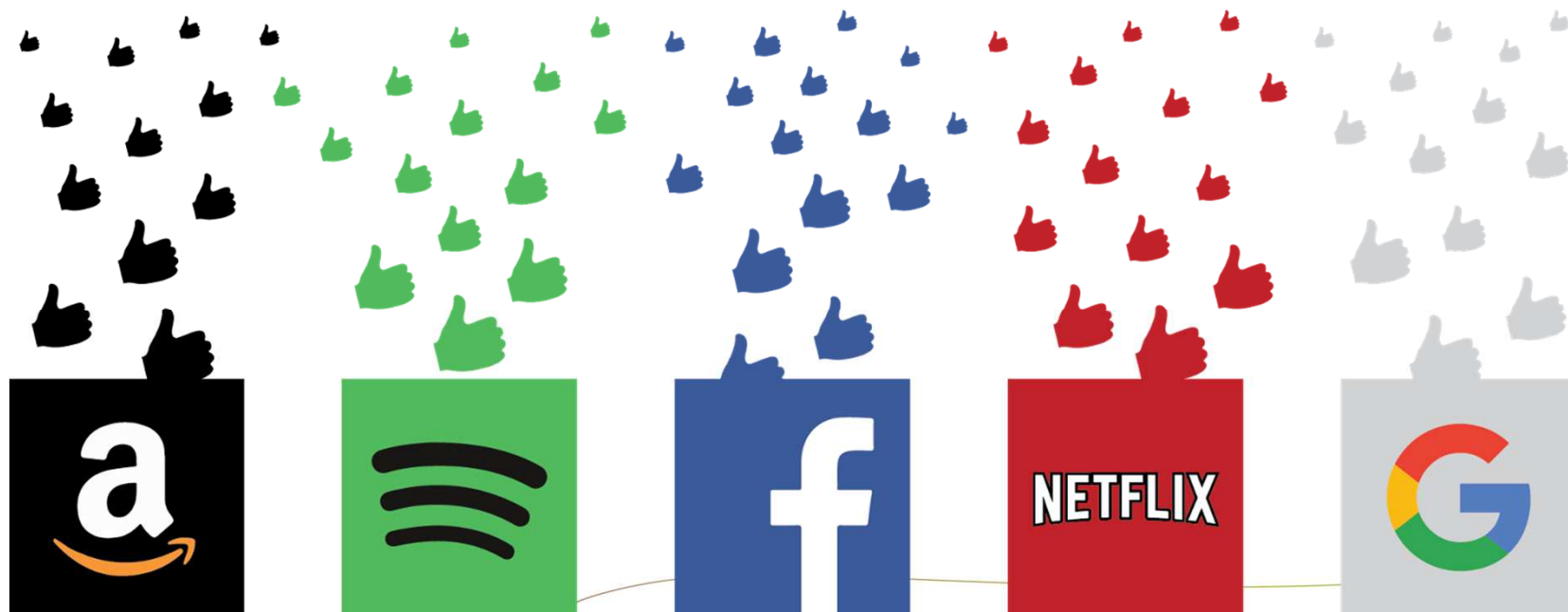
Recommendation System

kirey group
innovation

kirey group 

INNOVATION | © 2020 - All rights reserved

Use case: Recommendation Systems



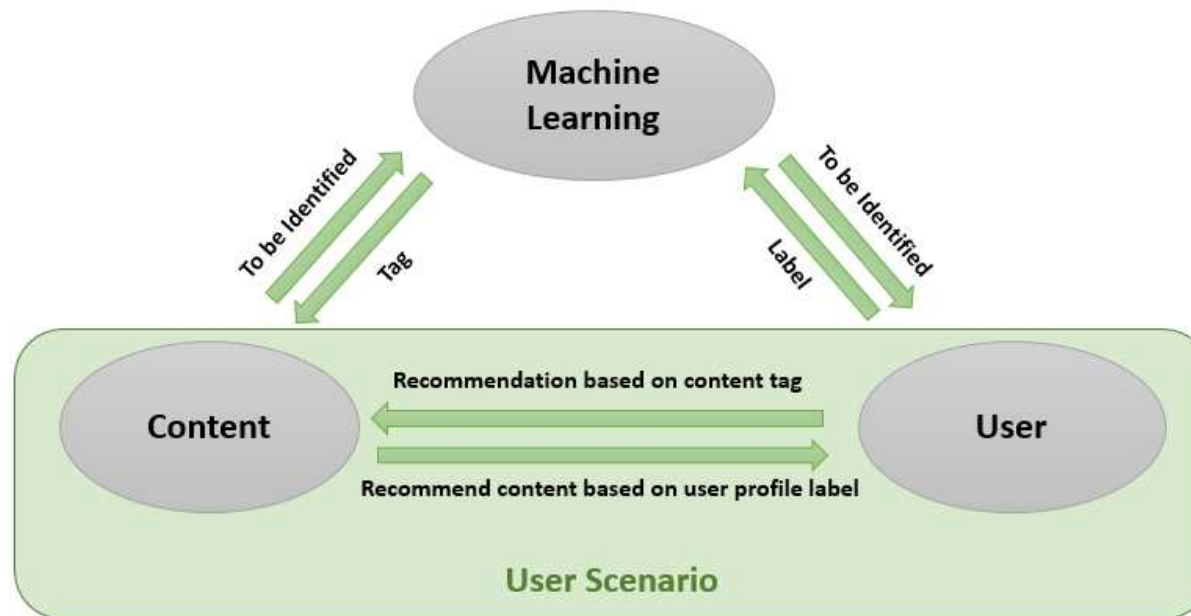
kirey group

INNOVATION © 2020 - All rights reserved

Use case: Recommendation Systems

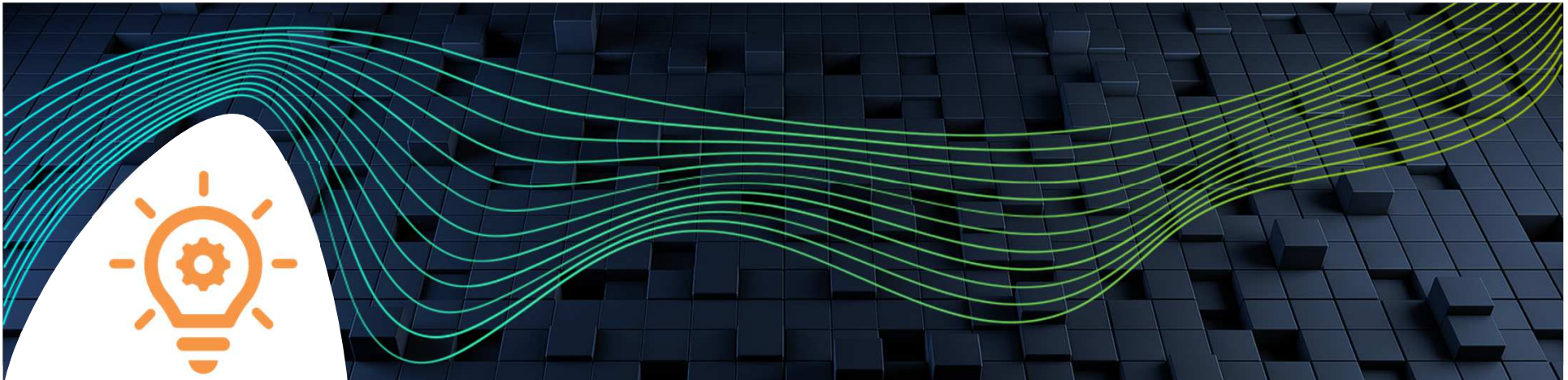


Use case: Recommendation Systems



kirey group

INNOVATION © 2020 - All rights reserved



Il **Machine Learning** è la tecnologia in grado di creare
un programma che diventa **intelligente** tramite
l'esperienza

Intelligenza = AI

Esperienza = Addestramento (training)

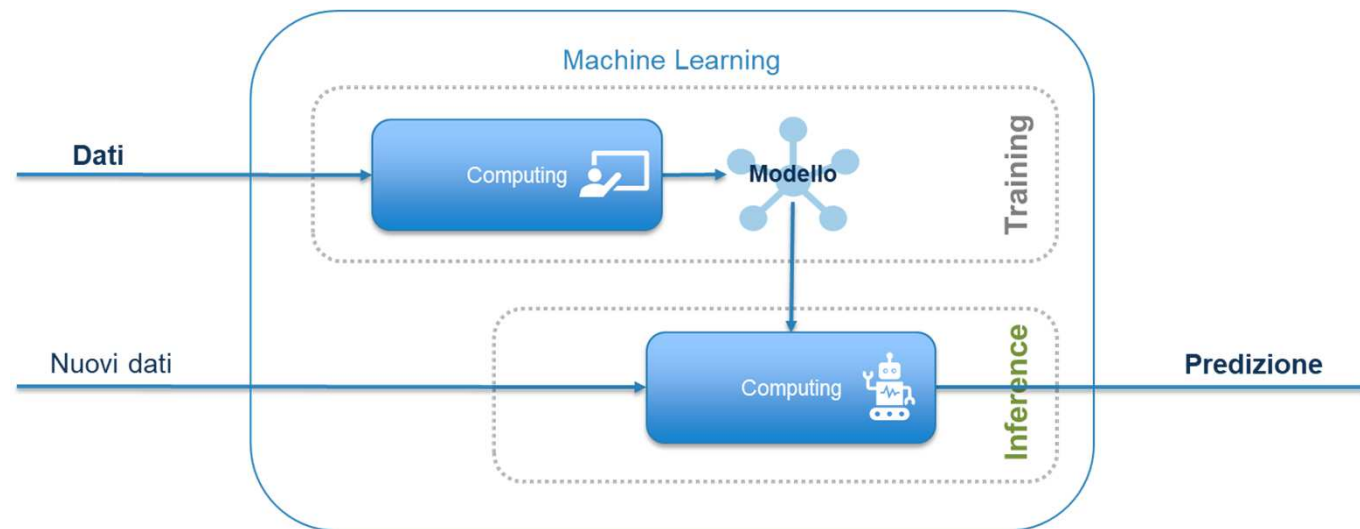
Traditional Computing vs Machine Learning

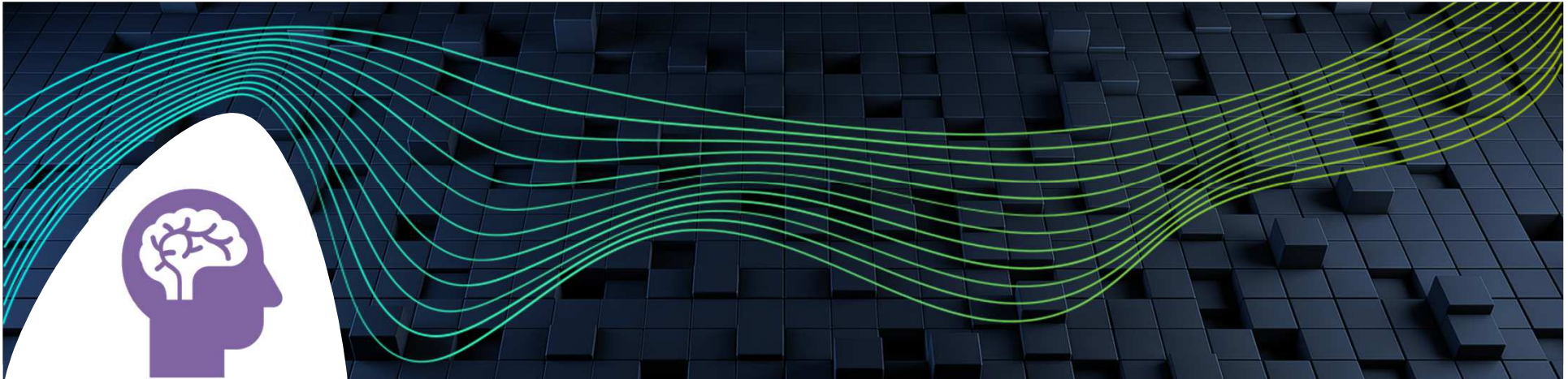
Il Machine Learning è un diverso modo per utilizzare la computazione al fine del raggiungimento di un risultato. Anziché programmare la creazione del risultato, lasciamo che il modello venga plasmato dai dati in ingresso.



Traditional Computing vs Machine Learning

In realtà il funzionamento effettivo del Machine Learning è leggermente più complesso:





Le **Reti Neurali** sono quei particolari modelli
di **Machine Learning** ispirati dalla **biologia**

ANN = Artificial Neural Networks

Ricapitolando, il Machine Learning...



È il processo tramite il quale
è possibile ottenere una
predizione utilizzando un
modello



Il modello di machine
learning *impara* grazie a
una fase di **addestramento**



L'input e l'output di questo
processo è rappresentato
unicamente da **dati**



kirey group

INNOVATION © 2020 - All rights reserved

Cos'è il Deep Learning

Deep Learning = ANN 2.0



ANN più grandi
(più strati = più
profondità = più
intelligenza)



Più dati per il
training (più
dati = più
esperienza =
più intelligenza)



Tecnologia più
matura

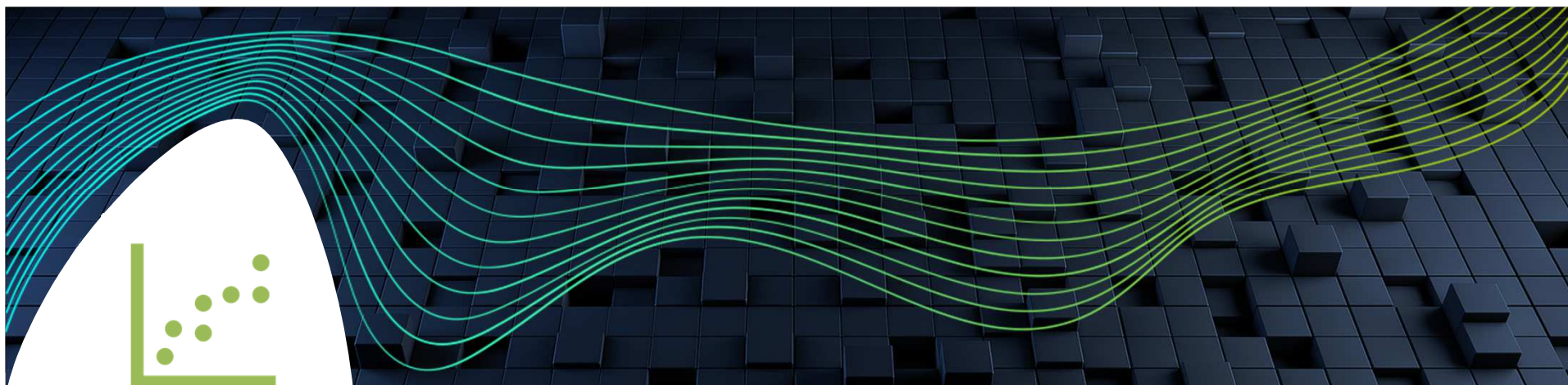


“User-friendly”
Frameworks e
di più facile
integrazione



kirey group

INNOVATION © 2020 - All rights reserved



Una **predizione** è:

la migliore approssimazione per un determinato problema

Un' **informazione dedotta dai dati** che ho a disposizione

Applicazioni del Machine Learning (piccola selezione)

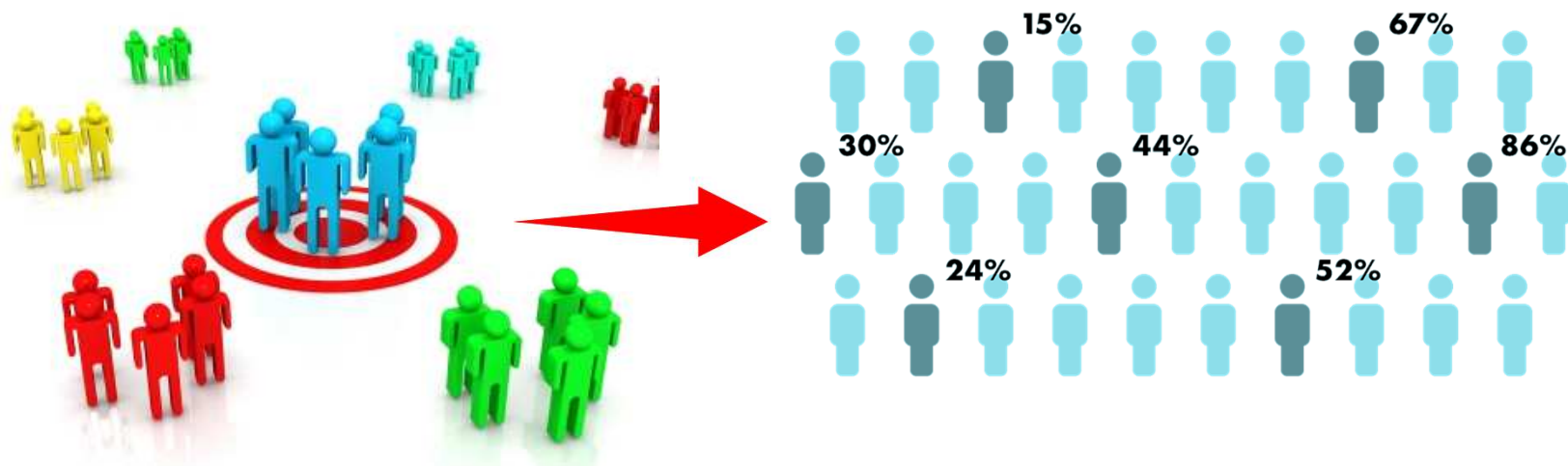
Trading algorithmic	Robo-advisor management	Chatbots	Churn Forecasting	Risk Analysis
Sentiment Analysis	Recommendation Systems	Biometric Authentication	Customer Profiling	Money Laundering Detection
Fraud Detection	Robotic Process Automation	Data Quality analysis	Performance Forecasting	Application Log understanding
Call-center automation	Interactive Gamification	Testing Mobile/User Experience	Trend analysis	Document Processing



kirey group

INNOVATION © 2020 - All rights reserved

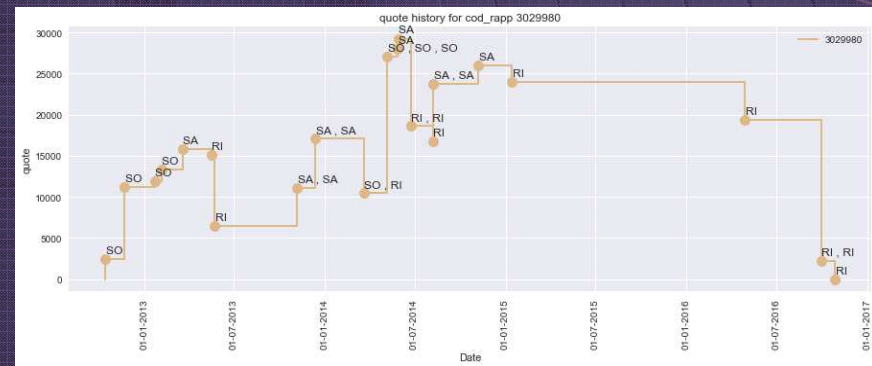
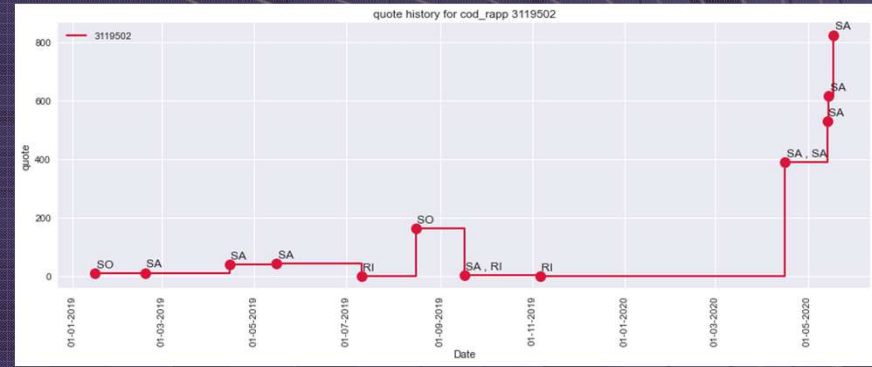
Use case: Churn Forecasting



kirey group

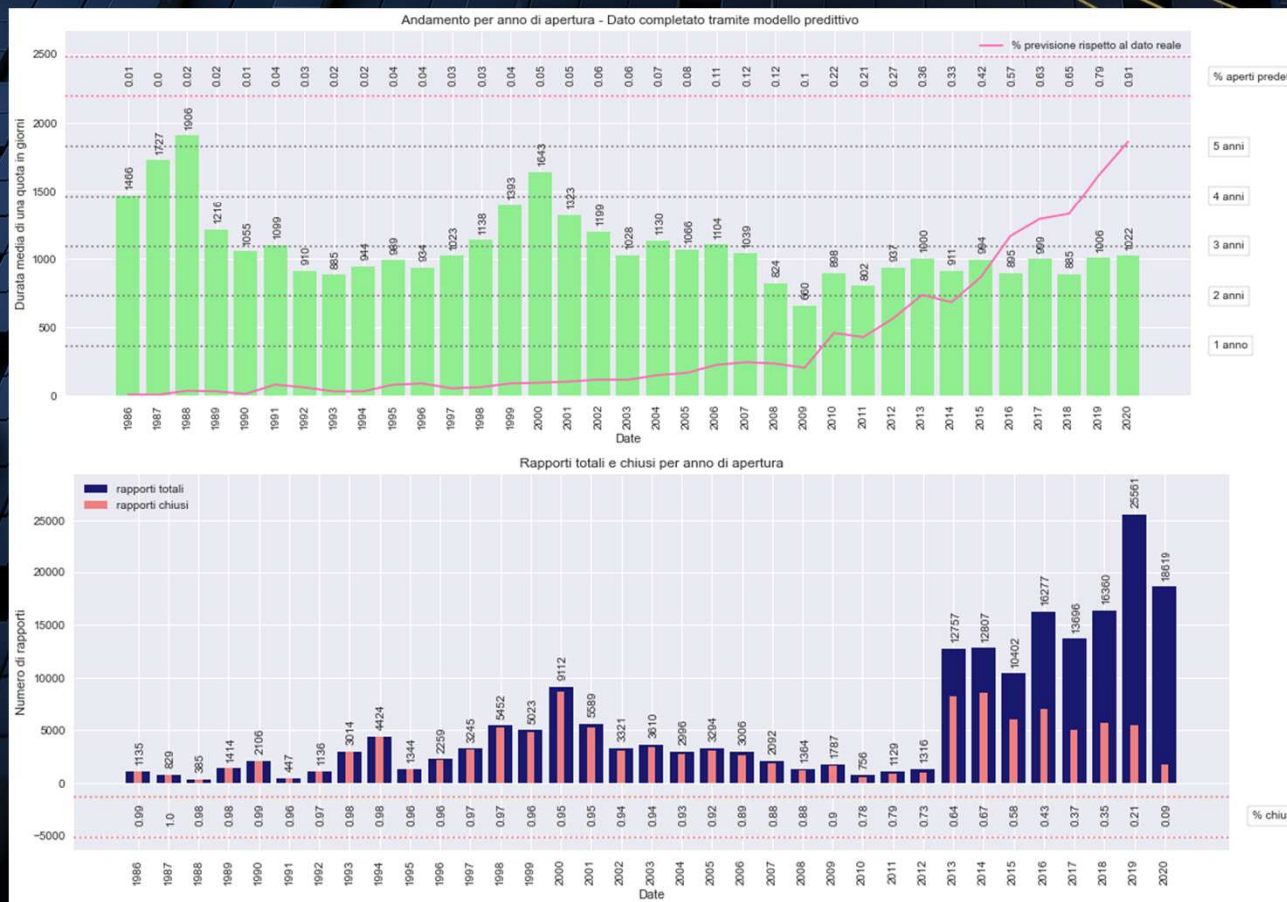
INNOVATION © 2020 - All rights reserved

Clustering & Profiling




Use case: Churn Forecasting

Predictions & Trends



Robotic Process Automation

kirey group
innovation

kirey group 

INNOVATION | © 2020 - All rights reserved

Robotic Process Automation

L' RPA è una tecnologia in grado di **automatizzare** i processi aziendali.

Non è un "robot" fisico ma un **software** che permette di **emulare** le attività di una risorsa umana, utilizzando gli **stessi sistemi** e rispettando le policy aziendali

Vantaggi

PRODUTTIVITÀ

Miglioramento dei tempi di consegna complessivi.

SCALABILITÀ

Elevata scalabilità, a fronte di picchi di volumi.

VELOCITÀ

Riduzione del tempo di esecuzione: un robot può eseguire il lavoro di 5 FTE, lavorando 24x7x365 h/anno. Poiché la RPA non va a modificare l'infrastruttura tecnologica, i tempi macchina costituiscono il limite inferiore prestazionale.

PRODUTTIVITÀ

SCALABILITÀ

VELOCITÀ

Vantaggi

QUALITÀ

Il tasso di errore è dello 0%.

I processi presi in carico dalla RPA sono tipicamente operazioni ripetitive che hanno potenzialmente un elevato errore umano. I «bot» eliminano tale inconveniente alla radice.

RISPARMIO

Un robot **costa circa un terzo** di un FTE off-shore e un quinto di un FTE in-house.

COMPATIBILITÀ

Nessuna necessità di variazioni o evoluzioni del parco applicativo esistente.

PRODUTTIVITÀ


SCALABILITÀ

VELOCITÀ

QUALITÀ

RISPARMIO

COMPATIBILITÀ

 kirey group

INNOVATION | © 2020 - All rights reserved

Quando è utile?

L'RPA è utile quando esistono processi ripetitivi e ricorrenti.

L'adozione della robotica permette un **cambiamento rapido** e favorevole in termini economici: tipicamente genera un **ROI di 5:1**, spesso recuperando l'investimento nel primo anno.



Partnerships

Magic Quadrant for Robotic Process Automation



Source: Gartner (July 2020)

UiPath®

AUTOMATION
ANYWHERE



Key group

Overview

L'utilizzo di tecniche di **Intelligenza Artificiale**, **Machine Learning** e **Data Science** diventa sempre più centrale nella strategia aziendale per ricavare un **valore misurabile in termini di business** grazie allo sfruttamento dei dati.

Il nostro team è composto da Data Scientist e Machine Learning Engineer che hanno l'obiettivo di sensibilizzare le aziende sull'importanza di investire in queste tecnologie e abilitarle all'adozione.

Our innovation formula



R.P.A.

- Crediti
- Analisi Log Applicativi
- Verticalizzazioni

+



Machine Learning

- Progetti a corpo
- Consulenza e Formazione
- Partnership

+



Data Science

- Data Quality
- Ricerca & Sviluppo

=

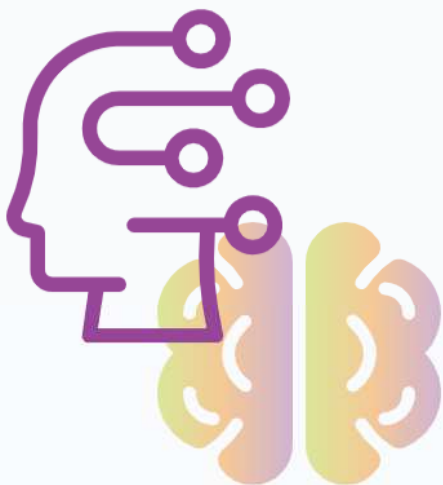


Innovation

Aiutiamo le aziende a definire specifiche roadmap verso l'innovazione digitale.

Offering





Robotic Process Automation

L'RPA è una tecnologia in grado di **automatizzare** i processi della tua azienda: si tratta di un software che permette di emulare le attività di una **risorsa umana**, utilizzando gli stessi sistemi e rispettando le policy aziendali.

Why do you need a Digital Worker:

L'RPA è utile quando esistono **processi ripetitivi** e **ricorrenti**.

L'adozione della robotica permette un **cambiamento rapido** e **favorevole** in termini economici tipicamente genera un **ROI di 5:1** spesso recuperando l'investimento nel primo anno.

+Produttività

+Scalabilità

+Velocità

+Qualità

+Risparmio

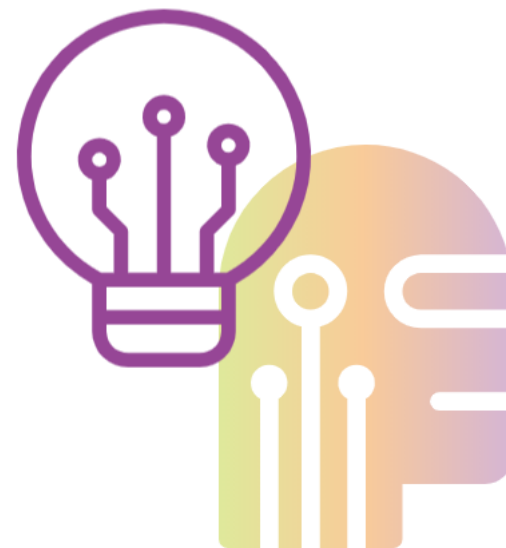
+Compatibilità

Machine Learning

Il **Machine Learning** permette di “programmare” un computer non tramite la scrittura di software ma tramite esempi.

Why do you need Machine Learning tools:

Gli strumenti di Machine Learning si rivelano molto utili quando non sia nota – o sia difficilmente definibile – la logica che porta a un risultato voluto (ad esempio, la guida autonoma).





Data Science

Gli strumenti offerti dalla **Data Science** permettono di usare il dato per trarne **informazioni**. Infatti, il mondo è pieno di dati, ma il dato di per sé non porta alcun vantaggio ad una azienda, ma rappresenta solo un onere di mantenimento.

Why do you need Data Science tools:


Grazie agli strumenti di Data Science è possibile analizzare importanti quantità di dati, interpretarli e trasformarli in informazioni molto prima e più velocemente di quanto possa fare un'analisi manuale.



Kirey Group

YOUR IT MANAGEMENT PARTNER

Kirey Group si pone come motore di innovazione per fornire nuovi modelli di efficienza e di business e sviluppare progetti tecnologici ad alto valore integrando, a seconda delle necessità, le soluzioni della propria IT factory con le migliori tecnologie disponibili sul mercato.


kirey group

INNOVATION | © 2020 - All rights reserved

Kirey Group in numeri

+ 1000 dipendenti


83 M fatturato

+ 200 clienti

7 paesi

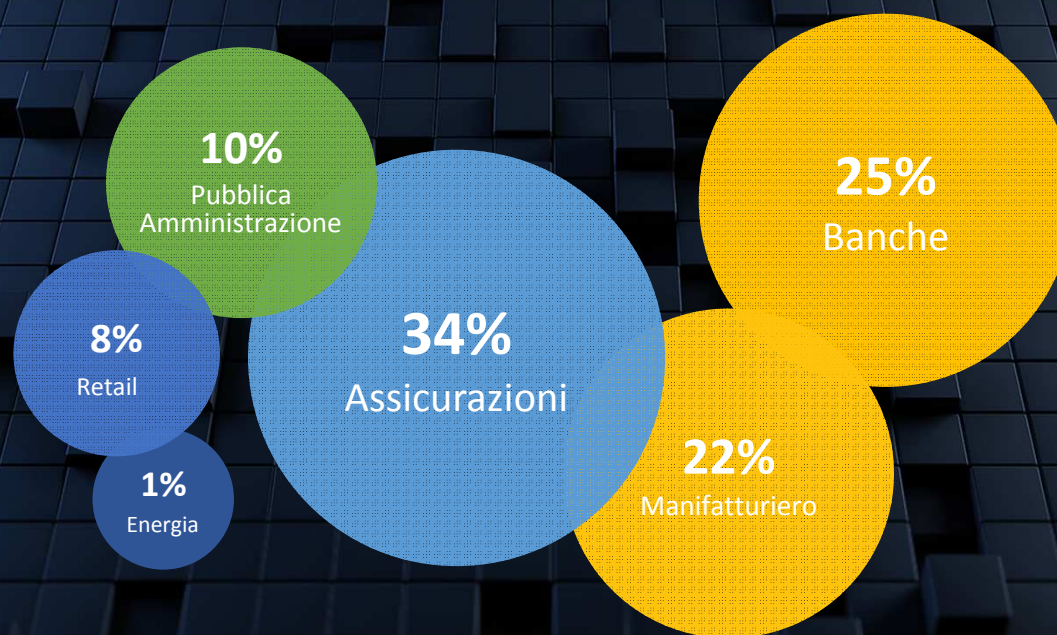
12 sedi



 **kirey group**

INNOVATION | © 2020 - All rights reserved

Mercati



Offerta

IT Transformation

- DataCenter & Middleware
- IT Automation
- IT OPS Analytics & APM
- Testing
- IT Governance
- Network Performance

Information Management

- Data Warehouse
- Business Intelligence
- Analytics
- Data Governance & Management
- GDPR

Digital Solutions

- DevOps
- Agile
- Continuous Integration
- Cloud
- Microservices
- Application Automation & Modernization

IT Security

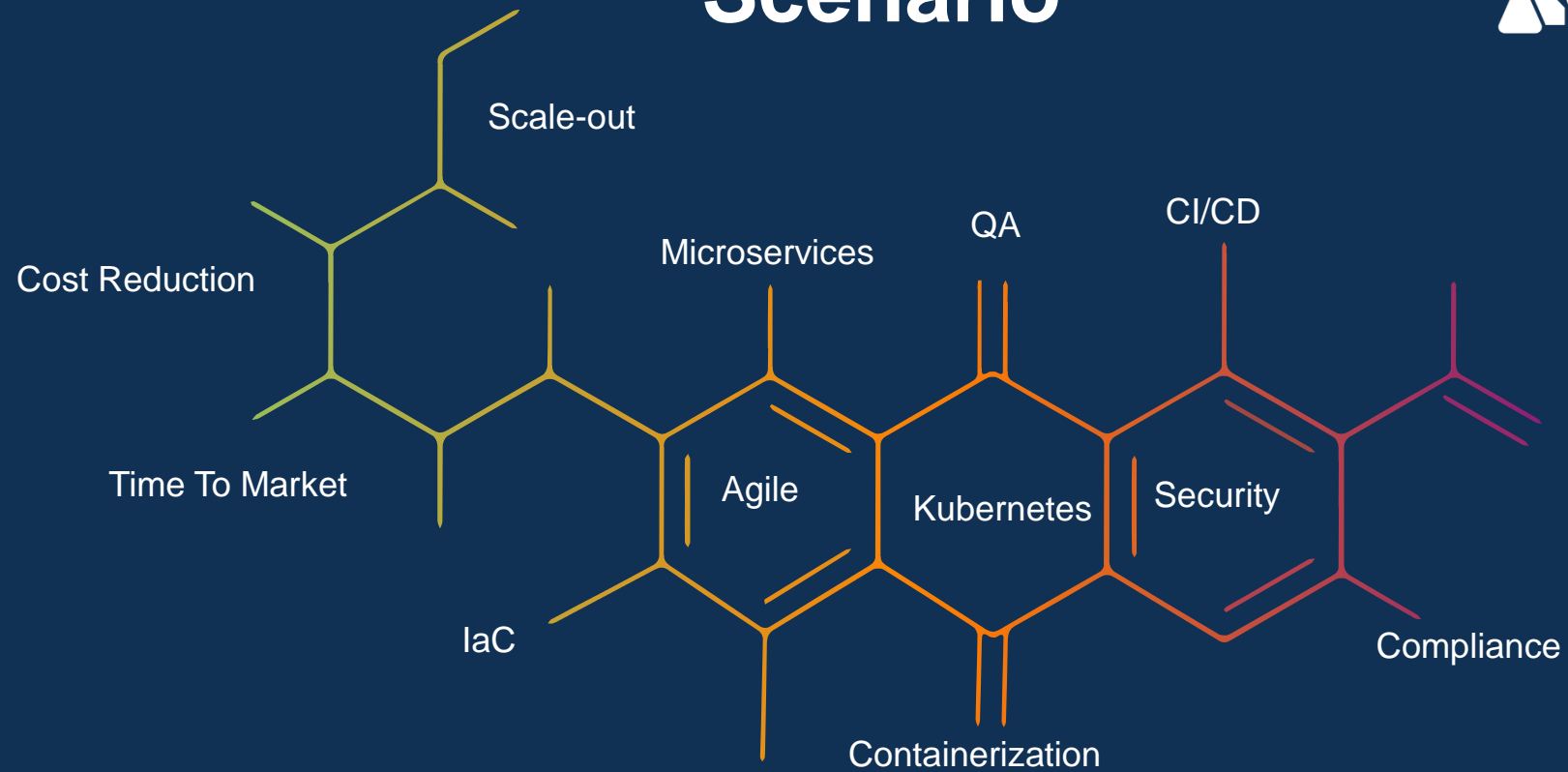
- Mobile Security
- Data Security
- Threat Intelligence
- Network & EndPoint
- SIEM & Antifraud
- GDPR & PCI

Innovation

- RPA
- Machine Learning
- Data Science

DevSecOps

Scenario



Our Vision



01

Con la diffusione della cultura DevOps sono nate molte iniziative per la sua adozione.

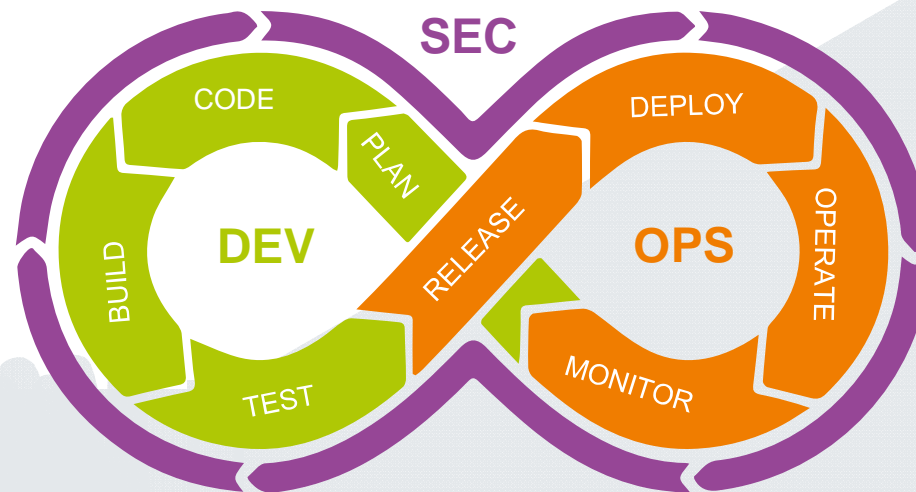
02

Spesso queste hanno evidenziato benefici in termini di riduzione del **time-to-market**, maggior **agilità** nello sviluppo e nelle operations e, anche se solo parzialmente, una **cost reduction**.

03

Security deve integrarsi con la stessa agilità e passare da un approccio one-time gating a quello di **continuous security & compliance**

Our Vision



SecDevOps è quella **disciplina IT** che permette di ridurre, in modo **sicuro e affidabile**, il tempo e lo spazio esistenti tra l'ideazione di un nuovo servizio/app e la sua messa a disposizione all'utente finale.

Value Proposition

Kirey Group **abilita** i suoi clienti al **SecDevOps** trasformando una scelta strategica in **tecnologie**, **soluzioni** e **progetti** che pongono in stretta collaborazione lo sviluppo applicativo, le operations e la security.

Le mie applicazioni non rispondono bene ai picchi come posso renderle scalabili?



I miei rilasci hanno tempi lunghi, spesso comportano problematiche post rilascio. Come posso risolvere questi problemi?



Spesso i requisiti non chiari dall'inizio comportano ritardi e riscritture del codice, come posso ovviare?



Il marketing mi chiede continue modifiche all'applicazione, come posso rispondere senza pregiudicare la qualità?



Le mie applicazioni sono monolitiche e con un alto rischio legato ai rilasci, come posso abbassarlo?

Monolithic Vs DevOps – Customer Benefits

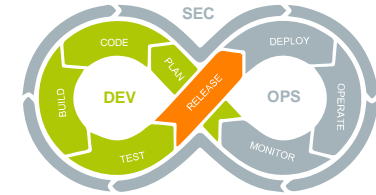
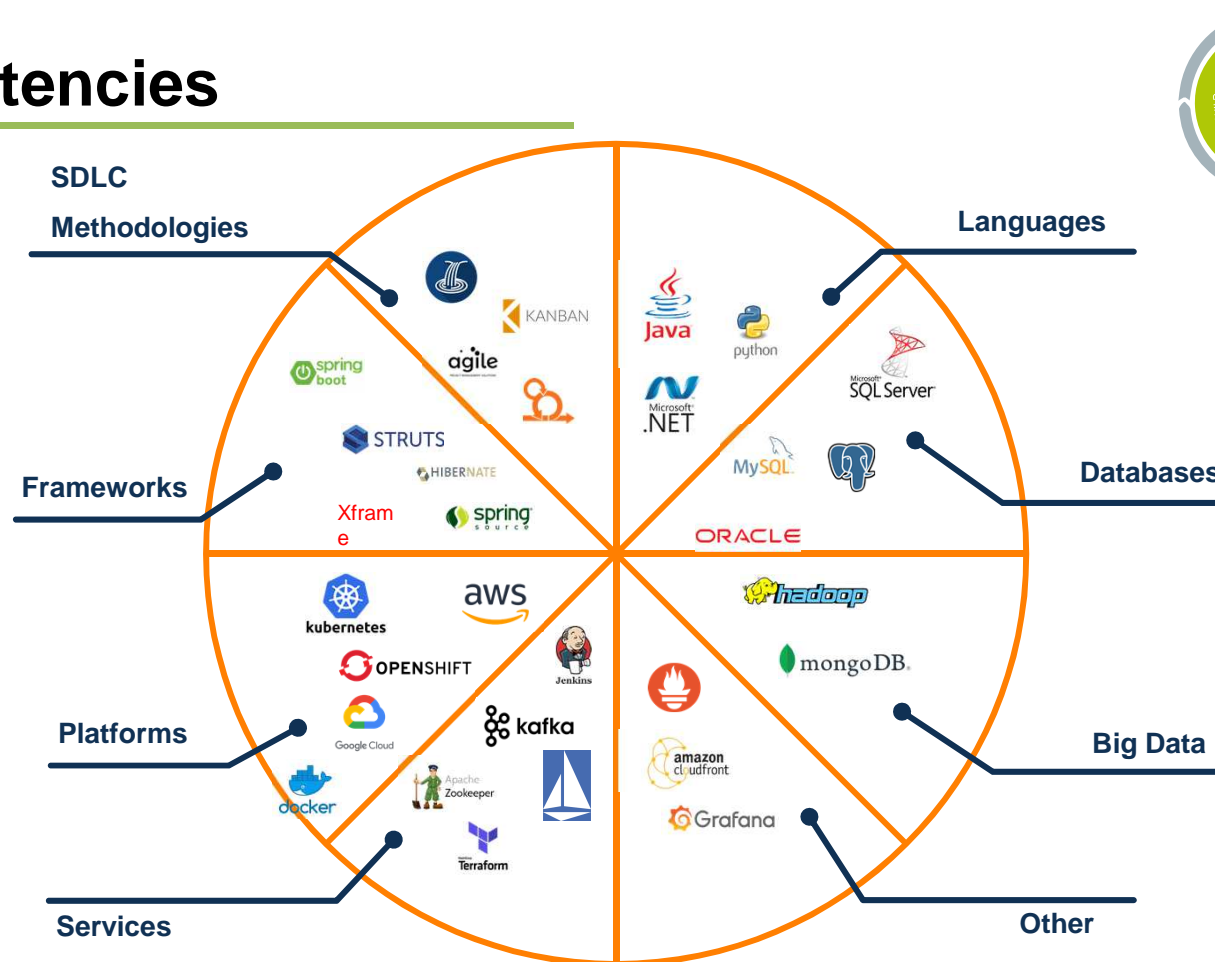


Monolithic	Verticale	Tempi Lunghi, Difficoltà Elevata	Insoddisfazione. Rilasci lunghi e complessi, Servizi Bloccati	Elevato	Elevati per fase di rilascio e mantenimento	Elevato	Insoddisfatti
Microservices	Orizzontale	Istantaneo, Difficoltà Azzerata	Soddisfazione. Rilasci agili e veloci.	Riduzione fino al 30% della difettosità durante le ultime fasi di test	Riduzione dal 10% al 20% su progetti di Delivery	Riduzione fino al 50% del TTM	Maggiormente produttivi e in grado di implementare nuove funzionalità più velocemente

La nostra proposta



Competencies



Q&A



kirey group

YOUR IT MANAGEMENT PARTNER