

I SERVIZI STATISTICI PER LA PREVIDENZA COMPLEMENTARE

Market Report

Market Report: cos'è

- Consente di accedere alle informazioni contenute in Previ | DATA in forma aggregata, attraverso la predisposizione di report statistici finalizzati alla rappresentazione del posizionamento di mercato dei fondi pensione
- Mefop fornirà all'utente due report semestrali contenenti l'analisi di posizionamento del fondo nel mercato:
 - in termini di Ter e rendimenti (entro il mese di giugno, sui dati alla fine dell'anno precedente)
 - peer group* dei Ter di fine anno
 - peer group dei rendimenti di fine anno
 - posizionamento congiunto in termini di Ter e rendimento
 - in termini di Isc e garanzie offerte (entro il mese di dicembre, sui dati alla fine del mese di settembre)
 - peer group degli Isc (2, 5, 10, 35 anni)
 - posizionamento delle linee garantite in relazione agli eventi coperti e alle garanzie offerte
 - *Il peer group individua la distribuzione dei comparti in base alla variabile oggetto di analisi (Ter, rendimento) in quartili. Posto pari a 100 il numero delle linee, il I quartile (II, III, IV) rappresenta le prime (seconde, terze, quarte) 25 linee della graduatoria dei rispettivi costi/rendimenti ordinati in senso decrescente.

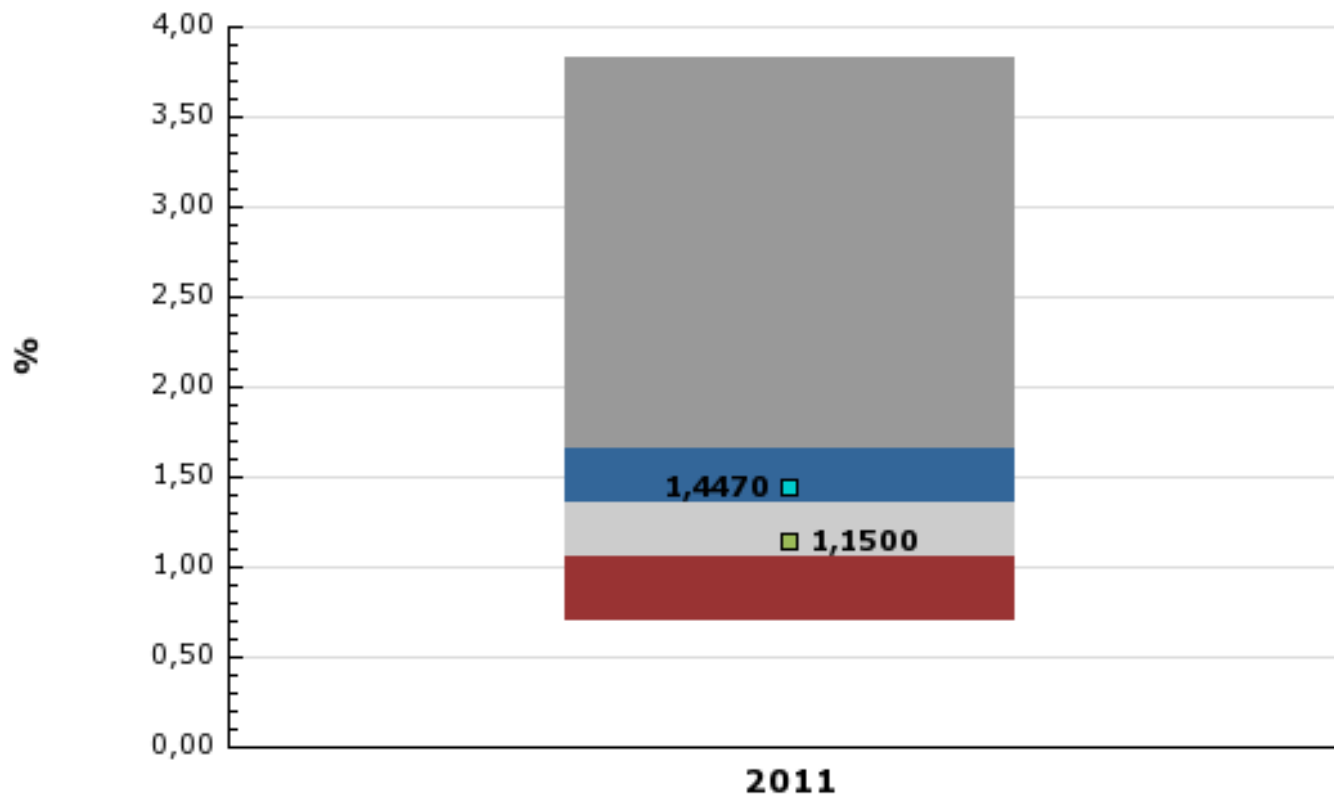
Le elaborazioni

- Il posizionamento di mercato viene effettuato per ciascuna linea di investimento attivata dal fondo pensione
- Ciascun comparto viene confrontato con le linee, omogenee per classificazione (obbligazionario puro, obbligazionario misto, bilancio, azionario, non classificabile), istituite da:
 - i fondi della medesima tipologia del fondo cliente
 - i fondi chiusi, aperti e piani individuali di previdenza iscritti all'albo Covip

La classificazione delle linee di investimento

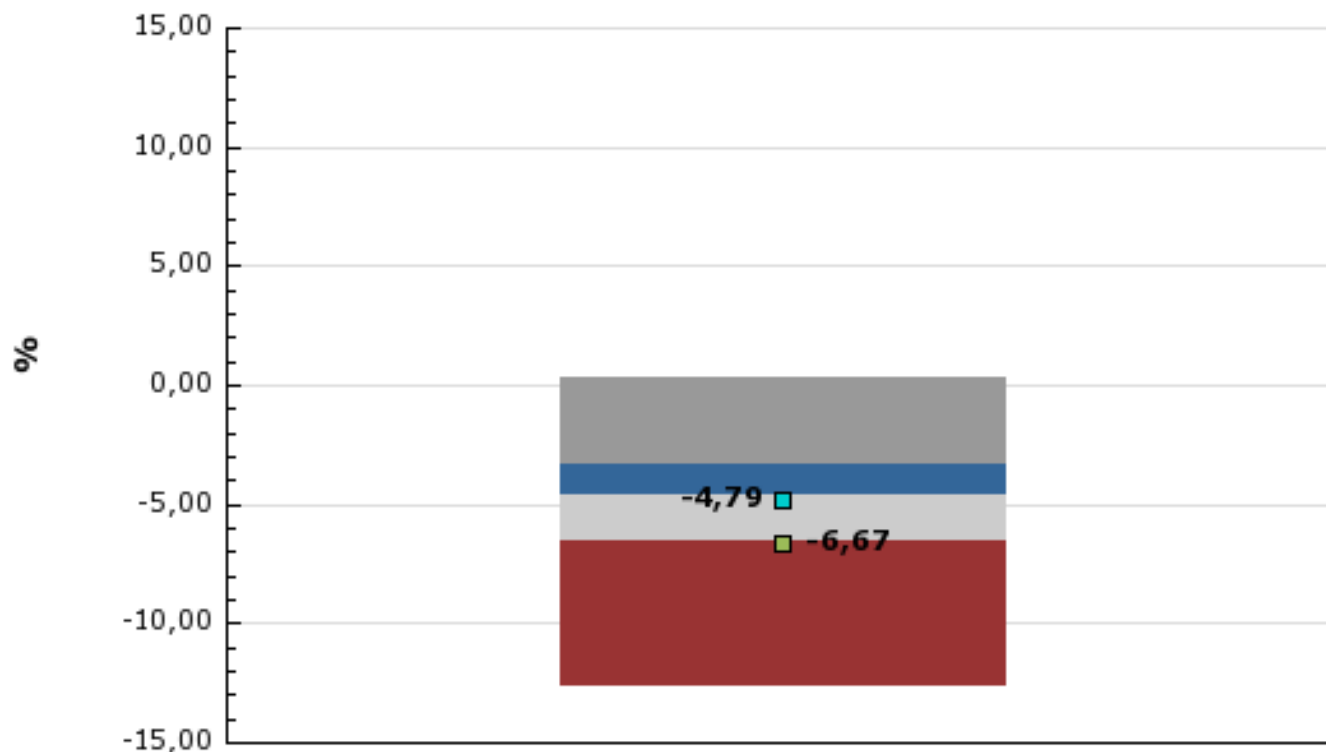
- L'offerta di investimento dei fondi pensione viene qualificata secondo la composizione dei benchmark di riferimento dichiarati nella Nota Informativa
- Risultano individuate le seguenti tipologie di comparto:
 - obbligazionario puro: benchmark composto esclusivamente da indici di mercato obbligazionario o monetario;
 - obbligazionario misto: benchmark composto da indici di mercato azionario con peso non superiore al 30%;
 - bilanciato: benchmark composto da indici di mercato azionario con peso superiore al 30% e comunque inferiore al 50%;
 - azionario: benchmark composto da indici di mercato azionario con peso almeno pari al 50%;
 - non classificabile: benchmark non composto interamente da indici di mercato.

Ter di fine anno: peer group per tipologia di forma e comparto



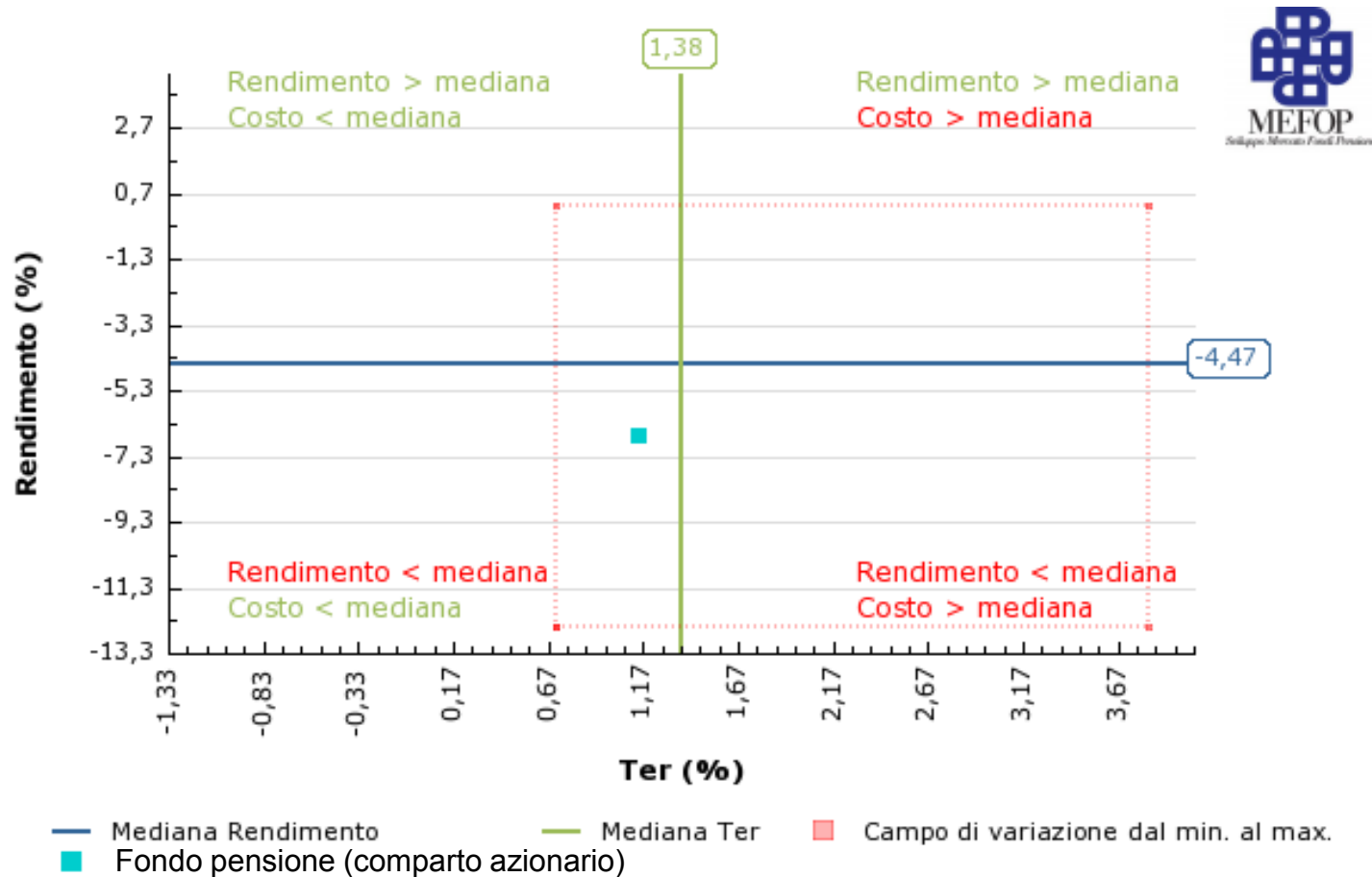
- Media comparti azionari
- Fondo pensione (comparto azionario)

Rendimenti di fine anno: peer group per tipologia di forma e comparto



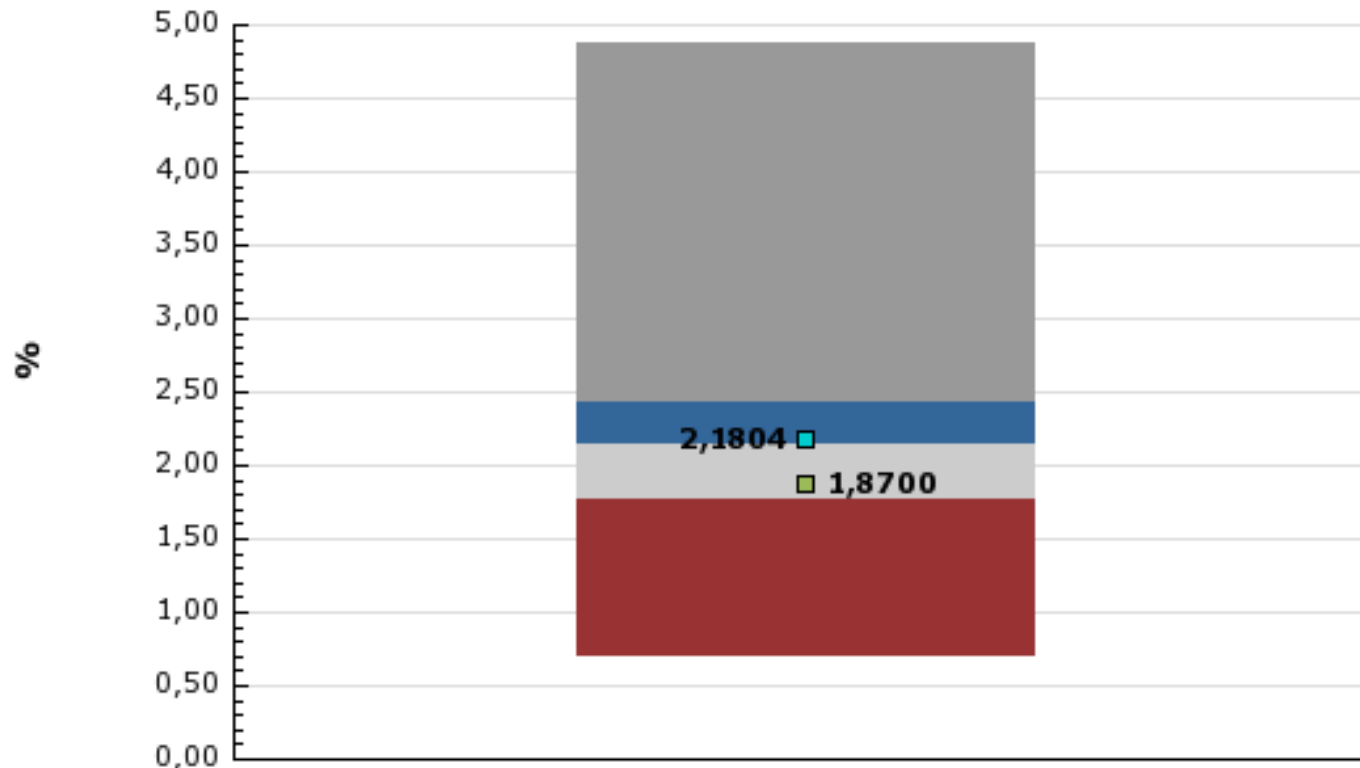
- Media comparti azionari
- Fondo pensione (comparto azionario)

Posizionamento congiunto* in termini di Ter e rendimento



*L'elaborazione consente di visualizzare il posizionamento di ciascun comparto del fondo in un piano cartesiano i cui assi orizzontale e verticale sono rappresentati rispettivamente dal Ter e dal rendimento dei comparti della medesima tipologia. Nel grafico due linee continue mostrano i valori mediani del Ter e del rendimento dei comparti appartenenti alla tipologia selezionata. Un rettangolo tratteggiato indica il campo di variazione dei valori di costi e rendimenti dal minimo al massimo per la tipologia scelta.

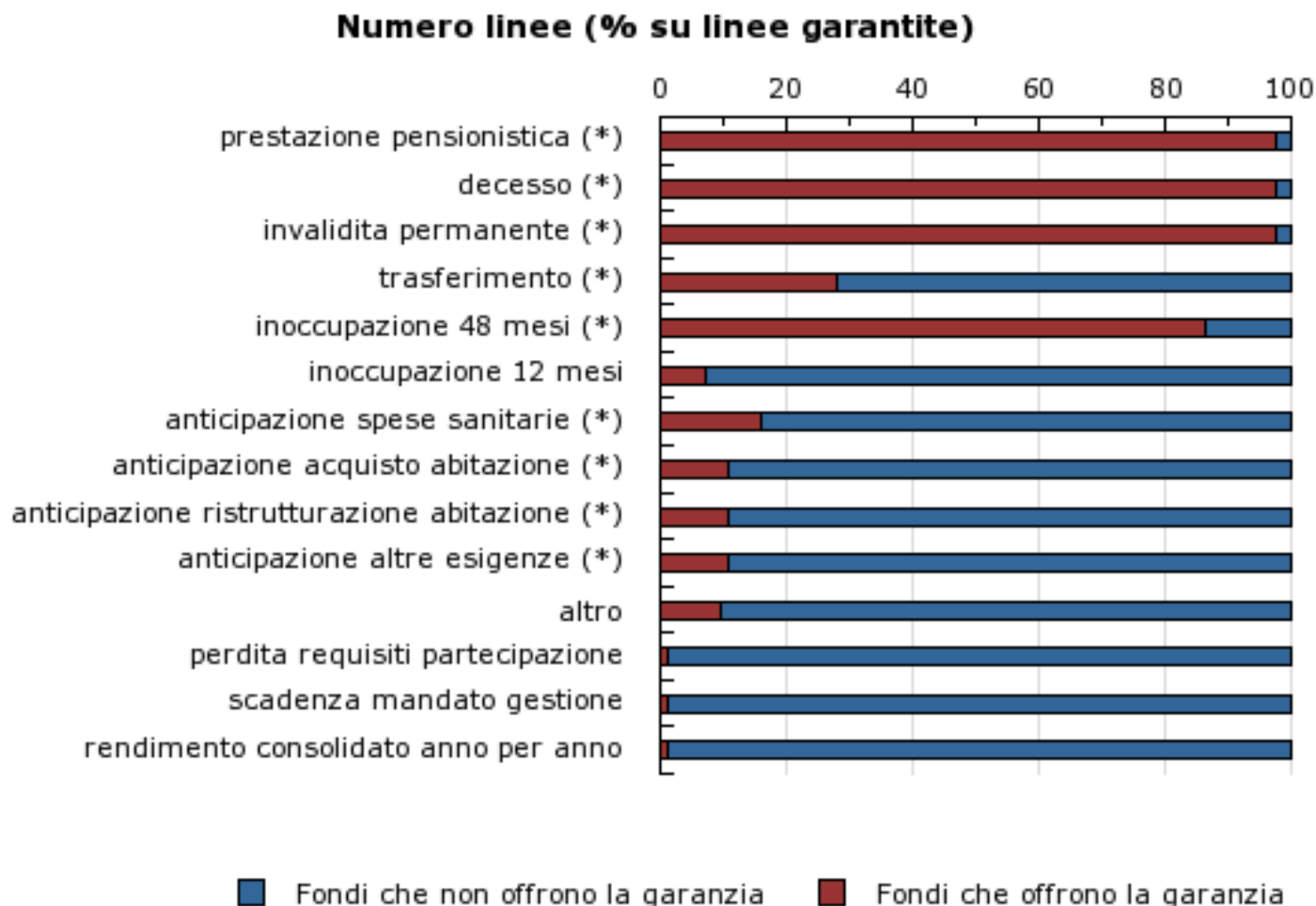
Isc: peer group per tipologia di forma e comparto (2, 5, 10, 35 anni)



Anni di permanenza (2, 5, 10, 35)

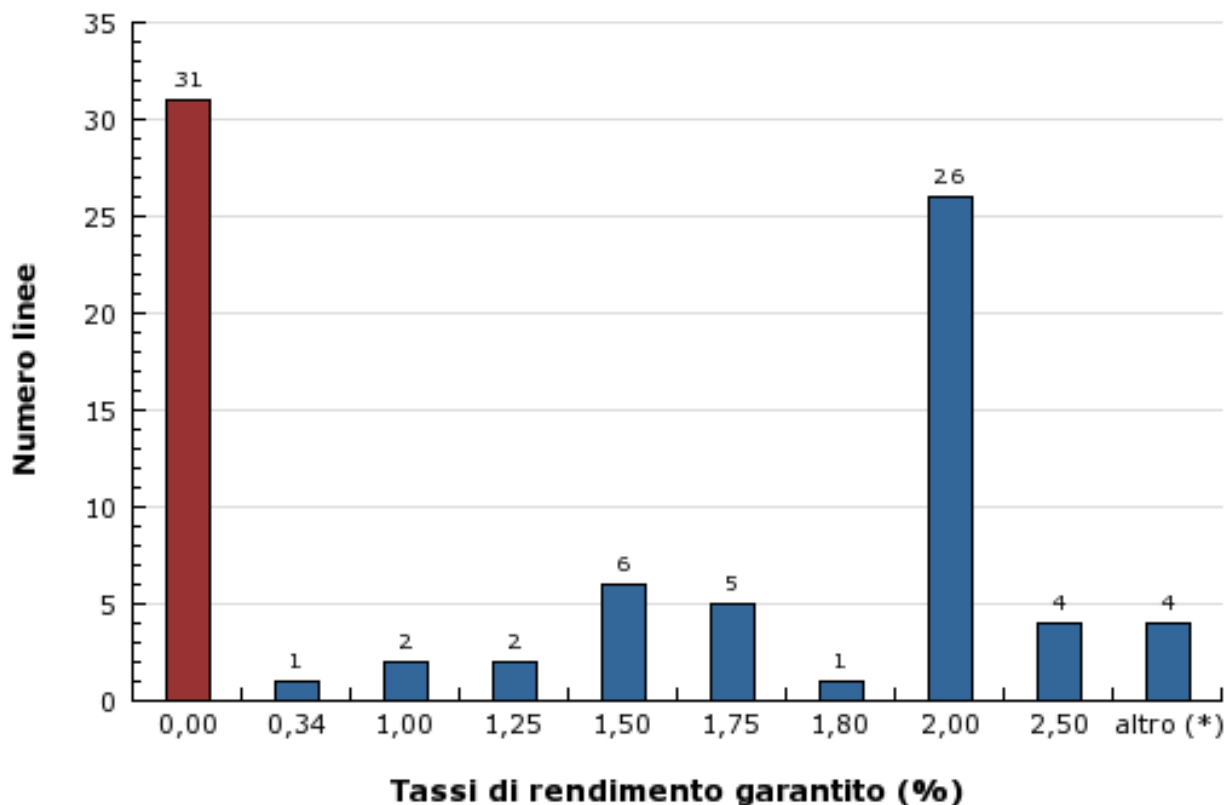
- Media comparti azionari
- Fondo pensione (comparto azionario)

Posizionamento delle linee garantite in relazione agli eventi coperti



(*) Eventi coperti dal comparto garantito del fondo

Posizionamento delle linee garantite in relazione alle garanzie offerte



(*) La voce altro fa riferimento a garanzie di rendimento non espresse in termini numerici (Tfr, inflazione,...).

In rosso il tasso minimo garantito di rivalutazione previsto dal comparto garantito del fondo