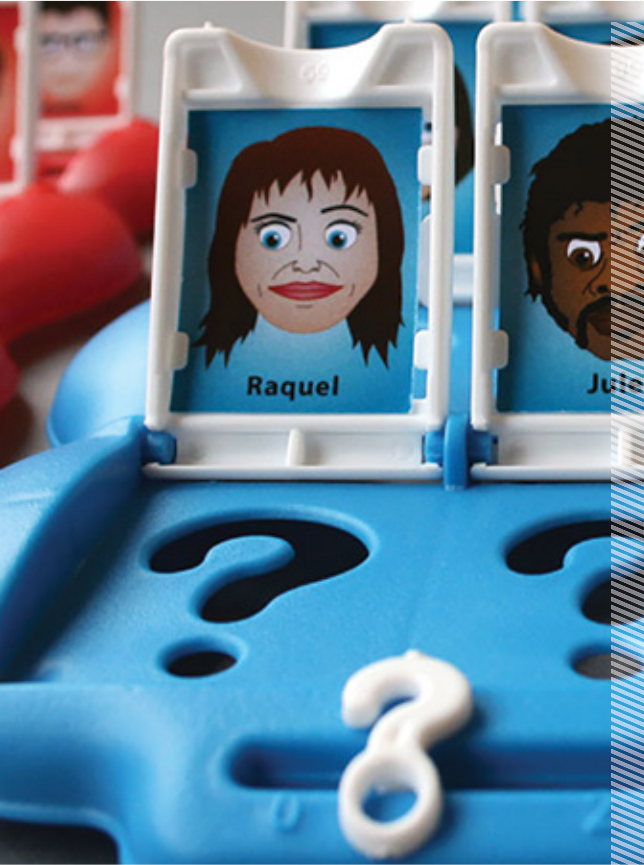


# Finanza comportamentale e tratti di personalità degli investitori.

## «Che TIC sei e che tic hai»



Milano, 22 ottobre

*I tratti della personalità influenzano gli errori comportamentali degli investitori. Diversi tipi di investitori commettono diversi tipi di errori comportamentali.*

*Conoscere la personalità finanziaria degli investitori è dunque utile per poter prevedere le tipiche distorsioni a cui sono soggetti. Il potere anticipare tali errori è di enorme aiuto non solo agli investitori stessi, ma anche ai consulenti che possono in tal modo tenere conto nelle loro proposte – anche e soprattutto in ambito previdenziale – di come i loro clienti si comporteranno e dunque aiutarli a ridurre gli effetti negativi delle distorsioni cognitive ed emotive a cui sono soggetti.*

*Nel corso del Seminario il Prof. Enrico Maria Cervellati ci presenterà i quattro Tipi di investitori Comportamentali definiti grazie all'integrazione degli studi sui temperamenti di personalità con la finanza comportamentale.*

 PROGRAMMA | GIOVEDÌ 22 OTTOBRE

**Sede Inps**  
**via M. Gonzaga, 6**

09.15-09.30 Registrazione dei partecipanti

09.30-12.30 *Prof. Enrico Maria Cervellati, Università di Bologna*

- I Tipi di Investitori Comportamentali (TIC)
- TIC ed errori cognitivi associati
- Identificare gli errori tipici degli investitori e la tolleranza al rischio con test comportamentali e questionari

Per informazioni e iscrizioni  
al seminario [www.mefop.it](http://www.mefop.it)